

Univerzalna

MaxiFit

Veliki opseg spajanja

Tehnologija mehaničkog spajanja cevi

SADA
uključuje i
MaxiFit
Plus



PIONIRI U REŠENJIMA ZA CEVOVODE

CRANE

BUILDING SERVICES & UTILITIES



**MaxiFit je prilagodljivo i ekonomično
rešenje za većinu spojeva.**



Sveobuhvatno rešenje za spajanje cevi

MaxiFit univerzalne spojnice su dizajnirane tako da odgovaraju različitim spoljnim prečnicima cevi sa ravnim krajevima. Jedan fitting može da spoji cevi od različitog materijala, i to: čelika, nodularnog liva, PVC, livenog gvožđa, GRP i azbestnog cementa. Asortiman uključuje sledeće proizvode:

- MaxiFit Plus – DN50 – DN150
- MaxiFit malog prečnika – DN40 – DN300
- MaxiFit velikog prečnika – DN350 – DN700

Asortiman MaxiFit proizvoda je dizajniran i proizveden u skladu sa sistemom upravljanja kvalitetom BS EN ISO 9001, te zadovoljava zahteve UK Regulative o vodama & EN 14525.

Širok opseg

Opseg do 34 mm OD cevi ne samo da olakšava montiranje, već i eliminiše potrebu za skupim i vremenski zahtevnim utvrđivanjem tačnog OD, smanjuje vrednost lagera i povećava stepen iskorišćenosti. MaxiFit je prilagodljivo i praktično rešenje za većinu cevi.

Svi proizvodi iz asortimana su ispitani na pritisak od 24bara za vodu (i 9 bara za gas) i pogodni su za radni pritisak od 16 bara za vodu (6 bara za gas).

Širok dijapazon proizvoda

Proizvodi su dostupni u veličinama od DN40 do DN700 i uključuju MaxiFit spojnice i MaxiFit Xtra spojnice sa dugim cevnom umetkom, MaxiStep redukcione spojnice, MaxiDaptor flanš adapteri, MaxiCap, MaxiThread End Cap i MaxiFit spojnice velikog prečnika i flanš adapteri. Uveden je i nov proizvod MaxiFit Plus spojnice i flanš adapteri.

Brza i efikasna montaža

Proizvodi su prethodno sklopljeni i poseduju inovativnu zaptivku sa „lako klizajućim“ rebrima koja smanjuju trenje cevi na gornjim granicama tolerancije fittinga, čime se obezbeđuje maksimalni pritisak zaptivanja, čak i na izgrebanim, udubljenim i korodiranim površinama. Za instalaciju vezanih nerotirajućih zavrtnja je potreban samo jedan ključ, kao i jedan standardni moment pritezanja zavrtnja. MaxiFit Plus nudi bolji pristup zavrtnjima prilikom montaže, čak i u uskim i tesnim rovovima.



Materijal cevi





Fleksibilno rešenje za popravku cevi

MaxiFit univerzalne spojnice za cevi predstavljaju poslednju reč tehnologije mehaničkog spajanja cevi. Proizvodi MaxiFit su dizajnirani tako da odgovaraju različitim spoljnim prečnicima cevi sa ravnim krajevima, te jedan fitting može da spoji cevi od: čelika, nodularnog liva, PVC, livenog gvožđa, poliestera, azbestno cementne cevi i određene dužine PE cevi za popravke.

Raznovrsni tipovi popravki

MaxiFit je pogodan za spajanje različitih tipova cevi, a široka tolerancija čini ove proizvode idealnim za popravke u kojima deo cevi mora biti isečen i zamenjen.

MaxiFit lako pravi prelaz između različitih vrsta cevi i pritom obavlja jednostavne, trajne i pouzdane popravke, a u isto vreme, velika tolerancija znači da je potrebno imati samo nekoliko strateških veličina na lageru kako bi se pokrio širok opseg popravki ili hitnih slučajeva. Imajući u vidu da je omogućen pristup zavrtnjima, MaxiFit Plus je idealan za popravke u uzanim rovovima.

PE cev* MaxiFit se može čak koristiti i pri popravkama krutih cevi, ali pošto MaxiFit nema ojačavajuće prstenove na krajevima, dužina PE koji se koristi pri popravkama će biti ograničena na 1 metar dužine cevi na standardnom MaxiFit-u i 2 metra na MaxiFit Xtra.

Brza i efikasna montaža

Proizvodi su prethodno sklopljeni i poseduju inovativnu zaptivku sa „lako klizajućim“ rebrima koja smanjuju trenje cevi na gornjim granicama tolerancije fittinga, čime se obezbeđuje maksimalni pritisak zaptivanja, čak i na izgrebanim, udubljenim i korodiranim površinama. Za instalaciju vezanih nerotirajućih zavrtnja je potreban samo jedan ključ, kao i jedan standardni moment pritezanja zavrtnja. Ovakve karakteristike omogućavaju brzu i efikasnu montažu, čak i u najtežim uslovima.



Materijal cevi



Upotreba ograničenih dužina samo pri popravkama



***Napomena:** Usled fleksibilne prirode platičnih cevi, preporučujemo upotrebu unutrašnjeg ojačavajućeg prstena od nerđajućeg čelika prilikom korišćenja PE cevi ili PVC cevi sa tankim zidom, kako bi se sprečila veća deformacija cevi do koje može doći nakon instalacije spojnice ilki flanš adaptera.

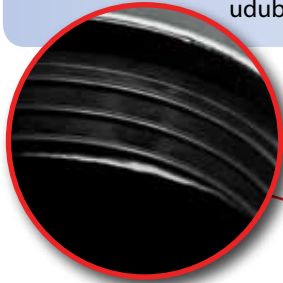


Opseg Proizvoda MaxiFit Plus

Prednosti dizajna proizvoda

Optimizovan dizajn zaptivki

Jedinstvena zaptivka sa perifernim rebrima obezbeđuje „lako klizanje“ za maksimalno zaptivanje na izgrebanim, udubljenim i korodiranim cevima.



Fleksibilno postavljanje

Prošireni kraj cevnog umetka stvara duboku komoru zaptivke kako bi se omogućilo maksimalno prilagođavanje cevi.

Odlična zaštita od korozije i oštećenja

Proizvod je premazan crnim Rilsan najlonom 11 koji je naveden u WRAS-u i koji je otporan na udarce, abraziju, izloženost vremenskim uslovima i hemikalijama. Rilsan najlon 11 ima izvrsnu toplotnu stabilnost i fleksibilnost koja je pogodna za grube uslove rada na terenu.



Jednostavna instalacija

Jedinstveni sistem sa 3 zavrtnja omogućuje bržu i jednostavniju montažu uz pomoć dostupnog ručnog alata, čak i u uzanim rovovima.

Prednosti za kupce

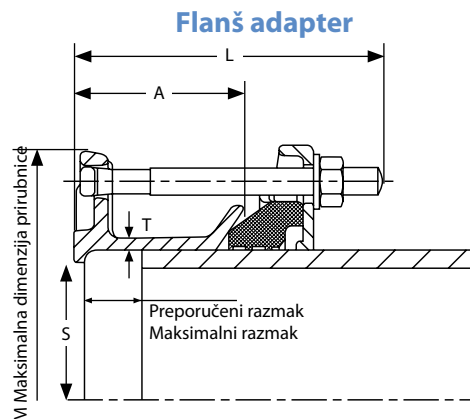
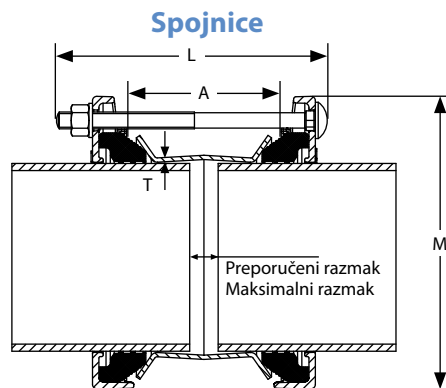
- Jedinstveni dizajn sa tri zavrtnja omogućava bržu montažu, te time smanjuje rizik rada u rovu, a dostupan je u veličinama DN65, DN80 i DN100.
- MaxiFit Plus nudi lakšu montažu.
- Bolji pristup zavrtnjima, posebno prilikom montaže u uskim i nepristupačnim rovovima.
- Životni vek od 50 godina garantuje „Ubrzani test zastarevanja“ koji izlaže proizvod radnom pritisku na 80oC na period od 1000 sati.
- Težina proizvoda je smanjena, te je olakšano rukovanje, skladištenje i isporuka, a samim tim i smanjeni troškovi. MaxiFit Plus je dostupan u veličinama od DN50 do DN150.
- Širok opseg umanjuje potrebu za držanjem različitih veličina spojnica na stanju.
- Svi modeli se prilagođavaju ugaonom odstupanju između cevi, te omogućavaju normalno pomeranje cevovoda koje izaziva sleganje tla*
- Sproveden je rigorozan test zatezanja zavrtnjeva kako bi se potvrdilo da zavrtnaj, krajnji prsten i telo adaptera mogu podneti zatezanje i do 1,5 puta jače od maksimalno preporučenog.

Napomena:

*Ugaono odstupanje - spojnice i redukzione spojnice: nude maksimalno 6° ukupnog ugaonog odstupanja. Flans adapteri: nude maksimalno 3° ukupnog ugaonog odstupanja; ove veličine su dobijene prilikom korišćenja proizvoda na maksimalnom spoljnom prečniku cevi. Prilikom postavljanja proizvoda na cevi sa spoljnim prečnikom bližim donjoj granici opsega proizvoda dozvoljeno ugaono odstupanje je veće od navedenog.

MaxiFit Plus DN50 – DN150

Specifikacija



MaxiFit Plus spojnice i krajnji prstenovi

Nominalna veličina (mm)	Raspon veličine (mm)		Prečnik (mm) M	Ukupna dužina (mm) L	Dužina cevnog umetka x debljina (A) x (T)	Cevni umetak	Postavljeni razmak (mm)		Br-prečnik zavrtanja x dužina	Kalup zaptivke	Težina Kg	Dostupni MaxiCap
	Minimalni	Maksimalni					Minimalni	Maksimalni				
DN50	57	74	154.5	190	95 x 3	Čelik	20	40	4-M12x180	12392/1	2.7	✓
DN65	63	85	173.5	190	95 x 4.5	Nodularni liv	20	40	3-M12x180	12392/2	3.6	✓
DN65	63	85	173.5	190	95 x 3	Čelik	20	40	3-M12x180	12392/2	3.2	✓
DN80	85	107	195.5	190	95 x 4.5	Nodularni liv	20	40	3-M12x180	12392/3	4.1	✓
DN80	85	107	195.5	190	95 x 3	Čelik	20	40	3-M12x180	12392/3	3.7	✓
DN100	107	132	224.5	190	95 x 4.5	Nodularni liv	20	40	3-M12x180	12392/4	5.0	✓
DN100	107	132	224.5	190	95 x 3	Čelik	20	40	3-M12x180	12392/4	4.5	✓
DN125	132	158	254.5	190	95 x 3	Čelik	20	40	4-M12x180	12392/6	5.2	✓
DN150	158	184	280.5	190	95 x 3	Čelik	20	40	4-M12x180	12392/7	6	✓

MaxiFit Plus flanš adapteri

Nominalna veličina (mm)	Raspon veličine (mm)		Prečnik (mm) M	Unutrašnji prečnik cevi (mm) S	Ukupna dužina (mm) L	Dužina cevnog umetka x debljina (A) x (T)	Bušenje prirubnice	Postavljeni razmak (mm)		Br-prečnik zavrtanja x dužina	Kalup zaptivke	Težina kg
	Minimalni	Maksimalni						Minimalni	Maksimalni			
DN65	63	85	196.9	75	124	75 x 5	60 PN10:16, 65 PN10:16, 80 PN10:16, 3" BS10 Table ADE, 2.5" ANSI125, 3" ANSI125, 80 AS2129 CD, 80 AS4087 16	20	40	3-M12 x 115	12392/2	3.6
DN80	85	107	202.5	101	124	75 x 5	80 PN10:16, 3" ANSI125, 3.5" BS10 Table AD, 3.5" BS10 Table E	20	40	3-M12 x 115	12392/3	3.8
DN100	107	132	228	121	134	75 x 5	100 PN10:16, 4" BS10 Table AD, 4" BS10 Table E, 4" AWWAC207 D, 100 AS2129 CD, 100 AS4087 16	20	40	3-M12 x 125	12392/4	4.7

Napomena:

Za druge veličine flanš adaptera, pogledati odeljak MaxiDaptor flanš adapter.

*Ugaono odstupanje - spojnice i redukcyjne spojnice trpe maksimalno 6° ugaono odstupanja. Flanš adapteri trpe maksimalno 3° ukupnog ugaonog odstupanja; ove veličine su dobijene prilikom korišćenja proizvoda na maksimalni spoljni prečnik cevi. Moguće je dostići veći stepen ugaonog odstupanja prilikom postavljanja proizvoda na cevi sa manjim spoljnim prečnikom.

Materijali i relevantni standardi

Krajnji prsten i telo adaptera

Nodularni liv BS EN 1563 simbol EN GJS-450-10

Materijal centralnog cevnog umetka

Je valjani čelik BS EN 10025-2 tip S275 ili nodularni liv BS EN1563 simbol en gjs-450-10 u skladu sa EN 14525

Zaptivka

EPDM semsa klase E to BS EN 681-1, Type WA, WC

Nitrile smesa klase G BS EN 682, Type G

T zavrtanji/Zavrtanji

Čelik BS EN ISO 898-1 klasa 4.8

Moment ključ/ Ključ

Moment ključ 55-65Nm, ključ veličine A/F 19mm

Navrtke

Čelik BS EN 1910 tip 4

Podloške

Nerđajući čelik BS 1449: Deo 2 Tip 304S15 standardni

Asortiman MaxiFit proizvoda sadrži:

MaxiFit Plus
MaxiFit
MaxiFit Xtra
MaxiStep
MaxiDaptor
MaxiFit velikog prečnika
MaxiCap
MaxiThread

Za više informacija posetiti:
www.vikingjohnson.com

Opseg MaxiFit Proizvoda

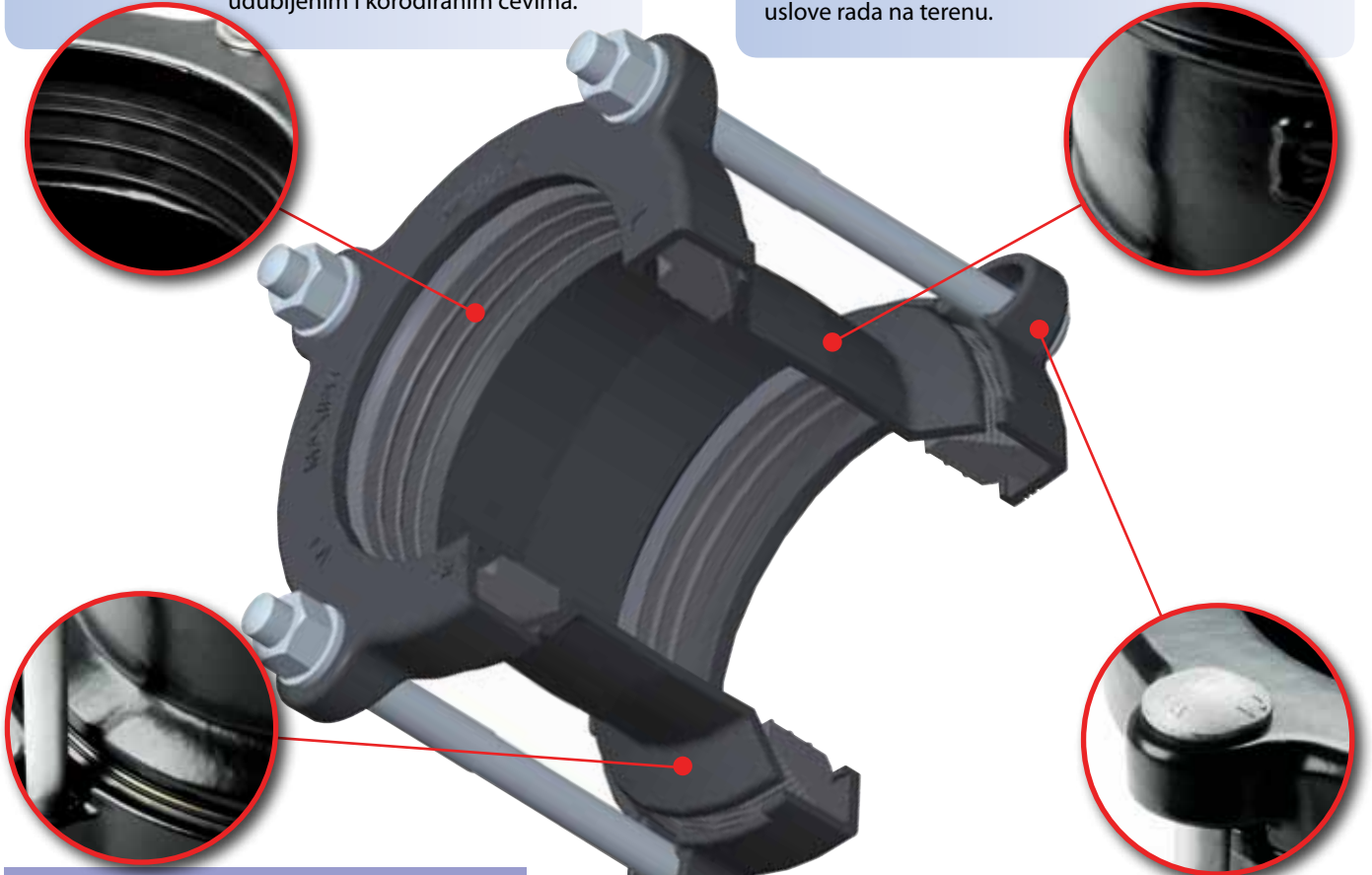
Prednosti dizajna proizvoda

Optimizovan dizajn zaptivke

Jedinstvena zaptivka sa perifernim rebrima obezbeđuje „lako klizanje“ za maksimalno zaprivanje na izgredanim, udubljenim i korodiranim cevima.

Odlična zaštita od korozije i oštećenja

Proizvod je premazan crnim Rilsan najlonom 11 koji je naveden u WRAS-u i koji je otporan na udarce, abraziju, izloženost vremenskim uslovima i hemikalijama. Rilsan najlon 11 ima izvrsnu toplotnu stabilnost i fleksibilnost koja je pogodna za grube uslove rada na terenu.



Fleksibilno postavljanje

Prošireni kraj cevnog umetka stvara duboku komoru zaptivke kako bi se omogućilo maksimalno prilagođavanje cevi.

Jednostavna montaža

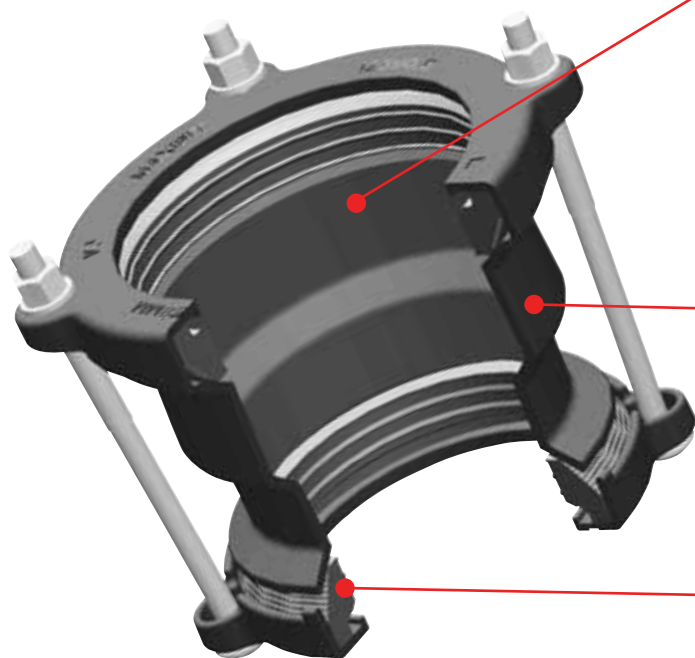
Za instalaciju vezanih, nerotirajućih zavrtnja je potreban samo jedan moment ključ

Prednosti za kupce

- ▶ Životni vek od 50 godina garantuje "Ubrzani test zastarevanja" koji izlaže proizvod radnom pritisku na 80°C na period od 1000 sati.
- ▶ Širok opseg umanjuje potrebu za držanjem različitih veličina spojnice na stanju.
- ▶ Svi modeli se prilagođavaju ugaonom odstupanju između cevi, te omogućavaju normalno pomeranje cevovoda koje izaziva sleganje tla. Spojnice i redukcionice dozvoljavaju najmanje 6° ugaonog odstupanja, i najmanje 3° ugaonog odstupanja flanš adaptera.
- ▶ Sproveden je rigorozan test zatezanja zavrtnja kako bi se potvrdilo da zavrtnj, krajnji prsten i telo adaptera mogu izdržati zatezanje i do 1,5 puta jače od maksimalno preporučenog.

MaxiFit, MaxiFit Xtra i MaxiStep

Prednosti dizajna proizvoda



Jednostavna montaža

Dostupan u standardnoj verziji ili sa dugim cevnom umetkom, MaxiFit Xtra dodatno pojednostavljuje montažu jer omogućava veću toleranciju sečenja i veću dubinu umetanja cevi- zaptivanje preko delova cevi koji su oštećeni korozijom, te se tako obezbeđuje bezbedna i trajna popravka.

Izvanredan proizvod za popravku

MaxiStep redukcione spojnice su dizajnirane tako da omogućuju prelaz između cevi različitih nominalnih prečnika, a samim tim i pojednostavljaju montažu prilikom popravke starih cevi novim cevima.

Prilagođene pomeranju cevi

Svi modeli se prilagođavaju ugaonom odstupanju između cevi, te omogućavaju normalno pomeranje cevovoda koje izaziva sleganje tla. Spojnice i redukcione spojnice trpe najmanje 6° ugaonog odstupanja.

MaxiDaptor

Prednosti dizajna proizvoda

Izuzetna fleksibilnost

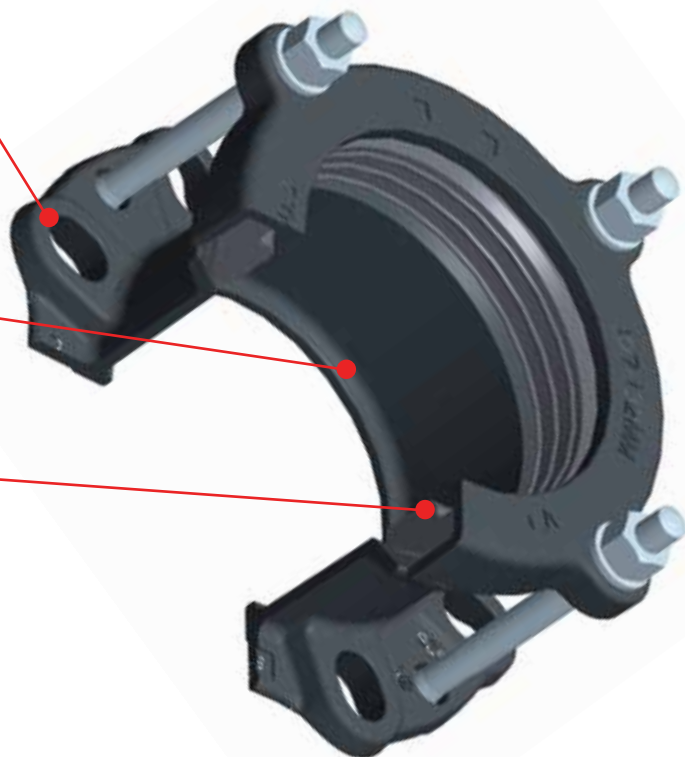
Sve livene prirubnice su dvostruko bušene uključujući: BS EN 1092-1, ISO 7005 1:1992, (PN10/16), BS10: 1962 (Tabela ADE), ANSI/AWWA.

Izvanredna sposobnost zaptivanja

Prirubnice imaju veću površinu zida

Prilagođene pomeranju cevi

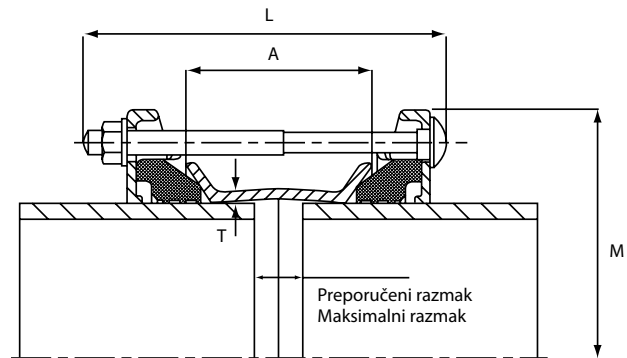
Svi modeli se prilagođavaju ugaonom odstupanju između cevi, te omogućavaju normalno pomeranje cevovoda koje izaziva sleganje tla. Flanš adapter trpe najmanje 3° ugaonog odstupanja.



MaxiFit i MaxiFit Xtra Spojnice i Kape

Specifikacija

Radni pritisak = 16 bara (voda)
6 bara (gas)



Spojnice

Spojnice - standardni cevni umetak (MaxiFit)

Nominalna veličina (mm)	Raspon veličine (mm)		Prečnik (mm)	Ukupna dužina (mm) L	Dužina cevnog umetka x debljina (A) x (T)	Postavljeni razmak (mm)		Br-prečnik zavrtnja x dužina	Kalup zaptivke	Težina Kg	Dostupan MaxiCap	Maksimalni navojni priključak	Dostupan MaxiFit Plus
	Minimalni	Maksimalni				Minimalni	Maksimalni						
DN40	47.9	59.5	149.5	190.0	100.0 x 4.5	20.0	40.0	2-M12 x 180	1637	3.1			
DN50	57.0	74.0	154.5	190.0	95.0 x 4.5	20.0	40.0	4-M12 x 180	12392/1	3.0	✓	1"	✓
DN65	63.0	85.0	173.5	190.0	95.0 x 4.5	20.0	40.0	4-M12 x 180	12392/2	3.6	✓	1"	✓
DN80	85.0	107.0	195.5	190.0	95.0 x 4.5	20.0	40.0	4-M12 x 180	12392/3	4.1	✓	2"	✓
DN100	107.0	132.0	224.5	190.0	95.0 x 4.5	20.0	40.0	4-M12 x 180	12392/4	5.0	✓	2"	✓
DN125	132.0	158.0	254.5	190.0	95.0 x 5.0	20.0	40.0	4-M12 x 180	12392/6	6.1	✓	2"	✓
DN150	158.0	184.0	280.5	190.0	95.0 x 5.0	20.0	40.0	4-M12 x 180	12392/7	7.0	✓	2"	✓
DN175	189.0	212.0	306.5	230.0	130.0 x 5.0	25.0	50.0	4-M12 x 220	12392/9	9.4	✓	2"	
DN200	218.0	244.0	342.5	230.0	130.0 x 5.0	25.0	50.0	4-M12 x 220	12392/10	10.9	✓	2"	
DN225	243.0	269.0	367.5	230.0	130.0 x 5.0	25.0	50.0	6-M12 x 220	12392/11	12.4	✓	2"	
DN250	266.0	295.0	399.5	230.0	130.0 x 5.0	25.0	50.0	6-M12 x 220	12392/12	14.6	✓	2"	
DN300	315.0	349.0	462.5	230.0	130.0 x 5.0	25.0	50.0	8-M12 x 220	12392/14	19.4	✓	2"	

Spojnice - dugi cevni umetak (MaxiFit Xtra)

DN50	57.0	74.0	154.5	285.0	200.0 x 5.5	20.0	140.0	4-M12 x 275	12392/1	4.6	✓	1"
DN65	63.0	85.0	173.5	285.0	190.0 x 5.5	20.0	130.0	4-M12 x 275	12392/2	5.2	✓	1"
DN80	85.0	107.0	195.5	285.0	200.0 x 5.5	20.0	140.0	4-M12 x 275	12392/3	6.3	✓	2"
DN100	107.0	132.0	224.5	285.0	190.0 x 5.5	20.0	130.0	4-M12 x 275	12392/4	7.2	✓	2"
DN125	132.0	158.0	254.5	285.0	190.0 x 6.0	20.0	130.0	4-M12 x 275	12392/6	9.0	✓	2"
DN150	158.0	184.0	280.5	285.0	190.0 x 6.0	20.0	130.0	4-M12 x 275	12392/7	10.3	✓	2"
DN175	189.0	212.0	306.5	285.0	190.0 x 6.0	25.0	110.0	4-M12 x 275	12392/9	12.1	✓	2"
DN200	218.0	244.0	342.5	285.0	190.0 x 6.0	25.0	110.0	4-M12 x 275	12392/10	14.1	✓	2"
DN225	243.0	269.0	367.5	350.0	250.0 x 6.0	25.0	165.0	6-M12 x 340	12392/11	18.6	✓	2"
DN250	266.0	295.0	399.5	350.0	250.0 x 6.0	25.0	165.0	6-M12 x 340	12392/12	21.4	✓	2"
DN300	315.0	349.0	462.5	350.0	240.0 x 6.0	25.0	155.0	8-M12 x 340	12392/14	27.0	✓	2"

Materijali i relevantni standardi

Krajnji prsten i telo adaptera/ centralni cevni umetak

Nodularni liv BS EN 1563 simbol EN GJS-450-10

Zaptivka

EPDM smesa klase E to BS EN 681-1, Type WA, WC

Nitrile smesa klase G BS EN 682, Tip G

T zavrtnji/Zavrtnji

Čelik BS EN ISO 898-1 klasa 4.8

Moment ključ/ Ključ

Moment ključ 55-65 Nm, ključ veličine A/F 19mm

Navrtke

Čelik BS EN 4190 tip 4

Podloške

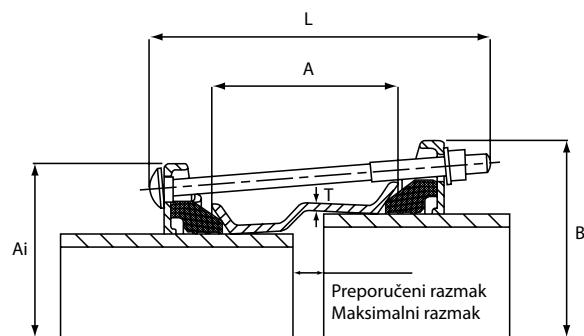
Nerđajući čelik BS 1449: Deo 2 Tip 304S15 standardni

Učinjeno je sve da su podaci koji su navedeni u ovom dokumentu tačni na dan objavljivanja. Crane Ltd nije odgovoran za greške u kucanju ili pogrešnu interpretaciju navedenih informacija, te zadržava pravo da iste promeni bez prethodnog obaveštenja.

MaxiStep Redukcione Spojnice

Specifikacija

Radni pritisak = 16 bara (voda)
6 bara (gas)



Redukcione spojnice

Nominalna veličina	Raspon veličine (mm)				Prečnik (mm)		Ukupna dužina (mm)	Dužina cevnog umetka x debljina (A) x (T)	Preporučeni razmak (mm)		Br-prečnik zavrtanja x dužina	Br. kalupa zaptivke		Težina (kg)
	Minimalni	Maksimalni	Minimalni	Maksimalni	Ai	B			Minimalni	Maksimalni		Manji kraj	Veći kraj	
50/65	57.0	74.0	63.0	85.0	154.5	173.5	210.0	110.0 x 4.5	20.0	40.0	4-M12 x 200	12392/1	12392/2	3.5
50/80	57.0	74.0	85.0	107.0	154.5	195.5	210.0	110.0 x 4.5	20.0	40.0	4-M12 x 200	12392/1	12392/3	3.9
65/80	63.0	85.0	85.0	107.0	173.5	195.5	210.0	110.0 x 4.5	20.0	40.0	4-M12 x 200	12392/2	12392/3	4.2
80/100	85.0	107.0	107.0	132.0	195.5	224.5	210.0	110.0 x 4.5	20.0	40.0	4-M12 x 200	12392/3	12392/4	4.8
100/125	107.0	132.0	132.0	158.0	224.5	254.5	220.0	120.0 x 4.5	20.0	40.0	4-M12 x 210	12392/4	12392/6	6.2
125/150	132.0	158.0	158.0	184.0	254.5	280.5	220.0	120.0 x 5.0	20.0	40.0	4-M12 x 210	12392/6	12392/7	7.2
150/175	158.0	184.0	189.0	212.0	280.5	306.5	230.0	130.0 x 5.0	25.0	50.0	4-M12 x 220	12392/7	12392/9	8.8
175/200	189.0	212.0	218.0	244.0	306.5	342.5	230.0	130.0 x 5.0	25.0	50.0	4-M12 x 220	12392/9	12392/10	10.4
200/225	218.0	244.0	243.0	269.0	342.5	367.5	230.0	130.0 x 5.0	25.0	50.0	6-M12 x 220	12392/10	12392/11	12.2
225/250	243.0	269.0	266.0	295.0	367.5	399.5	230.0	130.0 x 5.0	25.0	50.0	6-M12 x 220	12392/11	12392/12	13.7

Matijali i relevantni standardi

Krajnji prsten i telo adaptera/ centralni cevni umetak

Nodularni liv BS EN 1563 simbol EN GJS-450-10

Zaptivka

EPDM smesa klase E to BS EN 681-1, Tip WA, WC

Nitrile smesa klase G BS EN 682, Tip G

T zavrtanji/Zavrtanji

Čelik BS EN ISO 898-1 klasa 4.8

Moment ključ/ Ključ

Moment ključ 55-65 Nm, ključ veličine A/F 19mm

Navrtke

Čelik BS EN 4190 tip 4

Podloške

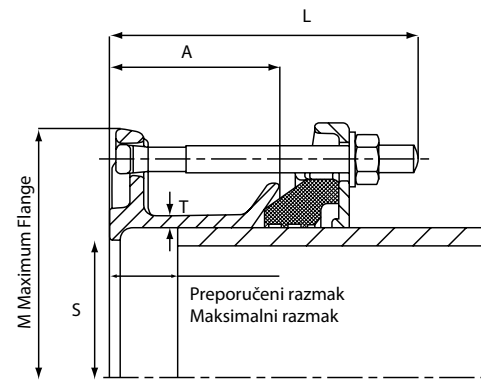
Nerdajući čelik BS 1449: Deo 2 Tip 304S15 standardni

Učinjeno je sve da su podaci koji su navedeni u ovom dokumentu tačni na dan objavljivanja. Crane Ltd nije odgovoran za greške u kucanju ili pogrešnu interpretaciju navedenih informacija, te zadržava pravo da iste promeni bez prethodnog obaveštenja.

MaxiDaptor Flanš Adapteri

Specifikacija

Radni pritisak = 16 bara (voda)
6 bara (gas)



Flanš adapter

Nominalna veličina	Raspon veličine (mm)		Prečnik M (mm)	Unutrašnji prečnik cevi S (mm)	Ukupna dužina L (mm)	Dužina cevnog umetka x debljina (A) x (T)	Bušenje prirubnice	Preporučeni razmak (mm)		Br-prečnik zavrtnja x dužina	Br. kalupa zaptivke	Težina (kg)	Dostupan MaxiFit Plus
	Minimalni	Maksimalni						Minimalni	Maksimalni				
50	57.0	74.0	163.4	59.0	124.0	75.0 x 5.0	50 PN10:16, 2.5" BS10 Table ADE, 2" ANSI125	20.0	40.0	4-M12 x 115	12392/1	2.7	
65	63.0	85.0	196.9	75.0	124.0	75.0 x 5.0	60 PN10:16, 65 PN10:16, 80 PN10:16, 3" BS10 Table ADE, 2.5" ANSI125, 3" ANSI125 80 AS2129 CD, 80 AS4087 16	20.0	40.0	4-M12 x 115	12392/2	3.5	✓
80	85.0	107.0	202.5	101.0	124.0	75.0 x 5.0	80 PN10:16, 3" ANSI125, 3.5" BS10 Table AD, 3.5" BS10 Table E	20.0	40.0	4-M12 x 115	12392/3	3.7	✓
100	107.0	132.0	228.0	121.0	134.0	75.0 x 5.0	100 PN 10:16, 4" BS10 Table AD, 4" BS10 Table E, 4" AWWA C207 D, 100 AS2129 CD, 100 AS4087 16	20.0	40.0	4-M12 x 125	12392/4	4.4	✓
125	132.0	158.0	281.5	150.0	134.0	75.0 x 5.0	125 PN10:16, 150 PN10:16 5" BS10 Table A, 5" BS10 Table DE, 6" BS10 Table A, 6" BS10 Table D, 6" BS10 Table E, 6" AWWA C207 D, 125 AS2129 CD, 150 AS2129 CD, 125 AS4087 16, 150 AS4087 16	20.0	40.0	4-M12 x 125	12392/6	5.6	
150	158.0	184.0	281.2	173.0	134.0	75.0 x 5.0	150 PN10:16, 6" BS10 Table A, 6" BS10 Table D, 6" AWWA, C207 D, 150 AS4087 16, 150 AS2129 CD,	20.0	40.0	4-M12 x 125	12392/7	6.0	
175	189.0	212.0	336.5	202.0	133.0	75.0 x 5.0	200 PN10:16, 8" BS10 Table AD, 8" AWWA C207 D, 200 AS2129 CD, 200 AS4087 16	25.0	40.0	4-M12 x 125	12392/9	8.3	
200	218.0	244.0	337.8	225.0	134.0	75.0 x 5.0	200 PN10:16, 8" BS10 Table AD, 8" AWWA C207 D, 200 AS2129 CD	25.0	40.0	4-M12 x 125	12392/10	8.3	
225	243.0	269.0	401.5	252.0	144.0	85.0 x 5.0	250 PN10:16, 250 AS4087 16	25.0	50.0	6-M12 x 135	12392/11	10.9	
250	266.0	295.0	402.1	277.0	146.0	85.0 x 5.0	250 PN10:16, 250 AS4087 16	25.0	50.0	6-M12 x 135	12392/12	11.4	
300	315.0	349.0	457.8	329.0	155.0	100.0 x 5.0	300 PN10:16, 12" BS10 Table D, 300 AS2129 CD	25.0	60.0	6-M12 x 145	12392/14	14.8	

Materijali i relevantni standardi

Krajnji prsten i telo adaptera/ centralni cevni umetak

Nodularni liv BS EN 1563 simbol EN GJS-450-10

Zaptivka

EPDM smesa klase E to BS EN 681-1, Tip WA, WC

Nitrile smesa klase G BS EN 682, Tip G

T zavrtnaji/Zavrtnaji

Čelik BS EN ISO 898-1 klasa 4.8

Moment ključ/ Ključ

Moment ključ 55-65 Nm, ključ veličine A/F 19mm

Navrtke

Čelik BS EN 4190 tip 4

Podloške

Nerđajući čelik BS 1449: Deo 2 Tip 304S15 standardni

Učinjeno je sve da su podaci koji su navedeni u ovom dokumentu tačni na dan objavljivanja. Crane Ltd nije odgovoran za greške u kucanju ili pogrešnu interpretaciju navedenih informacija, te zadržava pravo da iste promeni bez prethodnog obaveštenja.

Ujedinjeno Kraljevstvo - Lancashire

Hodder Aqueduct

MaxiStep redukcione spojnice - DN700

Projekat

Sanacija i čišćenje cevovoda
- Hodder Aqueduct u dužini
od 28 milja je originalno
konstruisan 1925. godine od
strane Flyde Water Board kako bi
se obezbedilo vodosnabdevanje
Blackpool-a iz rezervoara Stocks.

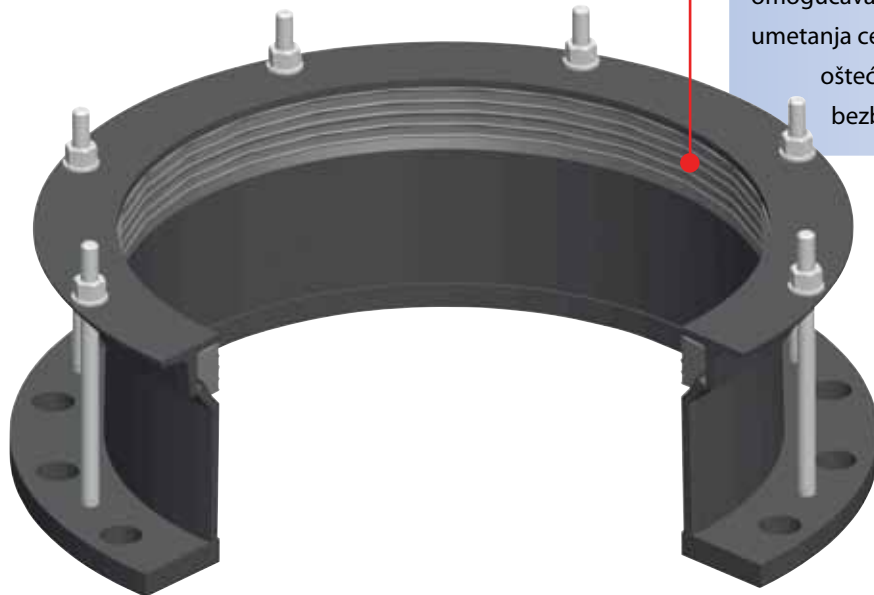
Klijent

United Utilities



MaxiFit Velikog Prečnika

Prednosti dizajna proizvoda



Laka montaža

Svi proizvodi MaxiFit, MaxiStep i MaxiDaptor (DN350 – DN700) imaju standardno dugi cevni umetak, što predstavlja najveću prednost za montažera jer omogućava veću toleranciju sečenja i veću dubinu umetanja cevi- zaptivanje preko delova cevi koji su oštećeni korozijom, te se tako obezbeđuje bezbedna i trajna popravka.



MaxiCap i MaxiThread Završne kape

Prednosti dizajna proizvoda

Projektovan za testiranje i blindiranje krajeva cevi, mada sklop mora imati odgovarajući spoljašnji oslonac kako bi se sprečilo pomeranje pod pritiskom. MaxiCap omogućuje spajanje cevi sa ravnim krajem i cevi sa navojem.

Dvojna namena

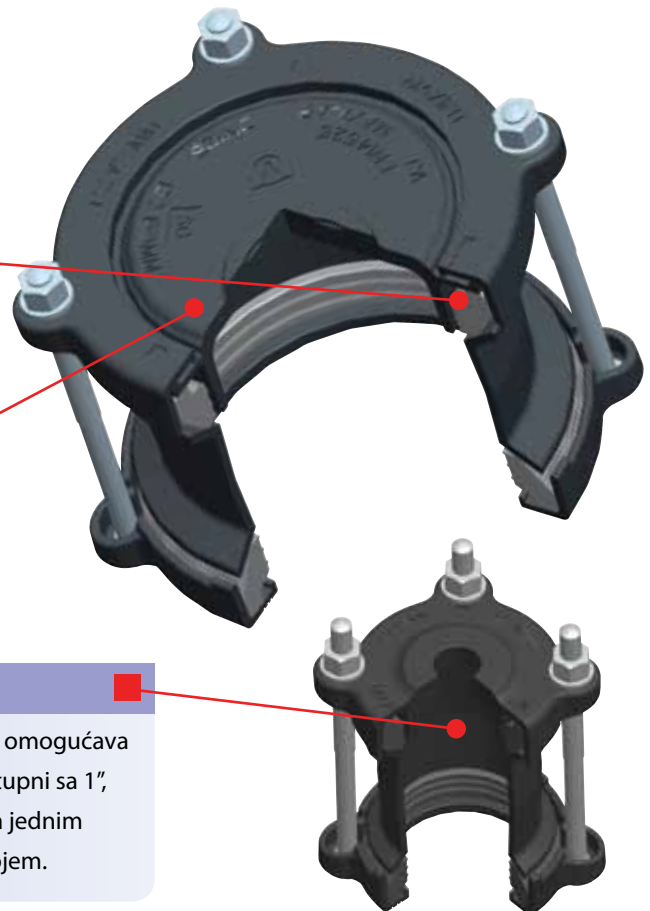
MaxiCap završna kapa staje unutar krajnjeg prstena MaxiFit i može biti bušena kao odvod (do 2" u zavisnosti od veličine).

Testiranje na terenu

Transformacija proizvoda u komad za testiranje (sklop mora imati odgovarajuću spoljašnji oslonac kako bi se sprečilo pomeranje pod pritiskom).

Povezivanje sa cevima sa navojem

The MaxiThread završna kapa sa navojem je dizajniran na način koji omogućava spajanje cevi sa ravnim krajem i cevi sa navojem. Priključnici su dostupni sa 1", 1.25" i 1.5" BSP navojima. Konstruisan je sa MaxiFit telom spojnice sa jednim standardnim krajnjim prstenom i jednim krajnjim prstenom sa navojem.



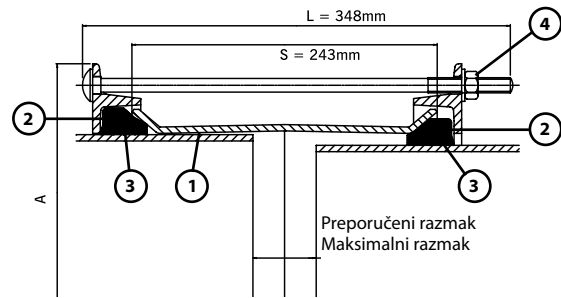
MaxiFit Spojnice Velikog Prečnika

Specifikacija

1 = Cevni umetak 2 = Krajnji prsten
3 = Zaptivka 4 = Zavrtnji, navrtke i podloške

Radni pritisak = 16 bara (voda)
6 bara (gas)

Spojnice



OD opseg		Dimenzije	Br. kalupa zaptivke	Br. zavrtnja- prečnik x dužina	Težina (kg)
Minimalni (mm)	Maksimalni (mm)	Prečnik A krajnjeg prstena (mm)			
351.0	368.0	478.0	6002	8-M12 x 340	30.1
374.5	391.5	501.5	1659	8-M12 x 340	31.9
386.0	403.0	513.0	6035	8-M12 x 340	32.6
394.3	411.3	521.5	1766	8-M12 x 340	33.2
404.8	421.8	532.0	1767	8-M12 x 340	34.0
412.0	429.0	539.0	6023	10-M12 x 340	35.1
418.2	435.2	545.0	1784	8-M12 x 340	34.9
425.0	442.0	552.0	1662	8-M12 x 340	35.5
434.5	451.5	561.5	1768	10-M12 x 340	37.0
439.0	456.0	566.0	6036	10-M12 x 340	37.3
447.2	464.2	574.0	1769	10-M12 x 340	37.9
455.0	472.0	582.0	6003	10-M12 x 340	38.5
467.0	484.0	594.0	6073	10-M12 x 340	39.3
476.0	493.0	603.0	1770	10-M12 x 340	39.9
487.0	504.3	614.5	1771	10-M12 x 340	40.7
492.0	509.0	619.0	6037	10-M12 x 340	41.1
501.9	518.9	629.0	1772	10-M12 x 340	41.8
510.0	527.0	637.0	6004	10-M12 x 340	42.3
515.0	532.0	642.0	6024	10-M12 x 340	42.8
527.0	544.0	654.0	1773	12-M12 x 340	44.1
540.1	557.1	667.0	1774	10-M12 x 340	44.5
546.0	563.0	673.0	6038	12-M12 x 340	45.5
555.3	572.3	682.5	1775	12-M12 x 340	46.1
565.0	582.0	692.0	1776	12-M12 x 340	46.8
582.2	599.2	709.0	1777	12-M12 x 340	48.0
593.0	610.0	720.0	6021	12-M12 x 340	48.8
601.0	618.0	728.0	6020	12-M12 x 340	49.4
613.0	630.0	740.0	6019	12-M12 x 340	50.3
618.0	635.0	745.0	6025	12-M12 x 340	50.6
630.0	647.0	757.0	1778	14-M12 x 340	52.0
645.2	662.2	772.0	1779	14-M12 x 340	53.0
654.0	671.0	781.0	6039	14-M12 x 340	53.8
662.0	679.0	789.0	1780	14-M12 x 340	54.3
675.0	692.0	802.0	6005	14-M12 x 340	55.2
689.0	706.0	816.0	10511/49	14-M12 x 340	56.3
695.0	712.0	822.0	6063	14-M12 x 340	56.7
710.0	727.0	837.0	6075	14-M12 x 340	57.7

Materijali i relevantni standardi

Cevni umetak

Valjani čelik BS EN 10025-2 tip S275

Krajnji prsten

Valjani čelik BS EN 10025-2 tip S275

Zaptivka

EPDM klasa "E" - BS EN 681-1 tip WA naveden u WRAS-u

Moment ključ / Ključ

Moment ključ - 55-65Nm / Ključ veličine - A/F 19mm

Učinjeno je sve da su podaci koji su navedeni u ovom dokumentu tačni na dan objavljivanja. Crane Ltd nije odgovoran za greške u kucanju ili pogrešnu interpretaciju navedenih informacija, te zadržava pravo da iste promeni bez prethodnog obaveštenja.

Zavrtnji, navrtke i podloške

Zavrtnji - Čelik BS EN ISO 898-1 klasa 4.8

Navrtke - Čelik BS EN 4190 tip 4

Podloške - Nerđajući čelik BS 1449: Deo 2 Tip 304 S15

Premaz

Cevni umetak i krajnji prsten = Rilsan Najlon 11- WIS 4-52-01 Deo 1

Zavrtnji i navrtke = Sheraplex WIS 4-52-03

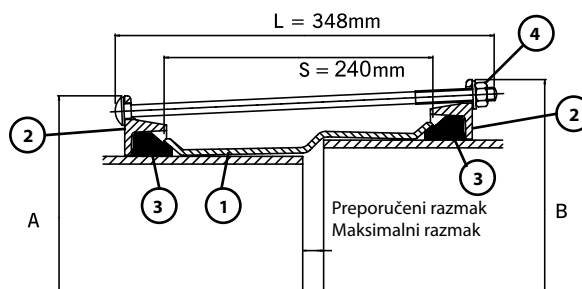
MaxiStep redukciona spojnica produženog cevnog umetka velikog prečnika

Specifikacija

1 = Cevni umetak 2 = Krajnji prsten
3 = Zaptivka 4 = Zavrtnji, navrtke i podloške

Radni pritisak = 16 bara (voda)
6 bara (gas)

Redukciona spojnica produženog cevnog umetka



OD Opseg				Br. kalupa zaptivke		Br. zavrtnja- prečnik x dužina	Dimenzije		Težina (kg)
Manji kraj		Veći kraj		Manji kraj	Veći kraj		Prečnik krajnjeg prstena		
Minimalni (mm)	Maksimalni (mm)	Minimalni (mm)	Maksimalni (mm)				Manji kraj A (mm)	Veći kraj B (mm)	
374.5	391.5	394.3	411.3	1659	1766	8-M12 x 340	501.5	521.5	32.1
374.5	391.5	404.8	421.8	1659	1767	8-M12 x 340	501.5	532.0	32.4
374.5	391.5	418.2	435.2	1659	1784	10-M12 x 340	501.5	545.0	33.1
386.0	403.0	412.0	429.0	6035	6023	10-M12 x 340	513.0	539.0	33.6
394.3	411.3	418.2	435.2	1766	1784	10-M12 x 340	521.5	545.0	34.1
404.8	421.8	418.2	435.2	1767	1784	10-M12 x 340	532.0	545.0	34.7
404.8	421.8	425.0	442.0	1767	1662	10-M12 x 340	532.0	552.0	34.8
425.0	442.0	434.5	451.4	1662	1768	10-M12 x 340	552.0	561.5	36.3
425.0	442.0	447.2	464.2	1662	1769	10-M12 x 340	552.0	574.0	36.5
425.0	442.0	455.0	472.0	1662	6003	10-M12 x 340	552.0	582.0	36.6
439.0	456.0	467.0	484.0	6036	6073	10-M12 x 340	566.0	594.0	37.8
455.0	472.0	467.0	484.0	6003	6073	10-M12 x 340	582.0	594.0	38.7
476.0	493.0	487.3	504.3	1770	1771	10-M12 x 340	603.0	614.5	40.1
476.0	493.0	501.9	518.9	1770	1772	10-M12 x 340	603.0	629.0	40.4
476.0	493.0	510.0	527.0	1770	6004	10-M12 x 340	603.0	637.0	40.5
492.0	509.0	510.0	527.0	6037	6004	10-M12 x 340	619.0	637.0	41.4
492.0	509.0	527.0	544.0	6037	1773	12-M12 x 340	619.0	654.0	42.2
501.9	518.9	527.0	544.0	1772	1773	12-M12 x 340	629.0	654.0	42.8
510.0	527.0	527.0	544.0	6004	1773	12-M12 x 340	637.0	654.0	43.1
527.0	544.0	540.1	557.1	1773	1774	12-M12 x 340	654.0	667.0	44.3
527.0	544.0	555.3	572.3	1773	1775	12-M12 x 340	654.0	682.5	44.6
527.0	544.0	566.5	583.5	1773	1776	12-M12 x 340	654.0	693.5	44.8
527.0	544.0	573.0	590.0	1773	6129	12-M12 x 340	654.0	700.0	44.9
527.0	544.0	582.2	599.2	1773	1777	12-M12 x 340	654.0	709.0	45.1
546.0	563.0	590.5	607.5	6038	6074	12-M12 x 340	673.0	717.5	46.3
598.0	615.0	630.0	647.0	6130	1778	14-M12 x 340	725.0	757.0	50.3
601.0	618.0	630.0	647.0	6020	1778	14-M12 x 340	728.0	757.0	50.4
601.0	618.0	645.2	662.2	6020	1779	14-M12 x 340	728.0	772.0	50.7
618.0	635.0	630.0	647.0	6025	1778	14-M12 x 340	745.0	757.0	51.3
630.0	647.0	645.2	662.2	1778	1779	14-M12 x 340	757.0	772.0	52.3
630.0	647.0	654.0	671.0	1778	6039	14-M12 x 340	757.0	781.0	52.4
630.0	647.0	662.0	679.0	1778	1780	14-M12 x 340	757.0	789.0	52.6
630.0	647.0	675.0	692.0	1778	6005	14-M12 x 340	757.0	802.0	52.8
654.0	671.0	710.0	727.0	6039	6075	14-M12 x 340	781.0	837.0	54.7
733.0	750.0	741.0	758.0	10511/46	10511/51	16-M12 x 340	860.0	868.0	60.1

Materijali i relevantni standardi

Redukovani cevni umetak

Ugljenični čelik BS EN 10025-2 tip S275
Valjani čelik BS EN 10025-2 tip S275

Krajnji prsten

Valjani čelik BS EN 10025-2 tip S275

Zaptivka

EPDM klasa "E" - BS EN 681-1 tip WA naveden u WRAS-u

Moment ključ / Ključ

Moment ključ - 55-65Nm / Ključ veličine - A/F 19mm

Zavrtnji, navrtke i podloške

Zavrtnji - Čelik BS EN ISO 898-1 klasa 4.8

Navrtke - Čelik BS EN 4190 tip 4

Podloške - Nerđajući čelik BS 1449: Deo 2 Tip 304 S15

Premaz

Cevni umetak i krajnji prsten = Rilsan Najlon 11- WIS 4-52-01 Deo 1

Zavrtnji i navrtke = Sheraplex WIS 4-52-03

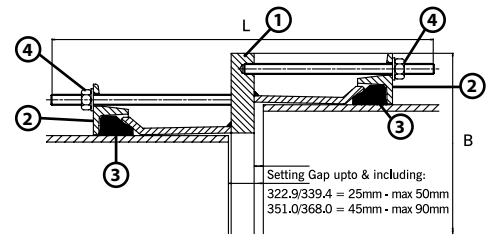
Učinjeno je sve da su podaci koji su navedeni u ovom dokumentu tačni na dan objavljivanja. Crane Ltd nije odgovoran za greške u kucanju ili pogrešnu interpretaciju navedenih informacija, te zadržava pravo da iste promeni bez prethodnog obaveštenja.

MaxiStep Redukcione Spojnice Velikog Prečnika

Specifikacija

Radni pritisak = 16 bara (voda)
6 bara (gas)

1 = Redukcioni cevni umetak
2 = Krajnji prsten
3 = Zaptivka
4 = Zavrtnji, navrtke i podloške



Redukcione spojnice

OD Opseg				Br. kalupa zaptivke		Zavrtnji		Dimenzije		Težina (kg)
Manji kraj (mm)		Veći kraj (mm)		Manji kraj	Veći kraj	Br. manjeg kraja- prečnik x dužina	Br. većeg kraja- prečnik x dužina	Ukupno prečnik B (mm)	Ukupna dužina L (mm)	
Minimalni	Maksimalni	Minimalni	Maksimalni							
315.0	332.0	351.0	368.0	1738	6002	8-M12 x 125	8-M12 x 205	478	326	39.3
315.0	332.0	367.0	384.0	1738	6097	8-M12 x 125	8-M12 x 190	494	316	45.6
315.0	332.0	374.5	391.5	1738	1659	8-M12 x 125	8-M12 x 205	502	335	47.3
315.0	332.0	404.8	421.8	1738	1767	8-M12 x 125	8-M12 x 205	532	335	53.1
315.0	332.0	418.2	435.2	1738	1784	8-M12 x 125	10-M12 x 205	545	337	58.6
322.9	339.4	374.5	391.5	1657	1659	8-M12 x 125	8-M12 x 205	502	331	46.7
351.0	368.0	367.0	384.0	6002	6097	8-M12 x 205	8-M12 x 205	494	410	43.7
351.0	368.0	374.5	391.5	6002	1659	8-M12 x 205	8-M12 x 205	502	410	44.9
351.0	368.0	394.3	411.3	6002	1766	8-M12 x 205	8-M12 x 205	522	410	48.1
351.0	368.0	527.0	544.0	6002	1773	8-M12 x 205	12-M12 x 205	654	423	96.0
367.0	384.0	374.5	391.5	6097	1659	8-M12 x 205	8-M12 x 205	502	410	44.2
374.5	391.5	412.0	429.0	1659	6023	8-M12 x 205	10-M12 x 205	539	410	54.0
374.5	391.5	425.0	442.0	1659	1662	8-M12 x 205	10-M12 x 205	552	411	56.6
394.3	411.3	404.8	421.8	1766	1767	8-M12 x 205	8-M12 x 205	532	410	47.1
394.3	411.3	425.0	442.0	1766	1662	8-M12 x 205	10-M12 x 205	552	410	50.8
394.3	411.3	447.2	464.2	1766	1769	8-M12 x 205	10-M12 x 205	574	415	59.6
404.8	421.8	434.5	451.5	1767	1768	8-M12 x 205	10-M12 x 205	562	420	51.9
404.8	421.8	439.0	456.0	1767	6036	8-M12 x 205	10-M12 x 205	566	415	56.9
404.8	421.8	447.2	464.2	1767	1769	8-M12 x 205	10-M12 x 205	574	415	58.6
404.8	421.8	467.0	484.0	1767	6073	8-M12 x 205	10-M12 x 205	594	415	62.8
412.0	429.0	425.0	442.0	6023	1662	10-M12 x 205	10-M12 x 205	552	410	50.0
418.2	435.2	434.5	451.5	1784	1768	10-M12 x 205	10-M12 x 205	562	411	51.3
418.2	435.2	455.0	472.0	1784	6003	10-M12 x 205	10-M12 x 205	582	415	59.4
425.0	442.0	476.0	493.0	1662	1770	10-M12 x 205	10-M12 x 205	603	411	63.2
425.0	442.0	487.0	504.0	1662	1771	10-M12 x 205	10-M12 x 205	615	411	65.7
425.0	442.0	527.0	544.0	1662	1773	10-M12 x 205	12-M12 x 205	654	392	81.6
425.0	442.0	555.3	572.3	1662	1775	10-M12 x 205	12-M12 x 205	683	421	92.3
425.0	442.0	565.0	582.0	1662	1776	10-M12 x 205	12-M12 x 205	692	422	95.9
439.0	456.0	527.0	544.0	6036	1773	10-M12 x 205	12-M12 x 205	654	419	78.7
447.2	464.2	476.0	493.0	1769	1770	10-M12 x 205	10-M12 x 205	603	410	56.7
447.2	464.2	487.0	504.3	1769	1771	10-M12 x 205	10-M12 x 205	615	415	63.7
447.2	464.4	455.0	472.0	1769	6003	10-M12 x 205	10-M12 x 205	582	411	52.9
476.0	493.0	527.0	544.0	1770	1773	10-M12 x 205	12-M12 x 205	654	415	69.7
492.0	509.0	555.3	572.3	6037	1775	10-M12 x 205	12-M12 x 205	683	416	76.1
501.9	518.9	540.1	557.1	1772	1774	10-M12 x 205	12-M12 x 205	667	411	69.7
527.0	544.0	598.0	615.0	1773	6130	12-M12 x 205	12-M12 x 205	725	413	83.9
527.0	544.0	601.0	618.0	1773	6020	12-M12 x 205	12-M12 x 205	728	417	85.2
527.0	544.0	630.0	647.0	1773	1778	12-M12 x 205	14-M12 x 205	757	422	101.0
527.0	544.0	645.2	662.2	1773	1779	12-M12 x 205	14-M12 x 205	772	423	108.0
527.0	544.0	675.0	692.0	1773	6005	12-M12 x 205	14-M12 x 205	802	412	122.0
565.0	582.0	582.2	599.2	1776	1777	12-M12 x 205	12-M12 x 205	709	401	67.0
565.0	582.0	601.0	618.0	1776	6020	12-M12 x 205	12-M12 x 205	728	415	76.5
566.5	583.5	601.0	618.0	1776	6020	12-M12 x 205	12-M12 x 205	728	415	76.5
582.2	599.2	601.0	618.0	1777	6020	12-M12 x 205	12-M12 x 205	728	410	69.1
582.2	599.2	630.0	647.0	1777	1778	12-M12 x 205	14-M12 x 205	757	421	83.2
598.0	615.0	630.0	647.0	6130	1778	14-M12 x 205	14-M12 x 205	757	411	80.0
601.0	618.0	630.0	647.0	6020	1778	14-M12 x 205	14-M12 x 205	757	411	79.5
601.0	618.0	675.0	692.0	6020	6005	14-M12 x 205	14-M12 x 205	802	419	99.0
630.0	647.0	689.0	706.0	1778	10511/49	14-M12 x 205	14-M12 x 205	816	418	94.9
630.0	647.0	710.0	727.0	1778	6075	14-M12 x 205	14-M12 x 205	837	420	106.0

Materijali i relevantni standardi

Redukcioni prsten cevnog umetka

Meki čelik BS EN 10025-2 tip S275
Valjani čelik BS EN 10025-2 tip S275

Krajnji prsten

Valjani čelik BS EN 10025-2 tip S275

Zaptivka

EPDM klasa "E" BS EN 681-1 tip WA naveden u WRAS-u

Moment ključ / Ključ

Moment ključ - 55-65Nm / Ključ veličine - A/F 19mm

Zavrtnji, navrtke i podloške

Zavrtnji - čelik BS EN ISO 898-1 klasa 4.8

Navrtke - čelik BS EN 4190 tip 4

Podloške - nerđajući čelik BS 1449: Deo 2 tip 304 S15

Premaz

Telo flanša adaptera i krajnji prsten = Rilsan najlon 11 WIS 4-52-01 Deo 1

Zavrtnji i navrtke = Sheraplex WIS 4-52-03

Učinjeno je sve da su podaci koji su navedeni u ovom dokumentu tačni na dan objavljivanja. Crane Ltd nije odgovoran za greške u kucanju ili pogrešnu interpretaciju navedenih informacija, te zadržava pravo da iste promeni bez prethodnog obaveštenja.

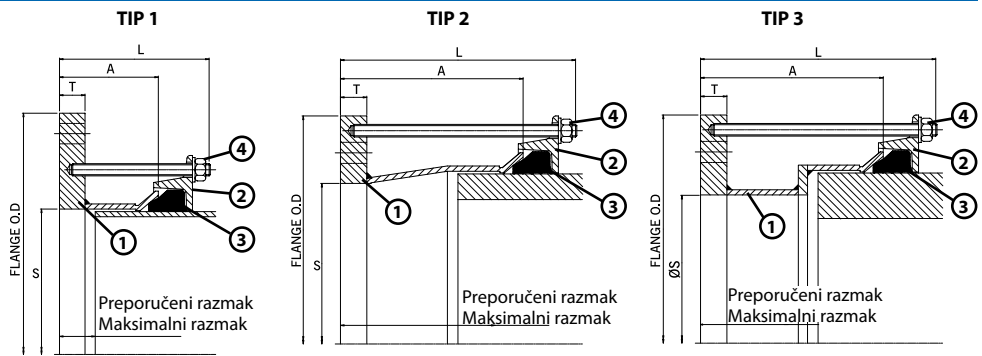
MaxiDaptor flanš adapter velikog prečnika PN10

Specifikacija

- 1 = Redukcioni cevni umetak
2 = Krajnji prsten
3 = Zaptivka
4 = Zavrtnji, navrtke i podloške

Radni pritisak = 16 bara (voda)
6 bara (gas)

Flanš adapter PN10



OD opseg		Detalji flanše								Br. kalupa zaptivke	Br. zavrtnja-prečnik x dužina	Preporučeni razmak		Težina (kg)
Minimalni (mm)	Maksimalni (mm)	Nom.	Bušenje	Prečnik prirubnice OD (mm)	Unutrašnji prečnik prirubnice S (mm)	Debljina prirubnice T (mm)	Tip	Dužina cevnog umetka A (mm)	Ukupna dužina L (mm)			Minimalni (mm)	Maksimalni (mm)	
351.0	368.0	300	PN10	478.0	300.0	18	3	205	298	6002	6-M12 x 290	130	153	36.6
351.0	368.0	350	PN10	505.0	350.0	18	1	120	218	6002	8-M12 x 205	45	68	27.4
351.0	368.0	350	PN10	505.0	370.0	18	1	120	218	6002	8-M12 x 205	45	68	28.9
367.0	384.0	300	PN10	494.0	300.0	18	3	235	313	6097	6-M12 x 305	160	183	41.4
367.0	384.0	350	PN10	505.0	350.0	18	1	120	213	6097	8-M12 x 205	45	68	29.5
374.5	391.5	300	PN10	501.0	300.0	18	3	205	298	1659	6-M12 x 290	130	153	41.2
374.5	391.5	350	PN10	505.0	350.0	18	1	120	213	1659	8-M12 x 205	45	68	29.8
374.5	391.5	350	PN10	505.0	393.5	18	1	120	218	1659	8-M12 x 205	45	68	26.2
374.5	391.5	400	PN10	565.0	393.5	25	1	120	218	1659	8-M12 x 205	45	68	39.4
394.3	411.3	350	PN10	522.0	350.0	18	2	205	303	1766	8-M12 x 290	130	153	37.4
394.3	411.3	350	PN10	505.0	397.5	18	2	205	303	1766	8-M12 x 290	130	153	33.5
394.3	411.3	400	PN10	565.0	400.0	25	1	120	220	1766	8-M12 x 205	45	68	39.3
394.3	411.3	400	PN10	565.0	413.5	25	1	120	220	1766	8-M12 x 205	45	68	37.6
404.8	421.8	350	PN10	532.0	350.0	18	3	235	313	1767	8-M12 x 305	160	183	44.3
404.8	421.8	400	PN10	565.0	400.0	18	1	120	213	1767	8-M12 x 205	45	68	33.4
404.8	421.8	400	PN10	565.0	424.0	18	1	120	218	1767	8-M12 x 205	45	68	31.2
418.2	435.2	400	PN10	565.0	400.0	18	1	120	213	1784	8-M12 x 205	45	68	33.8
418.2	435.2	400	PN10	565.0	437.0	18	1	120	218	1784	8-M12 x 205	45	68	30.4
425.0	442.0	350	PN10	552.0	350.0	18	3	235	313	1662	8-M12 x 305	160	183	48.5
425.0	442.0	400	PN10	565.0	400.0	18	1	120	218	1662	8-M12 x 205	45	68	34.1
425.0	442.0	400	PN10	565.0	444.0	18	1	120	218	1662	8-M12 x 205	45	68	30.0
434.4	451.4	400	PN10	565.0	400.0	18	2	205	298	1768	8-M12 x 290	130	153	40.4
434.4	451.4	400	PN10	565.0	448.0	18	2	205	298	1768	8-M12 x 290	130	153	35.9
447.2	464.2	400	PN10	575.0	400.0	18	2	205	298	1769	8-M12 x 290	130	153	41.9
447.2	464.2	400	PN10	575.0	448.0	18	2	205	298	1769	8-M12 x 290	130	153	37.4
455.0	472.0	400	PN10	582.0	400.0	18	3	240	333	6003	8-M12 x 325	165	188	48.7
455.0	472.0	450	PN10	615.0	450.0	23	1	120	213	6003	10-M12 x 205	45	68	42.0
455.0	472.0	450	PN10	615.0	474.0	23	1	120	218	6003	10-M12 x 205	45	68	38.9
467.0	484.0	400	PN10	594.0	400.0	23	3	205	303	6073	8-M12 x 290	130	153	54.7
467.0	484.0	450	PN10	615.0	450.0	23	1	120	218	6073	10-M12 x 205	45	68	42.4
476.0	493.0	400	PN10	603.0	400.0	23	3	240	338	1770	8-M12 x 325	170	193	60.6
476.0	493.0	450	PN10	615.0	450.0	23	1	120	218	1770	10-M12 x 205	45	68	42.7
476.0	493.0	450	PN10	615.0	495.0	23	1	120	218	1770	10-M12 x 205	45	68	36.7
476.0	493.0	500	PN10	670.0	495.0	25	1	120	218	1770	10-M12 x 205	45	68	49.0
487.3	504.3	400	PN10	615.0	400.0	23	3	245	338	1771	8-M12 x 325	170	193	63.8
487.3	504.3	450	PN10	615.0	450.0	23	2	205	303	1771	10-M12 x 290	130	153	49.8
487.3	504.3	450	PN10	615.0	499.0	23	2	205	303	1771	10-M12 x 290	130	153	43.2

Materijali i relevantni standardi

Telo flanš adaptera

Ugljenični čelik BS EN 10025-2 tip S275

Krajnji prsten

Valjani čelik BS EN 10025-2 tip S275

Zaptivka

EPDM klasa "E" BS EN 681-1 tip WA naveden u WRAS-u

Moment ključ / Ključ

Moment ključ - 55-65Nm / Ključ veličine - A/F 19mm

Učinjeno je sve da su podaci koji su navedeni u ovom dokumentu tačni na dan objavljivanja. Crane Ltd nije odgovoran za greške u kucanju ili pogrešnu interpretaciju navedenih informacija, te zadržava pravo da iste promeni bez prethodnog obaveštenja.

Zavrtnji, navrtke i podloške

Zavrtnji - čelik BS EN ISO 898-1 klasa 4.8

Navrtke - čelik BS EN 4190 tip 4

Podloške - nerđajući čelik BS 1449: Deo 2 tip 304 S15

Premaz

Telo flanš adaptera i krajnji prsten = Rilsan najlon 11 WIS 4-52-01 Deo 1

Zavrtnji i navrtke = Sheraplex WIS 4-52-03

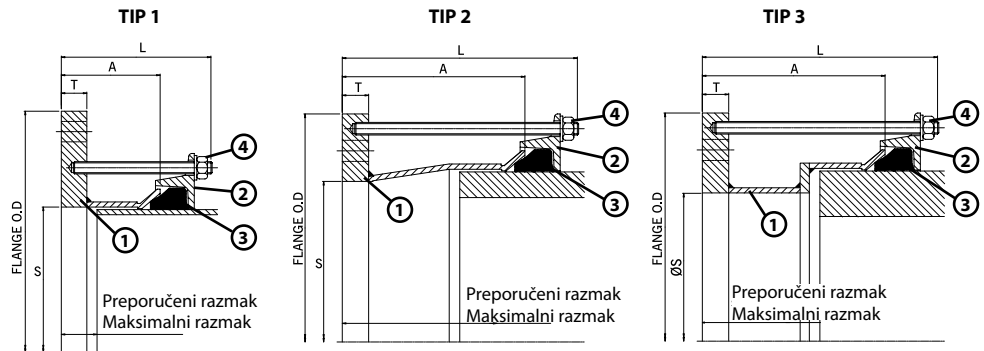
MaxiDaptor flanš adapter velikog prečnika PN10

Specifikacija

- 1 = Redukcioni cevni umetak
- 2 = Krajnji prsten
- 3 = Zaptivka
- 4 = Zavrtnji, navrtke i podloške

Radni pritisak = 16 bara (voda)
6 bara (gas)

Flanš adapter PN10



OD opseg		Detalji flanše								Br. kalupa zaptivke	Br. zavrtnja-prečnik x dužina	Preporučeni razmak		Težina (kg)
Minimalni (mm)	Maksimalni (mm)	Nom.	Bušenje	Prečnik prirubnice OD (mm)	Unutrašnji prečnik prirubnice S (mm)	Debljina prirubnice T (mm)	Tip	Dužina cevnog umetka A (mm)	Ukupna dužina L (mm)			Minimalni (mm)	Maksimalni (mm)	
487.3	504.3	500	PN10	670.0	500.0	23	1	120	218	1771	10-M12 x 205	45	68	46.4
492.0	509.0	500	PN10	670.0	511.0	23	1	120	218	6037	10-M12 x 205	45	68	45.0
501.9	518.9	450	PN10	630.0	450.0	23	2	205	303	1772	10-M12 x 290	130	153	52.3
501.9	518.9	450	PN10	615.0	485.5	23	2	205	303	1772	10-M12 x 290	130	153	47.6
501.9	518.9	500	PN10	670.0	500.0	23	1	120	218	1772	10-M12 x 205	45	68	47.0
501.9	518.9	500	PN10	670.0	521.0	23	1	120	218	1772	10-M12 x 205	45	68	43.9
510.0	527.0	450	PN10	637.0	450.0	23	2	205	303	6004	10-M12 x 290	130	153	53.9
510.0	527.0	450	PN10	637.0	494.0	23	2	205	303	6004	10-M12 x 290	130	153	48.0
510.0	527.0	500	PN10	670.0	500.0	23	1	120	220	6004	10-M12 x 205	45	68	47.2
527.0	544.0	500	PN10	670.0	500.0	23	1	120	218	1773	10-M12 x 205	45	68	47.8
527.0	544.0	500	PN10	670.0	546.0	23	1	120	218	1773	10-M12 x 205	45	68	47.1
540.1	557.1	450	PN10	667.0	450.0	23	3	250	338	1774	10-M12 x 325	175	198	71.2
540.1	557.1	500	PN10	670.0	500.0	23	2	205	303	1774	10-M12 x 290	130	153	55.0
540.1	557.1	500	PN10	670.0	550.0	23	2	205	303	1774	10-M12 x 290	130	153	47.6
555.3	572.3	500	PN10	684.0	500.0	23	2	205	303	1775	10-M12 x 290	130	153	58.2
555.3	572.3	500	PN10	684.0	550.0	23	2	205	303	1775	10-M12 x 290	130	153	50.8
566.5	583.5	500	PN10	694.0	500.0	23	2	205	303	1776	10-M12 x 290	130	153	60.5
566.5	583.5	500	PN10	694.0	550.0	23	2	205	303	1776	10-M12 x 290	130	153	53.1
582.2	599.2	500	PN10	709.0	500.0	23	3	205	303	1777	10-M12 x 290	130	153	72.6
582.2	599.2	500	PN10	670.0	540.0	23	3	205	303	1777	10-M12 x 290	130	153	64.5
582.2	599.2	600	PN10	780.0	600.0	25	1	120	218	1777	10-M12 x 205	45	68	59.1
601.0	618.0	500	PN10	728.0	500.0	23	3	255	338	6020	10-M12 x 325	180	203	81.3
601.0	618.0	600	PN10	780.0	600.0	25	1	120	218	6020	10-M12 x 205	45	68	59.8
618.0	635.0	600	PN10	780.0	600.0	23	1	120	218	6025	10-M12 x 205	45	68	57.5
630.0	647.0	600	PN10	780.0	600.0	23	1	120	218	1778	10-M12 x 205	45	68	58.0
630.0	647.0	600	PN10	780.0	649.0	23	1	120	218	1778	10-M12 x 205	45	68	49.4
645.2	662.2	600	PN10	780.0	600.0	23	2	205	303	1779	10-M12 x 290	130	153	66.8
645.2	662.2	600	PN10	780.0	649.0	23	2	205	303	1779	10-M12 x 290	130	153	58.1
662.0	679.0	600	PN10	790.0	600.0	23	2	205	298	1780	10-M12 x 290	130	153	69.3
662.0	679.0	600	PN10	790.0	653.0	23	2	205	303	1780	10-M12 x 290	130	153	60.0
675.0	692.0	600	PN10	802.0	600.0	23	2	205	303	6005	10-M12 x 290	130	153	72.3
675.0	692.0	600	PN10	802.0	653.0	23	2	205	303	6005	10-M12 x 290	130	153	63.0
689.0	706.0	600	PN10	816.0	600.0	23	3	260	338	10511/49	10-M12 x 325	185	210	90.3
695.0	712.0	700	PN10	895.0	714.0	23	1	120	218	6063	12-M12 x 205	45	68	66.1
699.0	716.0	700	PN10	895.0	718.0	23	1	120	218	10511/50	12-M12 x 205	45	68	65.5

Materijali i relevantni standardi

Telo flanš adaptera

Meki čelik BS EN 10025-2 tip S275

Krajnji prsten

Valjani čelik BS EN 10025-2 tip S275

Zaptivka

EPDM klasa "E" BS EN 681-1 tip WA naveden u WRAS-u

Moment ključ / Ključ

Moment ključ - 55-65Nm / Ključ veličine - A/F 19mm

Zavrtnji, navrtke i podloške

Zavrtnji - čelik BS EN ISO 898-1 klasa 4.8

Navrtke - čelik BS EN 4190 tip 4

Podloške - nerđajući čelik BS 1449: Deo 2 tip 304 S15

Premaz

Telo flanš adaptera i krajnji prsten = Rilsan najlon 11 WIS 4-52-01 Deo 1

Zavrtnji i navrtke = Sheraplex WIS 4-52-03

Učinjeno je sve da su podaci koji su navedeni u ovom dokumentu tačni na dan objavljivanja. Crane Ltd nije odgovoran za greške u kucanju ili pogrešnu interpretaciju navedenih informacija, te zadržava pravo da iste promeni bez prethodnog obaveštenja.

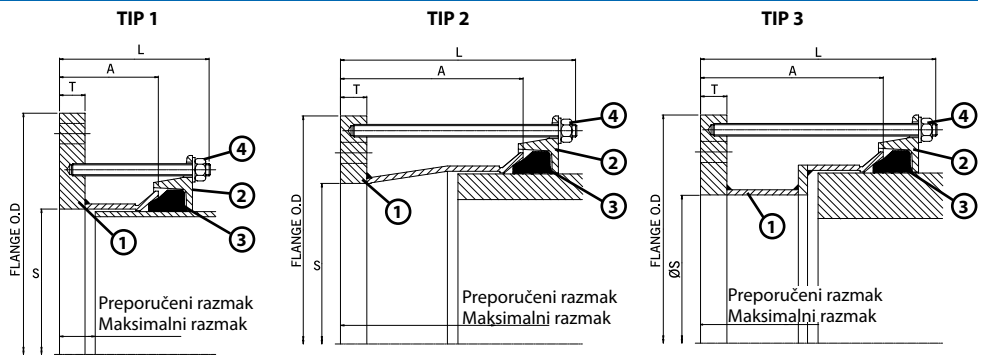
MaxiDaptor flanš adapter velikog prečnika PN16

Specifikacija

- 1 = Redukcioni cevni umetak
2 = Krajnji prsten
3 = Zaptivka
4 = Zavrtnji, navrtke i podloške

Radni pritisak = 16 bara (voda)
6 bara (gas)

Flanš adapter PN16



OD opseg		Detalji flanše									Br. kalupa zaptivke	Br. zavrtnja- prečnik x dužina	Preporučeni razmak		Težina (kg)
Minimalni (mm)	Maksimalni (mm)	Nom.	Bušenje	Prečnik priрубnice OD (mm)	Unutrašnji prečnik priрубnice S (mm)	Debljina priрубnice T (mm)	Tip	Dužina cevnog umetka A (mm)	Ukupna dužina L (mm)	Minimalni (mm)			Maksimalni (mm)		
348.5	365.5	350	PN16	520.0	367.5	18	2	120	218	6008	8-M12 x 205	45	68	28.5	
351.0	368.0	300	PN16	478.0	300.0	18	3	240	333	6002	6-M12 x 325	165	188	38.5	
351.0	368.0	300	PN16	478.0	329.0	18	3	240	333	6002	6-M12 x 325	165	188	36.5	
351.0	368.0	350	PN16	520.0	370.0	18	1	120	218	6002	8-M12 x 205	45	68	28.6	
374.5	391.5	300	PN16	502.0	300.0	18	3	240	333	1659	6-M12 x 325	160	183	43.1	
374.5	391.5	350	PN16	520.0	350.0	18	1	120	218	1659	8-M12 x 205	45	68	31.0	
374.5	391.5	350	PN16	520.0	393.5	18	1	120	218	1659	8-M12 x 205	45	68	27.5	
374.5	391.5	400	PN16	580.0	393.5	25	1	120	218	1659	8-M12 x 205	45	68	41.6	
394.3	411.3	350	PN16	522.0	350.0	18	2	205	298	1766	8-M12 x 290	130	153	37.1	
394.3	411.3	350	PN16	520.0	397.5	18	2	205	303	1766	8-M12 x 290	130	153	33.1	
394.3	411.3	400	PN16	580.0	413.5	25	1	120	220	1766	8-M12 x 205	45	68	39.8	
404.8	421.8	400	PN16	580.0	400.0	18	1	120	213	1767	8-M12 x 205	45	68	34.9	
404.8	421.8	400	PN16	580.0	424.0	18	1	120	218	1767	8-M12 x 205	45	68	32.8	
418.2	435.2	400	PN16	580.0	437.0	18	1	120	218	1784	8-M12 x 205	45	68	32.0	
425.0	442.0	400	PN16	580.0	400.0	18	1	120	218	1662	8-M12 x 205	45	68	35.7	
425.0	442.0	400	PN16	580.0	444.0	18	1	120	218	1662	8-M12 x 205	45	68	31.6	
434.4	451.4	400	PN16	580.0	448.0	18	2	205	303	1768	8-M12 x 290	130	153	37.4	
447.2	464.2	400	PN16	580.0	400.0	18	2	205	303	1769	8-M12 x 290	130	153	42.2	
447.2	464.2	400	PN16	580.0	448.0	18	2	205	303	1769	8-M12 x 290	130	153	37.7	
455.0	472.0	400	PN16	582.0	400.0	18	2	205	298	6003	8-M12 x 290	130	153	42.6	
455.0	472.0	450	PN16	640.0	450.0	23	1	120	218	6003	10-M12 x 205	45	68	46.0	
455.0	472.0	450	PN16	640.0	474.0	23	1	120	218	6003	10-M12 x 205	45	68	42.8	
462.5	479.5	400	PN16	590.0	440.0	25	2	205	303	10511/40	8-M12 x 290	130	153	45.7	
467.0	484.0	450	PN16	640.0	486.0	23	1	120	218	6073	10-M12 x 205	45	68	41.6	
476.0	493.0	400	PN16	603.0	400.0	23	3	255	338	1770	8-M12 x 325	180	203	60.8	
476.0	493.0	450	PN16	640.0	495.0	23	1	120	218	1770	10-M12 x 205	45	68	40.7	
487.3	504.3	450	PN16	640.0	506.5	23	1	120	218	1771	10-M12 x 205	45	68	39.4	
487.3	504.3	500	PN16	715.0	506.5	23	1	120	218	1771	10-M12 x 205	45	68	53.2	
501.9	518.9	450	PN16	640.0	485.5	23	2	205	303	1772	10-M12 x 290	130	153	48.7	
501.9	518.9	500	PN16	715.0	500.0	23	1	120	218	1772	10-M12 x 205	45	68	54.7	
501.9	518.9	500	PN16	715.0	521.0	23	1	120	218	1772	10-M12 x 205	45	68	51.7	
510.0	527.0	450	PN16	640.0	494.0	23	2	205	303	6004	10-M12 x 290	130	153	47.9	
510.0	527.0	500	PN16	715.0	500.0	23	1	120	218	6004	10-M12 x 205	45	68	54.9	
527.0	544.0	500	PN16	715.0	500.0	23	1	120	218	1773	10-M12 x 205	45	68	55.6	
527.0	544.0	500	PN16	715.0	546.0	23	1	120	218	1773	10-M12 x 205	45	68	48.8	
540.1	557.1	500	PN16	715.0	559.0	23	1	120	218	1774	10-M12 x 205	45	68	47.2	
555.3	572.3	500	PN16	715.0	550.0	23	2	205	303	1775	10-M12 x 290	130	153	56.0	
555.3	572.3	600	PN16	840.0	649.5	25	1	120	218	1775	10-M12 x 205	45	68	62.3	

Materijali i relevantni standardi

Telo flanš adaptera

Meki čelik BS EN 10025-2 tip S275

Krajnji prsten

Valjani čelik BS EN 10025-2 tip S275

Zaptivka

EPDM klasa "E" BS EN 681-1 tip WA naveden u WRAS-u

Moment ključ / Ključ

Moment ključ - 55-65Nm / Ključ veličine - A/F 19mm

Učinjeno je sve da su podaci koji su navedeni u ovom dokumentu tačni na dan objavljivanja. Crane Ltd nije odgovoran za greške u kucanju ili pogrešnu interpretaciju navedenih informacija, te zadržava pravo da iste promeni bez prethodnog obaveštenja.

Zavrtnji, navrtke i podloške

Zavrtnji - čelik BS EN ISO 898-1 klasa 4.8

Navrtke - čelik BS EN 4190 tip 4

Podloške - nerđajući čelik BS 1449: Deo 2 tip 304 S15

Premaz

Telo flanš adaptera i krajnji prsten = Rilsan najlon 11 WIS 4-52-01 Deo 1

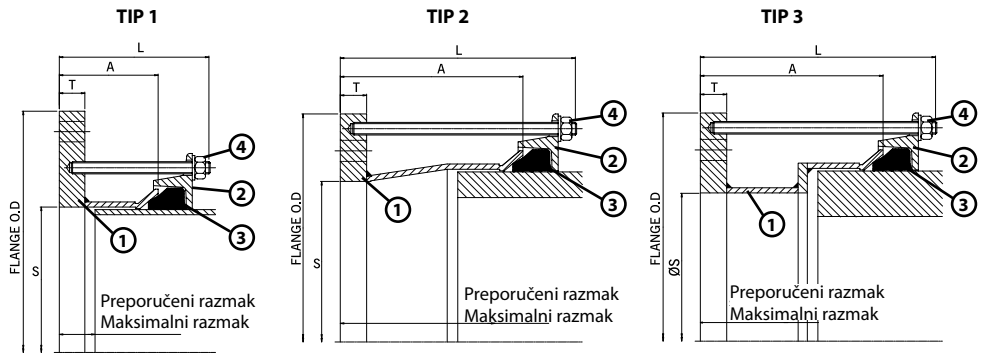
Zavrtnji i navrtke = Sheraplex WIS 4-52-03

MaxiDaptor flanš adapter velikog prečnika PN16

Specifikacija

- 1 = Redukcioni cevni umetak
- 2 = Krajnji prsten
- 3 = Zaptivka
- 4 = Zavrtnji, navrtke i podloške

Radni pritisak = 16 bara (voda)
6 bara (gas)



Flanš adapter PN16

OD opseg		Detalji flanše									Br. kalupa zaptivke	Br. zavrtnja-prečnik x dužina	Preporučeni razmak		Težina (kg)
Minimalni (mm)	Maksimalni (mm)	Nom.	Bušenje	Prečnik prirubnice OD (mm)	Unutrašnji prečnik prirubnice S (mm)	Debljina prirubnice T (mm)	Tip	Dužina cevnog umetka A (mm)	Ukupna dužina L (mm)	Minimalni (mm)			Maksimalni (mm)		
566.5	583.5	500	PN16	715.0	500.0	23	2	205	303	1776	10-M12 x 290	130	153	63.6	
566.5	583.5	500	PN16	715.0	550.0	23	2	205	303	1776	10-M12 x 290	130	153	56.2	
582.2	599.2	500	PN16	715.0	560.0	23	3	205	303	1777	10-M12 x 290	130	153	60.4	
582.2	599.2	600	PN16	840.0	601.0	25	1	120	218	1777	10-M12 x 205	45	68	72.5	
601.0	618.0	600	PN16	840.0	600.0	25	1	120	218	6020	10-M12 x 205	45	68	73.4	
601.0	618.0	600	PN16	840.0	620.0	25	1	120	218	6020	10-M12 x 205	45	68	69.7	
613.0	630.0	600	PN16	840.0	632.0	23	1	120	218	6019	10-M12 x 205	45	68	64.4	
618.0	635.0	600	PN16	840.0	637.0	23	1	120	218	6025	10-M12 x 205	45	68	63.6	
630.5	647.5	600	PN16	840.0	600.0	23	1	120	218	1778	10-M12 x 205	45	68	70.6	
630.5	647.5	600	PN16	840.0	649.5	23	1	120	218	1778	10-M12 x 205	45	68	61.8	
645.2	662.2	600	PN16	840.0	664.0	23	1	120	218	1779	10-M12 x 205	45	68	59.7	
662.0	679.0	600	PN16	840.0	681.0	23	1	120	218	1780	10-M12 x 205	45	68	57.1	
675.0	692.0	600	PN16	840.0	653.0	23	2	205	303	6005	10-M12 x 290	130	153	70.6	

Materijali i relevantni standardi

Telo flanš adaptera

Meki čelik BS EN 10025-2 tip S275

Krajnji prsten

Valjani čelik BS EN 10025-2 tip S275

Zaptivka

EPDM klasa "E" BS EN 681-1 tip WA naveden u WRAS-u

Moment ključ / Ključ

Moment ključ - 55-65Nm / Ključ veličine - A/F 19mm

Zavrtnji, navrtke i podloške

Zavrtnji - čelik BS EN ISO 898-1 klasa 4.8

Navrtke - čelik BS EN 4190 tip 4

Podloške - nerđajući čelik BS 1449: Deo 2 tip 304 S15

Premaz

Telo flanš adaptera i krajnji prsten = Rilsan najlon 11 WIS 4-52-01 Deo 1

Zavrtnji i navrtke = Sheraplex WIS 4-52-03

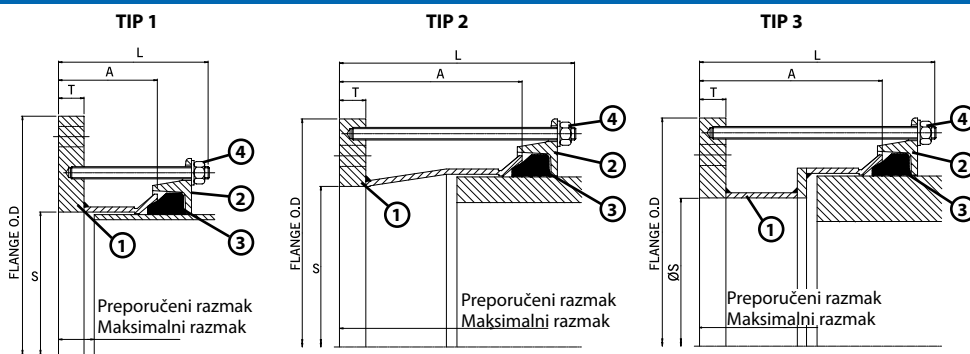
Učinjeno je sve da su podaci koji su navedeni u ovom dokumentu tačni na dan objavljivanja. Crane Ltd nije odgovoran za greške u kucanju ili pogrešnu interpretaciju navedenih informacija, te zadržava pravo da iste promeni bez prethodnog obaveštenja.

MaxiDaptor flanš adapter velikog prečnika ANSI za bušenje prirubnica

Specifikacija

- 1 = Redukcioni cevni umetak
2 = Krajnji prsten
3 = Zaptivka
4 = Zavrtnji, navrtke i podloške

Radni pritisak = 16 bara (voda)
6 bara (gas)



Flanš adapter ANSI

OD opseg		Detalji flanše								Br. kalupa zaptivke	Br. zavrtnja-prečnik x dužina	Preporučeni razmak		Težina (kg)
Minimalni (mm)	Maksimalni (mm)	Nom.	Bušenje	Prečnik prirubnice OD (mm)	Unutrašnji prečnik prirubnice S (mm)	Debljina prirubnice T (mm)	Tip	Dužina cevnog umetka A (mm)	Ukupna dužina L (mm)			Minimalni (mm)	Maksimalni (mm)	
351.0	368.0	14"	ANSI150	533.0	370.0	25	1	120	218	6002	6-M12 x 205	45	68	35.9
374.5	391.5	14"	ANSI150	533.0	393.5	25	1	120	218	1659	6-M12 x 205	45	68	34.0
386.0	403.0	14"	ANSI150	533.0	397.5	25	2	205	218	6035	6-M12 x 290	130	153	39.0
394.3	411.3	14"	ANSI150	533.0	397.5	25	2	205	218	1766	6-M12 x 290	130	153	39.2
404.8	421.8	16"	ANSI150	597.0	424.0	25	1	120	218	1767	8-M12 x 205	45	68	42.2
425.0	442.0	16"	ANSI150	597.0	444.0	25	1	120	218	1662	8-M12 x 205	45	68	40.3
434.4	451.4	16"	ANSI150	597.0	453.5	25	1	120	303	1768	8-M12 x 205	45	68	39.4
439.0	456.0	16"	ANSI150	597.0	458.0	25	1	120	303	6036	8-M12 x 205	45	68	39.0
447.2	464.2	16"	ANSI150	597.0	448.0	25	2	205	303	1769	8-M12 x 290	130	153	46.3
455.0	472.0	16"	ANSI150	597.0	448.0	25	2	205	303	6003	8-M12 x 290	130	153	46.4
455.0	472.0	18"	ANSI150	635.0	474.0	25	1	120	303	6003	8-M12 x 205	45	68	44.0
487.3	504.3	18"	ANSI150	635.0	499.0	25	2	205	303	1771	8-M12 x 290	130	153	47.8
492.0	509.0	18"	ANSI150	635.0	499.0	25	2	205	303	6037	8-M12 x 290	130	153	47.8
501.9	518.9	18"	ANSI150	635.0	499.0	25	2	205	303	1772	8-M12 x 290	130	153	48.0
510.0	527.0	18"	ANSI150	637.0	499.0	25	2	205	303	6004	8-M12 x 290	130	153	48.6
527.0	544.0	20"	ANSI150	698.0	546.0	25	1	120	303	1773	10-M12 x 205	45	68	47.9
540.1	557.1	20"	ANSI150	698.0	550.0	25	2	205	303	1774	10-M12 x 290	130	153	54.4
546.0	563.0	20"	ANSI150	698.0	550.0	25	2	205	303	6038	10-M12 x 290	130	153	54.8
555.3	572.3	20"	ANSI150	698.0	550.0	25	2	205	303	1775	10-M12 x 290	130	153	55.0
565.0	582.0	20"	ANSI150	698.0	550.0	25	2	205	303	1776	10-M12 x 290	130	153	55.1
582.2	599.2	20"	ANSI150	709.0	550.0	25	2	205	303	1777	10-M12 x 290	130	153	57.8
601.0	618.0	24"	ANSI150	813.0	620.0	25	1	120	218	6020	10-M12 x 205	45	68	63.3
630.0	647.0	24"	ANSI150	813.0	649.0	25	1	120	303	1778	10-M12 x 205	45	68	58.7
645.2	662.2	24"	ANSI150	813.0	653.0	25	2	205	303	1779	10-M12 x 290	130	153	66.7
654.0	671.0	24"	ANSI150	813.0	653.0	25	2	205	303	6039	10-M12 x 290	130	153	66.9
662.0	679.0	24"	ANSI150	813.0	653.0	25	2	205	303	1780	10-M12 x 290	130	153	67.0
675.0	692.0	24"	ANSI150	813.0	653.0	25	2	205	303	6005	10-M12 x 290	130	153	67.3

Materijali i relevantni standardi

Telo flanš adaptera

Meki čelik BS EN 10025-2 tip S275

Krajnji prsten

Valjani čelik BS EN 10025-2 tip S275

Zaptivka

EPDM klasa "E" BS EN 681-1 tip WA naveden u WRAS-u

Moment ključ / Ključ

Moment ključ - 55-65Nm / Ključ veličine - A/F 19mm

Zavrtnji, navrtke i podloške

Zavrtnji - čelik BS EN ISO 898-1 klasa 4.8

Navrtke - čelik BS EN 4190 tip 4

Podloške - nerđajući čelik BS 1449: Deo 2 tip 304 S15

Premaz

Telo flanš adaptera i krajnji prsten = Rilsan najlon 11 WIS 4-52-01 Deo 1

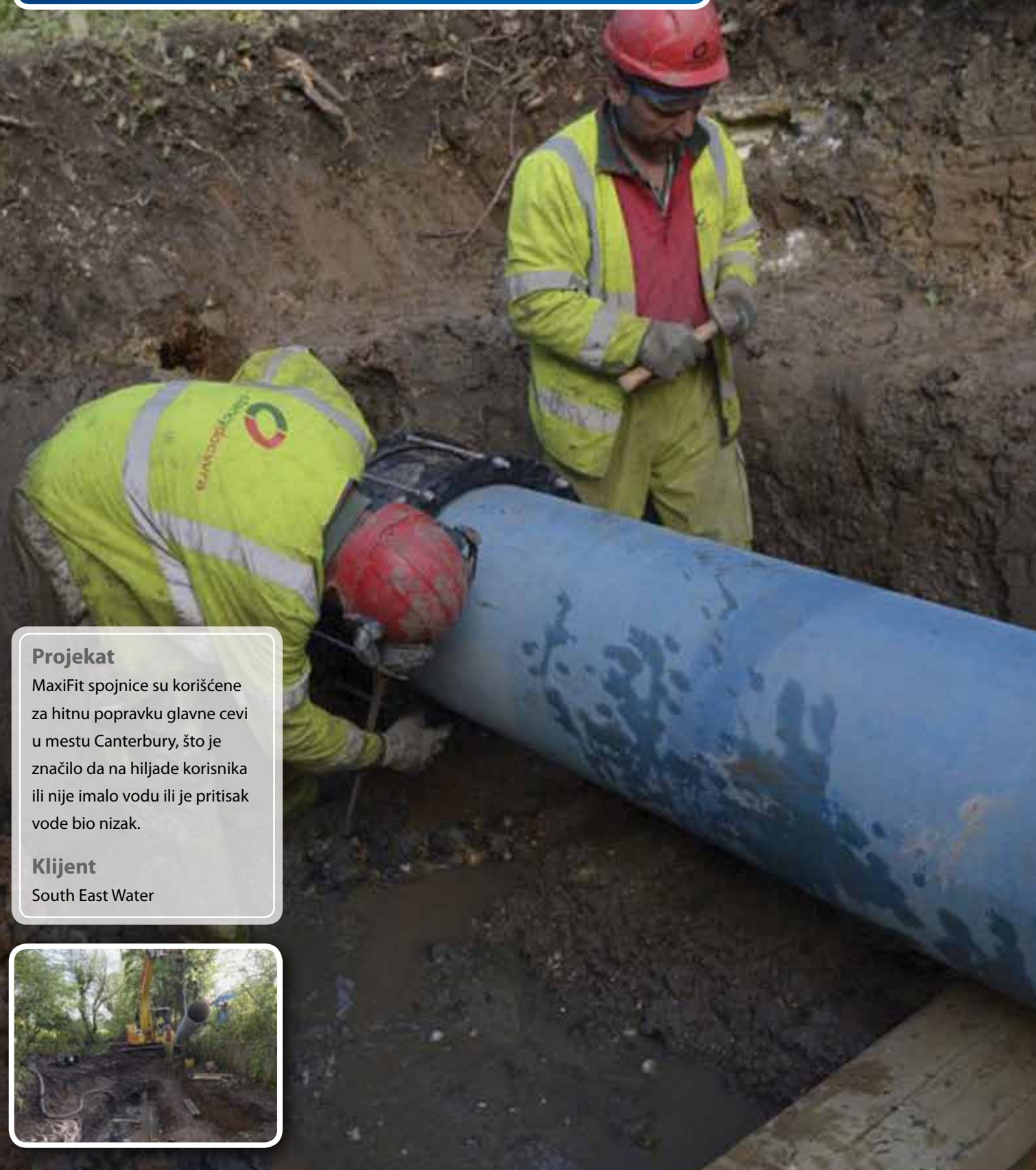
Zavrtnji i navrtke = Sheraplex WIS 4-52-03

Učinjeno je sve da su podaci koji su navedeni u ovom dokumentu tačni na dan objavljivanja. Crane Ltd nije odgovoran za greške u kucanju ili pogrešnu interpretaciju navedenih informacija, te zadržava pravo da iste promeni bez prethodnog obaveštenja.

Ujedinjeno Kraljevstvo - Canterbury

South East Water

MaxiFit spojnice - DN500



Projekat

MaxiFit spojnice su korišćene za hitnu popravku glavne cevi u mestu Canterbury, što je značilo da na hiljade korisnika ili nije imalo vodu ili je pritisak vode bio nizak.

Klijent

South East Water





5 miliona komada prodato širom sveta

UVOZNIK:

ALIAxis UTILITIES & INDUSTRY
ČAMURLIJSKI PUT BB
18211 NIŠ – SRBIJA
TEL: +381 18 4532324
EMAIL: info@alixis-ui.rs
www.alixis-ui.rs



46-48 WILBURY WAY
HITCHIN, HERTFORDSHIRE
SG4 0UD. UJEDINJENO KRALJEVSTVO
TELEPHONE: +44 (0)1462 443322
FAX: +44 (0)1462 443311
EMAIL: info@vikingjohnson.com

www.vikingjohnson.com

Učinjeno je sve da su podaci koji su navedeni u ovom dokumentu tačni na dan objavljivanja. Crane Ltd nije odgovoran za greške u kucanju ili pogrešnu interpretaciju navedenih informacija, te zadržava pravo da iste promeni bez prethodnog obaveštenja.



ISO 14001 • EMS 51874



ISO 9001 • FM 00311



Za posetu video biblioteci pogledati na:
www.youtube.com/user/CraneBSU

- Dizajnirano i proizvedeno po sistemu upravljanja kvalitetom koji je uskla en en sa BS EN ISO 9001.
- Sistem upravljanja životnom sredinom, akreditovan po ISO 14001.
- Molimo posetite naš websajt za detaljne informacije.

DF8320_09_2015

PIONIRI U REŠENJIMA ZA CEVOVODE

CRANE BUILDING SERVICES & UTILITIES

www.cranebus.com

