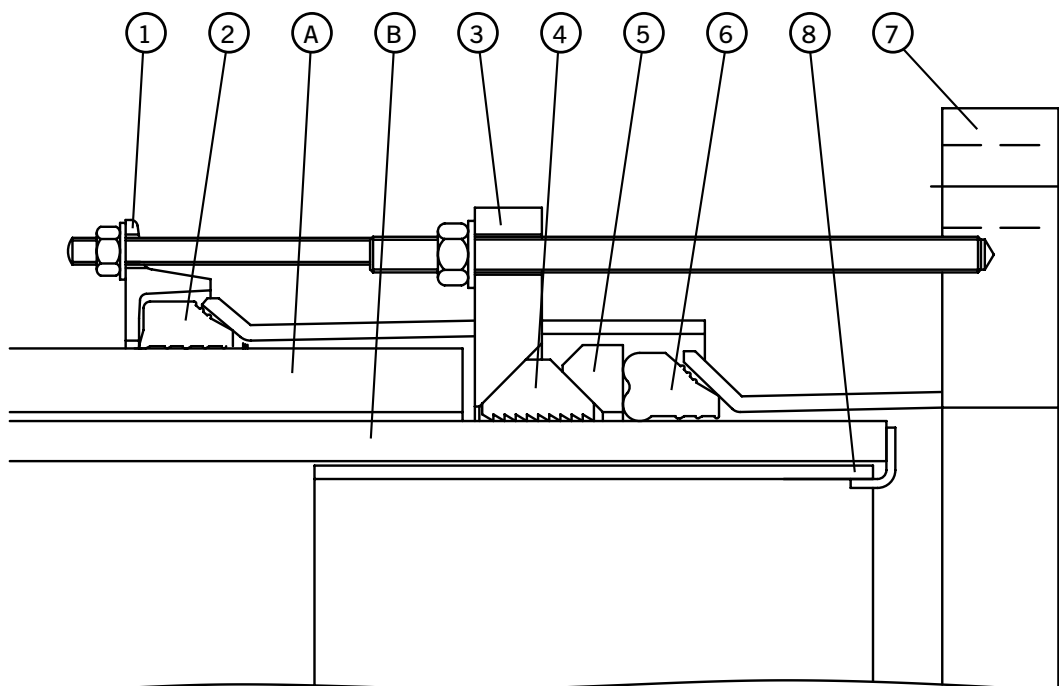


# Gamme standard de 50 mm à 1000 mm **LinerGrip**

## Spécifications

### Coupe transversale

- |   |                                 |
|---|---------------------------------|
| 1) Contre-bride de la canalisation principale | 5) Entretoise                   |
| 2) Joint de la canalisation principale        | 6) Joint LinerGrip              |
| 3) Corps principal                            | 7) Corps de la bride principale |
| 4) Segment grips                              | 8) Insert traité                |
- A) Canalisation principale  
B) Doublure en polyéthylène



## Matériaux et normes applicables

### Manchon central/Contre-bridés/Corps de l'adaptateur à bride

Acier laminé conforme à la norme BS EN 10025, grade S275JR ou équivalent

### Tiges de grips

Copolymères acétal de grade M90 ou équivalent

### Boulons/Goujons/Écrous/Rondelles

**Boulons et goujons** - Acier conforme à la norme BS EN ISO 898-1, catégorie de propriété 4.8

**Écrous** - Acier doux conforme à la norme BS 4190, grade 4

**Rondelles** - Acier inoxydable conforme à la norme BS1449:Part 2: Grade 304S15

### Joint

Composé en fonction de l'application. Contacter Viking Johnson pour des conseils à ce sujet.

### Revêtement

**Corps, manchon et contre-bridés** - Revêtement en Nylon Rilsan 11 conforme à la norme WIS 4-52-01 (section 1)

**Boulons et écrous** - Sheraplex conforme à la norme WIS 4-52-03

Toutes les précautions ont été prises pour s'assurer de l'exactitude des informations figurant aux présentes au moment de la publication. Crane Ltd n'accepte aucune responsabilité ni obligation relative à des erreurs typographiques ou omissions ni à une interprétation erronée des informations figurant dans la publication, et se réserve le droit de modifier cette dernière sans préavis.