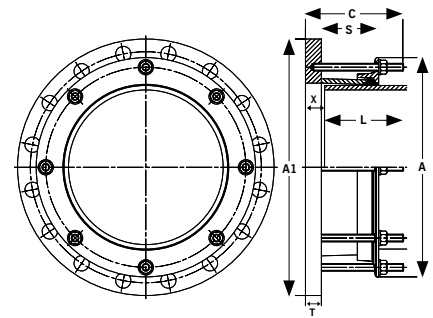


Grand diamètre Adaptateurs à bride OD355 - 1 016 mm avec perçage conforme BS EN 1092-1 PN10

Spécifications

L = Distance de retour depuis extrémité du tuyau qui doit être arrondi, répondre aux tolérances et exempt de tout emballage pour garantir un bon assemblage.

Type d'adaptateur à bride	Section de l'adaptateur à bride	Longueur du manchon S (mm)	Distance L (mm)	Interstice de montage X (mm)		Détails des boulons		
				Mini.	Maxi.	Dia. boulon	Longueur (mm)	Couple (Nm)
Manchon standard	LO2	73	150	25	50	M12	140	55 - 65
Manchon long	LO3	123	200	25	100	M12	180	55 - 65
Manchon standard	YF2	87	150	32	76	M16	160	95 - 120
Manchon long	YF3	123	200	32	115	M16	190	95 - 120
Manchon standard	A2E	87	150	32	76	M16	160	95 - 120
Manchon long	A2H	125	200	32	115	M16	190	95 - 120
Manchon standard	XSG	254	200	57	117	M16	400	95 - 120



REMARQUES

Généralités

Viking Johnson fabrique des raccords pour tous les diamètres extérieurs de tuyaux et pour tous les perçages de brides. Si le produit requis ne se trouve pas dans un de nos tableaux, contactez Viking Johnson qui vous fournira les informations requises.

Pression

La pression de service est conforme au perçage de la bride. Pression d'essai sur site = 1,5 fois la pression de service

Autobutage

Les adaptateurs à bride dédiés NE résistent PAS à une charge sur extrémités due à la pression interne - un encastrement externe adéquat doit être fourni soit par ancrage de la tuyauterie, soit par l'utilisation de tiges de fixation pour attacher l'adaptateur à bride et éviter le déboîtement du tuyau.

Tiges de fixation

Lors de l'utilisation de tiges de fixation pour fournir un verrouillage, la contre-bride de l'adaptateur à bride peut avoir besoin d'être attachée pour permettre le passage de la tige de fixation, selon le diamètre externe du tuyau et le perçage de la bride. Le tableau ci-dessous donne des détails sur :

A) Les produits qui ne nécessitent pas d'attache (c'est-à-dire aucune interférence entre les tiges de fixation et la contre-bride) - indiqué par "Non exigé". B) Les produits où il existe une interférence entre la tige de fixation et la contre-bride et qui ne nécessitent pas d'attache, avec le nombre d'attaches fournies en standard qui est indiqué.

Élasticité de la tige de fixation

Le nombre d'attaches indiqué présume l'utilisation de tiges de fixation avec une élasticité minimum de 725 N/mm².
Si les tiges de fixation avec une élasticité plus faible sont utilisées, une quantité plus importante que celle spécifiée dans le tableau peut être nécessaire selon la pression de service ; dans ce cas-là, veuillez aviser Viking Johnson du nombre d'attaches et nous nous adapterons à vos exigences.

DE du tuyau (mm)	Matériau du tuyau	Perçage de la bride BS EN 1092-1		Tolérance pour Distance L		N° du moule de joint	Nbre d'attaches dans contre-bride si nécessaire	Type de la section de l'adaptateur à bride		Goujons de l'adaptateur à bride N° x Dia.	Poids (kg)		Dimensions						Longueur des goujons de l'adaptateur à bride	
		Perçage	nominal	(mm) +	(mm) -			Manchon standard	Manchon long		Manchon standard	Manchon long	Diamètre A (mm)	DE A1 de la bride (mm)	Épaisseur de bride T (mm)	Boulons de bride N° x Dia.	Manchon standard C global (mm)	Manchon long C global (mm)	Manchon standard	Manchon long
355,6	Acier et uPVC	350	PN10	1,6	1,6	J51LS	4	L02	L03	8 x M12	22,8	26,2	446	505	18	16 x M20	148	188	140	180
358,6	Acier revêtu	350	PN10	1,6	1,6	J51LS	4	L02	L03	8 x M12	22,6	26,1	450	505	18	16 x M20	148	188	140	180
378	Fonte ductile	350	PN10	2,7	3,5	J52LS	8	L02	L03	8 x M12	21,3	24,9	469	505	18	16 x M20	148	188	140	180
406,4	Acier et uPVC	400	PN10	1,6	1,6	J53LS	4	L02	L03	8 x M12	26,3	30,2	497	565	18	16 x M24	148	188	140	180
409,4	Acier revêtu	400	PN10	1,6	1,6	J53LS	4	L02	L03	8 x M12	26,1	30,0	500	565	18	16 x M24	148	188	140	180
429	Fonte ductile	400	PN10	2,8	4,0	J54LS	8	L02	L03	8 x M12	24,5	28,6	520	565	18	16 x M24	148	188	140	180
457	Acier et uPVC	450	PN10	1,6	1,6	J55LS	5	L02	L03	10 x M12	33,5	37,9	548	615	23	20 x M24	153	193	140	180
460	Acier revêtu	450	PN10	1,6	1,6	J55LS	5	L02	L03	10 x M12	33,2	37,6	551	615	23	20 x M24	153	193	140	180
480	Fonte ductile	450	PN10	2,9	4,0	J56LS	10	L02	L03	10 x M12	30,7	35,2	571	615	23	20 x M24	153	193	140	180
508	Acier et uPVC	500	PN10	1,6	1,6	J57LS	5	L02	L03	10 x M12	37,7	42,5	598	670	23	20 x M24	153	193	140	180
511	Acier revêtu	500	PN10	1,6	1,6	J57LS	5	L02	L03	10 x M12	37,3	42,1	602	670	23	20 x M24	153	193	140	180
532	Fonte ductile	500	PN10	3,0	4,0	J58LS	10	L02	L03	10 x M12	34,3	39,3	624	670	23	20 x M24	153	193	140	180
610	Acier et uPVC	600	PN10	1,6	1,6	J60LS	5	L02	L03	10 x M12	45,9	51,6	700	780	23	20 x M27	153	193	140	180
613	Acier revêtu	600	PN10	1,6	1,6	J60LS	5	L02	L03	10 x M12	45,4	51,1	703	780	23	20 x M27	153	193	140	180
635	Fonte ductile	600	PN10	3,2	4,5	J61LS	10	L02	L03	10 x M12	41,6	47,5	726	780	23	20 x M27	153	193	140	180
711	Acier	700	PN10	1,6	1,6	J63LS	Non exigé	L02	L03	12 x M12	56,1	62,7	802	895	23	24 x M27	153	193	140	180
714	Acier revêtu	700	PN10	1,6	1,6	J63LS	6	L02	L03	12 x M12	55,6	62,2	805	895	23	24 x M27	153	193	140	180
738	Fonte ductile	700	PN10	3,4	4,5	J63LS	12	L02	L03	12 x M12	50,8	57,6	830	895	23	24 x M27	153	193	140	180
813	Acier	800	PN10	1,6	1,6	J65LS	Non exigé	L02	L03	12 x M12	68,2	75,7	903	1015	23	24 x M30	153	193	140	180
816	Acier revêtu	800	PN10	1,6	1,6	J65LS	Non exigé	L02	L03	12 x M12	67,6	75,1	906	1015	23	24 x M30	153	193	140	180
842	Fonte ductile	800	PN10	1,0	4,5	J65LS	12	L02	L03	12 x M12	62,2	69,9	931	1015	23	24 x M30	153	193	140	180
914	Acier	900	PN10	1,6	1,6	J67LS	Non exigé	L02	L03	14 x M12	79,8	88,2	1005	1115	25	28 x M30	155	195	140	180
916	Acier revêtu	900	PN10	1,6	1,6	J67LS	Non exigé	L02	L03	14 x M12	79,3	87,7	1007	1115	25	28 x M30	155	195	140	180
945	Fonte ductile	900	PN10	1,0	5,0	J70LS	14	YF2	YF3	14 x M16	89,3	97,5	1054	1115	25	28 x M30	169	199	160	190
1016	Acier	1000	PN10	1,6	1,6	J71LS	7	YF2	YF3	14 x M16	112,4	121,2	1125	1230	25	28 x M33	169	199	160	190

Toutes les précautions ont été prises pour s'assurer de l'exactitude des informations figurant aux présentes au moment de la publication. Crane Ltd n'accepte aucune responsabilité ni obligation relative à des erreurs typographiques ou omissions ni à une interprétation erronée des informations figurant dans la publication, et se réserve le droit de modifier cette dernière sans préavis.