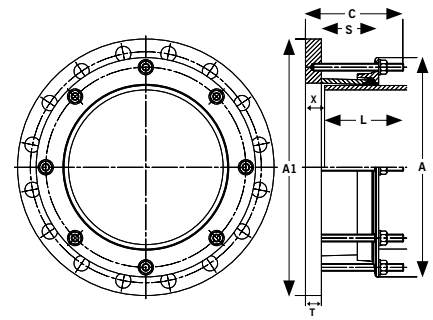


Grand diamètre Adaptateurs à bride OD355 - 945 mm avec perçage conforme BS EN 1092-1 PN25

Spécifications

L = Distance de retour depuis extrémité du tuyau qui doit être arrondi, répondre aux tolérances et exempt de tout emballage pour garantir un bon assemblage.

Type d'adaptateur à bride	Section de l'adaptateur à bride	Longueur du manchon S (mm)	Distance L (mm)	Interstice de montage X (mm)		Détails des boulons		
				Mini.	Maxi.	Dia. boulon	Longueur (mm)	Couple (Nm)
Manchon standard	L02	73	150	25	50	M12	140	55 - 65
Manchon long	L03	123	200	25	100	M12	180	55 - 65
Manchon standard	YF2	87	150	32	76	M16	160	95 - 120
Manchon long	YF3	123	200	32	115	M16	190	95 - 120
Manchon standard	A2E	87	150	32	76	M16	160	95 - 120
Manchon long	A2H	125	200	32	115	M16	190	95 - 120
Manchon standard	XSVG	254	200	57	117	M16	400	95 - 120



REMARQUES

Généralités

Viking Johnson fabrique des raccords pour tous les diamètres extérieurs de tuyaux et pour tous les perçages de brides. Si le produit requis ne se trouve pas dans un de nos tableaux, contactez Viking Johnson qui vous fournira les informations requises.

Pression

La pression de service est conforme au perçage de la bride.
Pression d'essai sur site = 1,5 fois la pression de service

Autobutage

Les adaptateurs à bride dédiés NE résistent PAS à une charge sur extrémités due à la pression interne - un encastrement externe adéquat doit être fourni soit par ancrage de la tuyauterie, soit par l'utilisation de tiges de fixation pour attacher l'adaptateur à bride et éviter le déboîtement du tuyau.

Tirants de fixation

Lors de l'utilisation de tiges de fixation pour fournir un verrouillage, la contre-bride de l'adaptateur à bride peut avoir besoin d'être attachée pour permettre le passage de la tige de fixation, selon le diamètre externe du tuyau et le perçage de la bride. Le tableau ci-dessous donne des détails sur :

A) Les produits qui ne nécessitent pas d'attache (c'est-à-dire aucune interférence entre les tiges de fixation et la contre-bride) - indiqué par "Non exigé".

B) Les produits où il existe une interférence entre la tige de fixation et la contre-bride et qui ne nécessitent pas d'attache, avec le nombre d'attaches fournies en standard qui est indiqué.

Élasticité du tirant de fixation

Le nombre d'attaches indiqué présume l'utilisation de tiges de fixation avec une élasticité minimum de 725 N/mm².

Si les tiges de fixation avec une élasticité plus faible sont utilisées, une quantité plus importante que celle spécifiée dans le tableau peut être nécessaire selon la pression de service ; dans ce cas-là, veuillez aviser Viking Johnson du nombre d'attaches et nous nous adapterons à vos exigences.

DE du tuyau (mm)	Matériau du tuyau	Perçage de la bride BS EN 1092-1		Tolérance pour Distance L		N° du moule de joint	Nbre d'attaches dans contre-bride si nécessaire	Type de la section de l'adaptateur à bride		Goujons de l'adaptateur à bride N° x Dia.	Poids (kg)		Dimensions						Longueur des goujons de l'adaptateur à bride	
		Perçage	nominal	(mm) +	(mm) -			Manchon standard	Manchon long		Manchon standard	Manchon long	Diamètre A (mm)	DE A1 de la bride (mm)	Épaisseur de bride T (mm)	Boulons de bride N° x Dia.	Manchon standard C global (mm)	Manchon long C global (mm)	Manchon standard	Manchon long
355,6	Acier	350	PN25	1,6	1,6	J51LS	Non exigé	L02	L03	8 x M12	34,4	37,8	446	555	25	16 x M30	155	195	140	180
358,6	Acier revêtu	350	PN25	1,6	1,6	J51LS	Non exigé	L02	L03	8 x M12	34,1	37,5	450	555	25	16 x M30	155	195	140	180
378	Fonte ductile	350	PN25	2,7	3,5	J52LS	8	L02	L03	8 x M12	32,2	35,8	469	555	25	16 x M30	155	195	140	180
406,4	Acier	400	PN25	1,6	1,6	J53LS	Non exigé	L02	L03	8 x M12	40,7	44,6	497	620	25	16 x M33	155	195	140	180
409,4	Acier revêtu	400	PN25	1,6	1,6	J53LS	Non exigé	L02	L03	8 x M12	40,4	44,3	500	620	25	16 x M33	155	195	140	180
429	Fonte ductile	400	PN25	2,8	4,0	J54LS	8	L02	L03	8 x M12	38,2	42,3	520	620	25	16 x M33	155	195	140	180
457	Acier	450	PN25	1,6	1,6	J55LS	Non exigé	L02	L03	10 x M12	44,4	48,8	548	670	25	20 x M33	155	195	140	180
460	Acier revêtu	450	PN25	1,6	1,6	J55LS	Non exigé	L02	L03	10 x M12	44,1	48,4	551	670	25	20 x M33	155	195	140	180
480	Fonte ductile	450	PN25	2,9	4,0	J56LS	10	L02	L03	10 x M12	41,4	46,0	571	670	25	20 x M33	155	195	140	180
508	Acier	500	PN25	1,6	1,6	J57LS	Non exigé	L02	L03	10 x M12	50,9	55,7	598	730	25	20 x M33	155	195	140	180
511	Acier revêtu	500	PN25	1,6	1,6	J57LS	Non exigé	L02	L03	10 x M12	50,4	55,3	602	730	25	20 x M33	155	195	140	180
532	Fonte ductile	500	PN25	3,0	4,0	J58LS	10	L02	L03	10 x M12	47,4	52,4	624	730	25	20 x M33	155	195	140	180
610	Acier	600	PN25	1,6	1,6	J60LS	Non exigé	L02	L03	10 x M12	62,7	68,4	700	845	25	20 x M36	155	195	140	180
613	Acier revêtu	600	PN25	1,6	1,6	J60LS	Non exigé	L02	L03	10 x M12	62,2	67,9	703	845	25	20 x M36	155	195	140	180
635	Fonte ductile	600	PN25	3,2	4,5	J61LS	10	L02	L03	10 x M12	58,3	64,2	726	845	25	20 x M36	155	195	140	180
711	Acier	700	PN25	1,6	1,6	J63LS	Non exigé	L02	L03	12 x M12	74,2	81,0	802	960	25	24 x M39	155	195	140	180
714	Acier revêtu	700	PN25	1,6	1,6	J63LS	Non exigé	L02	L03	12 x M12	69,4	76,1	805	960	25	24 x M39	155	195	140	180
738	Fonte ductile	700	PN25	3,4	4,5	J63LS	12	YF2	YF3	12 x M16	82,5	90,0	849	960	25	24 x M39	169	195	160	190
813	Acier	800	PN25	1,6	1,6	J65LS	Non exigé	YF2	YF3	12 x M16	106,5	113,6	922	1085	25	24 x M45	169	199	160	190
816	Acier revêtu	800	PN25	1,6	1,6	J65LS	Non exigé	YF2	YF3	12 x M16	83,8	113,0	906	1085	25	24 x M45	169	199	160	190
842	Fonte ductile	800	PN25	1,0	4,5	J65LS	12	YF2	YF3	12 x M16	100,0	107,5	950	1085	25	24 x M45	169	199	160	190
914	Acier	900	PN25	1,6	1,6	J117M	7	A2E	A2H	14 x M16	168,6	137,1	1038	1185	38	28 x M45	182	212	160	190
916	Acier revêtu	900	PN25	1,6	1,6	J117M	7	A2E	A2H	14 x M16	167,9	136,3	1041	1185	38	28 x M45	182	212	160	190
945	Fonte ductile	900	PN25	1,0	5,0	J118M	14	A2E	A2H	14 x M16	156,1	124,0	1069	1185	38	28 x M45	182	212	160	190

Toutes les précautions ont été prises pour s'assurer de l'exactitude des informations figurant aux présentes au moment de la publication. Crane Ltd n'accepte aucune responsabilité ni obligation relative à des erreurs typographiques ou omissions ni à une interprétation erronée des informations figurant dans la publication, et se réserve le droit de modifier cette dernière sans préavis.