

Simple

Marine

Raccords et adaptateurs à bride
Raccords homologués et préassemblés





Raccords préassemblés homologués pour les applications marines

La gamme Marine a été conçue et homologuée pour l'utilisation en environnement marin. En plus des caractéristiques et avantages des produits Viking Johnson standard, les raccords de cette gamme sont assortis des agréments internationaux d'organismes réputés tels que Lloyds Register, ABS (American Bureau of Shipping) et Bureau Veritas.

Prévision du mouvement

Dans les installations marines, les conduites sont souvent ancrées à la structure du navire, et un soin tout particulier doit être pris pour en prévoir le mouvement lors de la navigation. Les raccords et adaptateurs à bride des applications marines ont pour but de minimiser les contraintes subies par les conduites à bord.

Conception améliorée

Les produits de la gamme Marine présentent des caractéristiques conceptuelles telles que la finition galvanisée, le joint en nitrile, et une prise de positionnement qui prévient le fluage causé par le mouvement répété des conduites. Cette prise de positionnement amovible permet de faire glisser le raccord sur la conduite pour faciliter l'installation, après quoi elle se verrouille entre les extrémités, prévenant ainsi tout mouvement du raccord au-delà des tolérances.

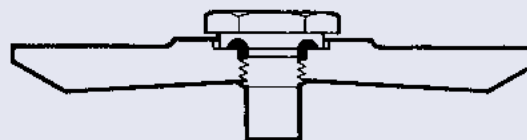


Applications marines typiques

- Lavage de pont
- Alimentation des sanitaires
- Eau douce pour usage domestique
- Canalisations de carburant
- Dalots et conduites de refoulement
- Canalisations des pétroliers
- Conduites de sonde de soude
- Gaz inerte
- Conduites de fond de cale
- Conduites de ballast
- Carburant et lubrifiant
- Conduites de remplissage et d'aération
- Systèmes d'eau douce et d'eau salée

Remarque : l'utilisation sur les réseaux ci-dessus dépend de l'organisme d'homologation respectif : veuillez consulter l'organisme dont vous dépendez avant toute utilisation.

Prise de positionnement amovible.



Matériaux des conduites



Avantages du produit

Protection contre la corrosion

Produits disponibles de série avec corps et boulons galvanisés, pour les conditions les plus difficiles.

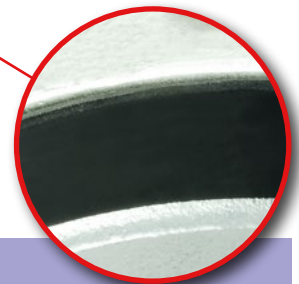
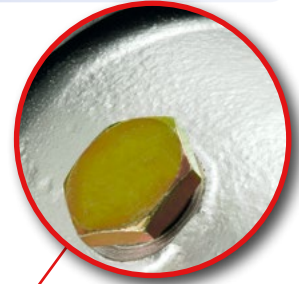


Installation simple

Le boulon autobloquant est serré à l'aide d'une simple clé (ou clé dynamométrique) pour faciliter l'installation, la dimension du boulon étant M12, et le couple, de 55 à 65 Nm pour tous les matériaux de conduites.

Raccords fixes

Les prises de positionnement amovibles préviennent le fluage des raccords, causé par les vibrations continues à bord et le mouvement qu'entraînent les variations de température.



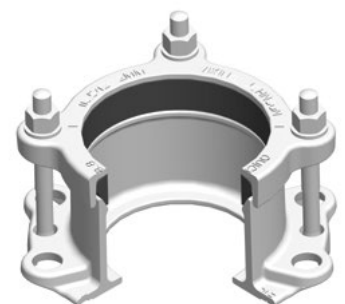
Réduit le bruit

Le joint élastique aide à absorber le bruit et les vibrations.

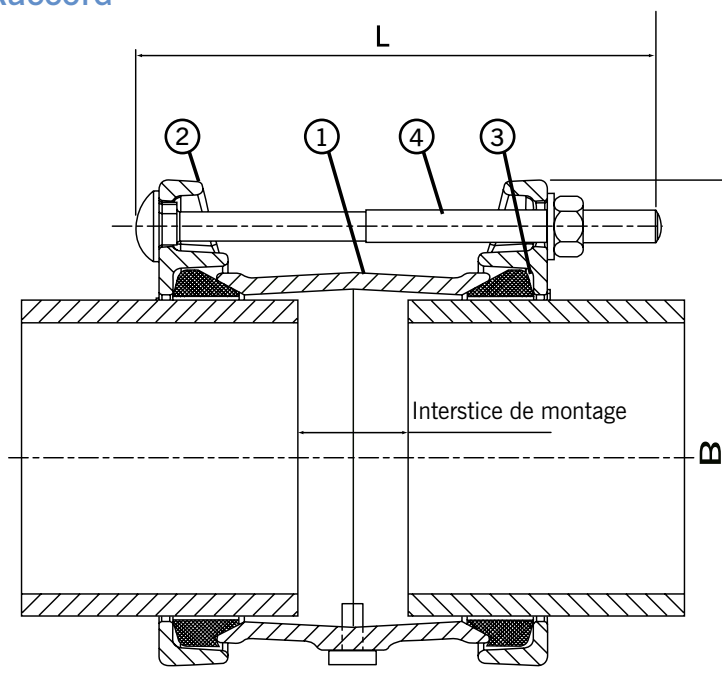
Avantages pour le client

- La conception des produits pour applications marines permet le mouvement angulaire, ce qui compense les désalignements légers et la déflexion des conduites (raccords, jusqu'à 6 ° ; adaptateurs à bride, jusqu'à 3 °). Le mouvement du navire peut être compensé sans utiliser de raccords spéciaux.
- Les raccords de cette gamme sont capables de gérer les mouvements de dilatation et de contraction de 10 mm par raccord, et de 5 mm par adaptateur à bride, ce qui réduit le besoin en joints de dilatation ou soufflets supplémentaires.

- Jusqu'à DN300, les produits pour applications marines sont préassemblés pour une pose rapide et efficace, sans besoin de démontage, même dans les conditions les plus difficiles.



Raccord



Légende

- 1 = Manchon central
- 2 = Contre-bride
- 3 = Joint
- 5 = Boulons, écrou et rondelle

Marine - Raccords

DE conduite (mm)	Pression de service (bars)	Nbre de prises de positionnement	DE contre-bride B (mm)	L (mm)	Dimension des boulons Nbre-Dia. x Long.	Interstice de montage		N° du moule de joint	Poids (kg)
						Min.	Max.		
047,9 - 051,3	46,6	1 PP	136	188	2-M12 x 180	30	40	12477/41	2,22
059,5 - 063,3	46,6	1 PP	148	188	2-M12 x 180	30	40	12477/1	2,51
075,3 - 079,1	46,6	1 PP	164	188	2-M12 x 180	30	40	12477/5	2,89
088,1 - 091,9	46,6	1 PP	177	188	4-M12 x 180	30	40	12477/7	3,81
107,2 - 111,0	46,6	1 PP	196	188	4-M12 x 180	30	40	12477/12	4,26
113,5 - 120,2	46,6	1 PP	205	188	4-M12 x 180	30	40	12477/15	4,48
138,9 - 142,7	44,0	1 PP	228	188	4-M12 x 180	30	40	12477/19	5,02
158,2 - 162,0	38,8	1 PP	254	188	4-M12 x 180	30	40	12477/21	6,32
167,5 - 172,3	36,9	1 PP	264	188	4-M12 x 180	30	40	12477/24	6,59
192,2 - 196,7	32,2	2 PP	292	188	4-M12 x 180	30	40	12477/26	8,06
218,3 - 224,4	35,8	2 PP	319	188	4-M12 x 180	30	40	12477/29	8,89
272,2 - 276,5	34,8	2 PP	372	188	6-M12 x 180	30	40	12477/34	11,15
323,1 - 328,6	29,5	2 PP	424	188	6-M12 x 180	30	40	12477/37	12,76
355,6	23,2	2 PP	446	243	6-M12 x 235	35	50	J51LS	19,60
406,4	27,2	2 PP	497	243	8-M12 x 235	35	50	J53LS	22,40
457,0	24,2	3 PP	548	243	8-M12 x 235	35	50	J55LS	24,90
508,0	27,4	3 PP	598	243	10-M12 x 235	35	50	J57LS	27,80
560,0	24,9	3 PP	649	243	10-M12 x 235	35	50	J59LS	30,20
610,0	22,9	3 PP	700	243	10-M12 x 235	35	50	J60LS	32,70
660,0	24,3	3 PP	751	243	12-M12 x 235	35	50	J61LS	35,50
711,0	22,6	3 PP	802	243	12-M12 x 235	35	50	J63LS	38,00

Remarque : le tableau ci-dessus concerne les dimensions des conduites en acier ; pour d'autres matériaux de conduites, veuillez contacter Viking Johnson.

Toutes les précautions ont été prises pour garantir l'exactitude des informations figurant ici au moment de la publication. Crane Ltd n'accepte aucune responsabilité ni obligation relative à des erreurs typographiques ou omissions ni à une interprétation erronée des informations figurant dans la publication, et se réserve le droit de modifier cette dernière sans préavis.

Informations techniques

Pression de service nominale

Applications de traitement de l'eau et d'autres liquides, comme précisé dans le tableau de données techniques des raccords Marine.

Gaz 6 bars

Dépression

Capable de gérer une dépression de -0,7 bar

Pression d'essai sur site

Une fois et demie la pression en service sur une courte durée (2 heures)

Angle de pose

Raccords 6°

Couple sur le boulon/clé

M12 ; couple de 55 à 65 Nm sur chaque boulon

Clé A/F de 19 mm

Température nominale du produit

EPDM de -20 °C à +90 °C

Nitrile de -20 °C à +90 °C

L'utilisation dans les applications à températures variables et/ou élevées (> 60 °C) peut nécessiter une maintenance régulière qui consiste en un resserrage des boulons et doit être incluse au programme de maintenance existant.

Charge aux extrémités due à la pression interne

Les raccords et réducteurs pour applications marines **NE RÉSISTENT PAS** à une charge sur extrémités due à la pression interne, et une retenue externe adéquate doit donc être fournie afin d'éviter le déboîtement de la conduite.

Agréments

Les raccords de la gamme Marine de Viking Johnson sont assortis des homologations suivantes :

- ABS ; certificat d'évaluation de la conception
- Bureau Veritas ; certificat d'approbation des types

Matériaux et normes applicables

Options du manchon central et des contre-bridés :

- Fonte ductile conforme BS EN 1563, symbole EN-GJS-450-10
- Acier conforme BS EN 10025-2, grade S275JR

Joints

EPDM conforme BS EN681-1, type WA, WC

Nitrile conforme BS EN682, type G

D'autres grades sont disponibles. Veuillez contacter Viking Johnson pour de plus amples détails.

Revêtement

Manchon central, contre-bride, boulons et écrous

- Galvanisation

Prise de positionnement :

- Zn10

Boulons

Acier conforme BS EN ISO 898-1, catégorie de propriété 4.8

Écrous

Acier conforme BS EN 20898-2, catégorie de propriété 8

Rondelle

Acier inoxydable conforme BS1449:Part 2, grade 304S15

Prises de positionnement

Acier conforme BS970: Part 3, grade 230M07

Options

Joint NBR sans prises de positionnement amovibles

Joint EPDM avec prises de positionnement amovibles

Joint EPDM sans prises de positionnement amovibles

Adaptateurs à bride disponibles sur demande

Royaume-Uni

Vraquier Dunfords

Marine - Raccords

Projet

Dunfords, vraquier de 30 000 tonnes, équipé de raccords marins en fond de cale et ballast.

Crane BS&U est l'unique fournisseur des produits et ne saurait exercer d'influence directe ou de responsabilité quelconque sur les pratiques professionnelles utilisées ou décrites sur les photos jointes ayant trait à l'installation desdits produits.



46-48 WILBURY WAY
HITCHIN, HERTFORDSHIRE
SG4 0UD. ROYAUME-UNI
TÉLÉPHONE : +44 (0)1462 443322
FAX : +44 (0)1462 443 311
E-MAIL : info@vikingjohnson.com

www.vikingjohnson.com



VC 669122
VC 673979

DUBAÏ (SERVICE
COMMERCIAL)
CRANE BS&U
BUILDING 4, OFFICE 901
THE GALLERIES
PO BOX 17415
DOWNTOWN JEBEL ALI
DUBAÏ ÉMIRATS ARABES UNIS
TÉLÉPHONE : +971 4816 5800



Imprimé au Royaume-Uni



FM 00311

EMS 553775



Pour voir notre Vidéothèque, rendez-vous sur :
www.youtube.com/user/CraneBSU

- Matériel conçu et fabriqué dans le cadre de systèmes de management de la qualité conformes à la norme BS EN ISO 9001.
- Système de management environnemental certifié ISO 14001.
- Veuillez consulter les conditions générales complètes sur notre site Web.
- Nous espérons que nos communications vous intéressent, sans toutefois nuire à l'environnement. C'est pourquoi nous avons pris le soin de faire imprimer cette brochure sur un support agréé par le FSC, et le papier est fabriqué par procédé totalement exempt de chlore.

**BS EN 14525 - Raccords et adaptateurs à bride de large tolérance en fonte ductile, pour utilisation avec des conduites de matériaux différents : fonte ductile, acier, PVC-U, PE, fibrociment*

Toutes les précautions ont été prises pour garantir l'exactitude des informations figurant ici au moment de la publication. Crane Ltd n'accepte aucune responsabilité ni obligation relative à des erreurs typographiques ou omissions ni à une interprétation erronée des informations figurant dans la publication, et se réserve le droit de modifier cette dernière sans préavis.

PIONNIERS DES SOLUTIONS DE CONDUITES



www.cranesbu.com

