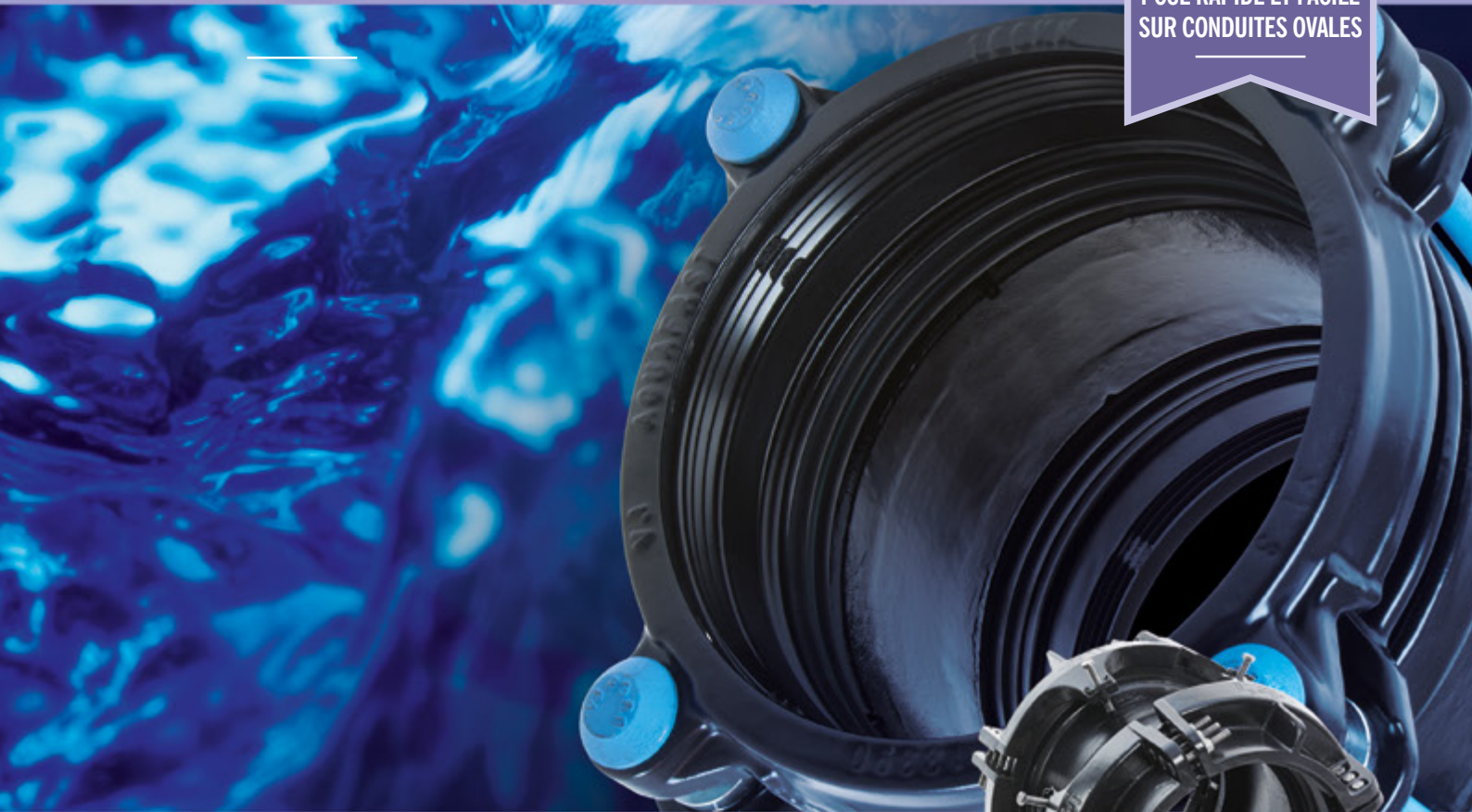


AquaFast

Connexions réactives pour tuyaux en polyéthylène et PVC

FOURCHETTE DE
63 MM À 450 MM
DIAMÈTRES

MULTIPLES RDE
POSE RAPIDE ET FACILE
SUR CONDUITES OVALES



 **VIKING JOHNSON**[®]

PIONEERS IN PIPE SOLUTIONS

CRANE BUILDING SERVICES & UTILITIES



Produits conçus et réalisés dans le but de simplifier le raccordement des conduites en polyéthylène et en PVC.

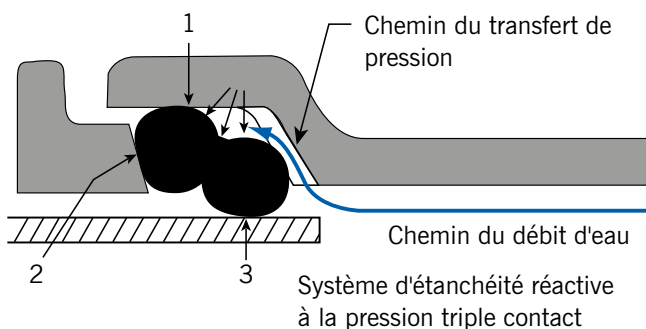
Installation sans effort

Le système exclusif d'étanchéité dynamique AquaFast offre une solution simple et fiable de raccordement des conduites en polyéthylène et en PVC. L'indication visuelle confirme la pose correcte, sans compétence particulière ni outil spécifique. AquaFast s'installe sans effort et plus rapidement que d'autres systèmes. En outre, son mécanisme de serrage amélioré permet de le faire glisser aisément en place lors de l'installation et assure l'autobutée totale en service, ce qui permet de se passer de massifs d'ancrage pour prévenir tout déboîtement de la conduite.



Réparations à la volée

Le système AquaFast offre de multiples avantages, du début à la fin de l'installation. Livré entièrement monté et doté d'une conception améliorée qui retarde l'engagement des grips, AquaFast glisse sans effort sur la conduite ovale ou en serpent, ce qui facilite sa mise en place correcte dans les tranchées étroites. Ne nécessitant aucun matériel spécialisé, juste « un chiffon et une clé », AquaFast peut s'installer dans toutes les conditions météorologiques. À cela vient s'ajouter une conception qui ne nécessite aucun insert de renfort, d'où un produit idéal pour les raccords à la volée, qu'il s'agisse de nouvelles poses, de réparations ou d'interventions de maintenance.



Remarque : tous les matériaux entrant en contact avec l'eau sont homologués WRAS pour l'utilisation avec l'eau potable.

Raccordement simple

Il suffit d'une clé standard pour resserrer quelques boulons (seulement deux par raccord jusqu'à 125 mm) jusqu'à ce que l'indication visuelle confirme le montage correct : AquaFast est un moyen simple de raccorder les conduites en polyéthylène. La butée fixe métal contre métal, qui indique la mobilisation des grips, et les mécanismes d'étanchéité des joints suppriment le besoin de clé dynamométrique et empêchent tout serrage excessif des boulons, tout en garantissant chaque fois un assemblage optimal.

Raccords de transition

Les raccords et adaptateurs à brides AquaFast se déclinent en diamètres extérieurs de 63 mm à 315 mm. Ils sont conçus pour les conduites en PE 80/PE 100 PE, avec un RDE de 11, 17 et 17,6, sans insert de renfort, et peuvent également servir à raccorder des conduites en PVC métrique. Le système AquaFast est par conséquent idéal pour les transitions PE/ PVC.

Raccord AquaFast



Adaptateur à bride AquaFast

Matériaux des conduites



Consulter la fiche technique pour voir les spécifications précises

AquaFast - Raccords et adaptateurs à bride de 63 mm à 315 mm

Avantages du produit

Simplicité d'installation

- Toute la gamme utilise des boulons autobloquants imperdables, et la pose ne requiert qu'une seule clé.
- La dimension plus importante de l'alésage et l'inclusion de résistances pour empêcher un engagement précoce des grips garantissent le glissement aisé d'AquaFast sur la conduite.

Butée fixe

- Installation correcte confirmée par l'indication visuelle du contact métal sur métal des trois composants (contre-bride, anneau intermédiaire et manchon/corps de l'adaptateur à bride).



Perçage flexible de la bride

- De série, les adaptateurs à bride sont percés en plusieurs endroits, pour s'adapter aux dimensions PN10 et 16 prévues par la norme BS EN 1092-1.

Technologie d'étanchéité efficace

- Un double joint torique fournit des points de contact haute pression localisés, pour un joint efficace sur la surface de la conduite.
- Joints EPDM (homologués pour l'eau).

Protection contre la corrosion

- Les composants métalliques sont revêtus de Nylon Rilsan 11 homologué WRAS pour une utilisation avec l'eau potable et une protection à long terme contre la corrosion, les chocs et l'abrasion.
- Les écrous et boulons sont revêtus de Sheraplex conforme WIS 4-52-03, qui ne grippent pas en cas de réutilisation et fournissent une protection à long terme contre la corrosion.

Mécanisme unique de serrage et d'étanchéité progressifs

- La conception brevetée du joint et des grips fournit une basse pression/faible charge à l'extérieur de la conduite au boulonnage initial, ce qui élimine le besoin d'un insert de renfort.
- Le chemin d'acheminement de l'eau utilise la pression interne pour augmenter la compression des joints aux points de contact.
- À mesure que la pression augmente, l'engagement initial des grips avec la conduite s'améliore par un ancrage progressif.

Avantages pour le client

- Solution idéale pour les conduites de pompage d'eaux d'égout, car aucun insert de renfort n'est nécessaire, ce qui signifie un alésage dégagé. De plus, le revêtement Rilsan résistant à l'abrasion s'adapte à tous les solides dans les eaux usées.
- Une durée de vie nominale en service de 50 ans est garantie par les « tests de vieillissement accéléré » qui simulent le cycle de vie du produit, le revêtement en nylon Rilsan qui protège les structures métalliques de la corrosion, et les boulons revêtus de Sheraplex conformes WIS 4-52-03.
- Manipulation rude sur site compensée par le revêtement Rilsan.
- Installation sur site simple, car le produit est livré préassemblé, d'où son glissement facile sur la conduite arrondie. La résistance garantit que les grips restent entièrement contenus dans le logement, jusqu'à la fin du boulonnage.
- Le nombre réduit de boulons permet de toujours orienter le produit pour en faciliter l'accès pour le boulonnage.
- Endommagement minime de la conduite, car le système de serrage progressif pénètre suffisamment pour mobiliser et charger des forces de pression interne et d'autres charges dans la conduite en PE.
- Tous les matériaux entrant en contact sont homologués WRAS pour l'utilisation avec l'eau potable.
- Raccord entièrement autobuté, conçu pour répondre aux exigences des normes WIS4-24-01 Type 2 et ISO 17885.



Adaptateur à bride

DR11403_14_02_2024_ISSUE 8_FR

Conçu pour une installation toujours simple et fiable dans les tranchées.

Simplicité d'installation

AquaFast Grand Diamètre est une solution qui s'installe rapidement et simplement et qui offre une alternative à l'électrofusion et au soudage en bout, par tous les temps et dans tous les types de tranchées. Système simple et permanent, il est conçu avec un minimum de boulons et ne requiert ni insert de support ni équipement de tranchée coûteux.

Qualité

Les brevets sont en attente pour ce produit novateur, conçu et fabriqué selon les systèmes de qualité BS EN ISO 9001 et les exigences des réglementations européennes et britanniques de l'eau.

Réduction des stocks

Désormais, 10 dimensions couvrent de multiples rapports diamètre extérieur/épaisseur de la paroi (RDE), permettant ainsi aux distributeurs et aux agences de l'eau de réduire leurs stocks, tout en parant à toute éventualité, grâce à la grande disponibilité du produit.

Conception novatrice, idéale pour les conduites ovales



Viking Johnson a intégré aux produits AquaFast une haute tolérance lui permettant de s'adapter aux conduites ovales et d'éliminer le recours aux outils à arrondir coûteux et chronophages.

Protection totale contre la corrosion

Le revêtement en Nylon Rilsan 11 noir homologué WRAS offre une excellente résistance à la corrosion, aux chocs, à l'abrasion, au vieillissement et aux produits chimiques.

Solution autobutée

Le mécanisme d'ancrage amélioré permet de gérer les charges aux extrémités et de résister au déboîtement. Le raccord et l'adaptateur à bride peuvent être utilisés dans les régions où les températures varient de -20 °C à 60 °C. Les produits AquaFast ont été conçus pour répondre aux exigences de performance des normes BS EN 12842, WIS 4-24-01 Type 2 et ISO 17855 (anciennement ISO 14236.2).



Matériau de la conduite

Consulter la fiche technique pour voir les spécifications précises

AquaFast Grand Diamètre - Raccords et adaptateurs à bride de 355 mm à 450 mm

Avantages du produit

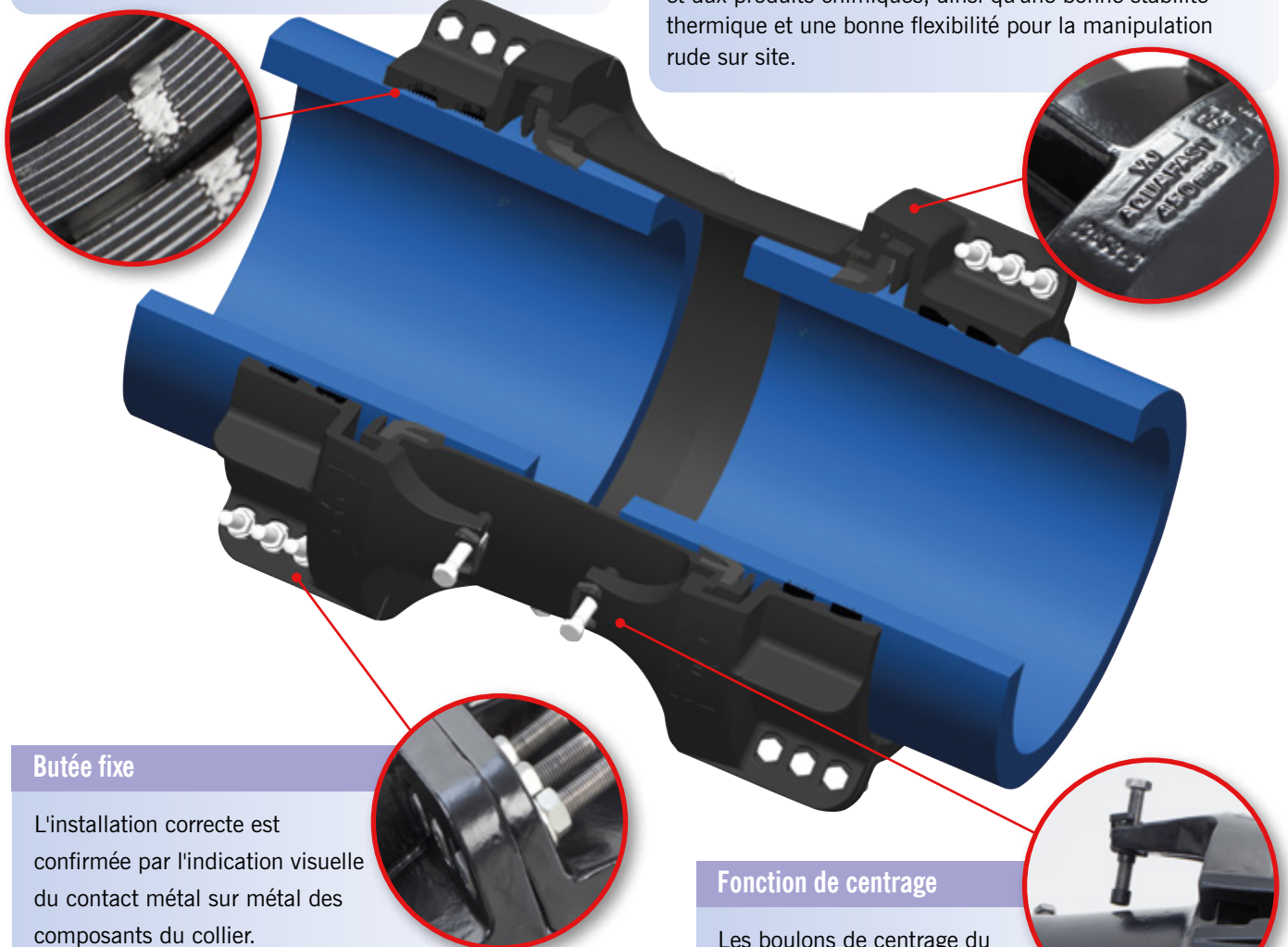
Mécanisme d'ancrage novateur

Le mécanisme d'ancrage perfectionné assure l'autobutage du raccord, avec une retenue de type 2 sur les charges aux extrémités, et la résistance au déboîtement de la conduite.

Protection contre la corrosion



Tous les composants en fonte sont entièrement revêtus de Nylon Rilsan 11 noir qui présente une excellente résistance aux chocs, à l'abrasion, aux conditions météorologiques et aux produits chimiques, ainsi qu'une bonne stabilité thermique et une bonne flexibilité pour la manipulation rude sur site.



Butée fixe

L'installation correcte est confirmée par l'indication visuelle du contact métal sur métal des composants du collier.

Fonction de centrage

Les boulons de centrage du produit assurent la précision de l'installation.

Avantages pour le client

- Le raccord peut être utilisé pour les réparations, sans restriction interne, ce qui en fait un produit idéal pour les applications de traitement des eaux usées.
- Il convient au raccordement de conduites dans des conditions humides, submergées et hors sol.
- Les installateurs sur site n'ont besoin ni d'inserts de renfort, ni de clé dynamométrique, ni d'autre équipement spécialisé.
- Le raccord se centre aisément sur la conduite.
- Réduction des stocks : un seul produit s'adapte à la dimension nominale des conduites de RDE répandus, à savoir 11, 17/17,6 et 21.

- Durée de vie nominale en service de 50 ans.
- Raccord réutilisable : aucune pièce de rechange n'est nécessaire pour les installations multiples.
- Gain de temps et d'effort, puisqu'il suffit à l'installateur d'identifier la dimension nominale de la conduite en PE pour sélectionner le raccord correspondant.
- Les raccords sont fournis préassemblés.
- Nombre minime de boulons à resserrer.



Royaume-Uni - Voie rapide A14

Voir rapide A14 entre Cambriãe et Huntingdon

Raccords AquaFast jusque DN355

Projet

Dans le cadre d'un investissement d'un milliard et demi de livres sterling, la mise hors service de certaines canalisations d'eau potable et d'eaux usées a été entreprise, pour laisser la place à la nouvelle voie de circulation. Sur 22 kilomètres, de nouvelles canalisations d'eau ont été installées, pour l'approvisionnement en eau par l'agence locale Anglian Water.

Client

Anglian Water



Crane BS&U est l'unique fournisseur des produits et ne saurait exercer d'influence directe ou de responsabilité quelconque sur les pratiques professionnelles utilisées ou décrites sur les photos jointes ayant trait à l'installation desdits produits.

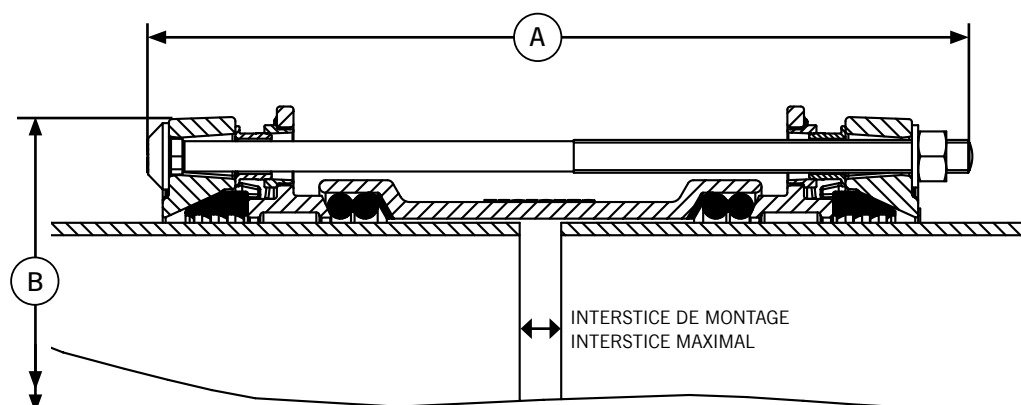


AquaFast - Raccords de 63 mm à 315 mm

Fiche technique

1/2

Raccord



Raccords AquaFast

Conduite DE	Dimension des boulons Nbre-Dia. x Long.	Dimensions (mm)		Montage - Interstice (mm)	Max. Interstice (mm)	Poids (kg)
		A max.	Dia. B			
63	2-M12 x 250	257	144	20	30	4,2
75	2-M12 x 250	257	156	20	30	4,7
90	2-M12 x 250	257	171	20	30	5,3
110	2-M12 x 250	257	192	20	30	6,4
125	2-M12 x 250	257	207	20	30	7,1
140	4-M12 x 250	257	221	20	30	8,4
160	4-M12 x 250	257	241	20	30	9,2
180	4-M12 x 375	382	272	30	50	18,0
200	4-M12 x 375	382	292	30	50	20,4
225	4-M16 x 385	395	328	30	50	24,8
250	6-M16 x 385	395	352	30	50	31,5
280	6-M16 x 385	395	382	30	50	33,6
315	6-M16 x 385	395	417	30	50	38,7

Toutes les précautions ont été prises pour garantir l'exactitude des informations figurant ici au moment de la publication. Crane Ltd n'accepte aucune responsabilité ni obligation relative à des erreurs typographiques ou omissions ni à une interprétation erronée des informations figurant dans la publication, et se réserve le droit de modifier cette dernière sans préavis.

DR11-403_14_02_2024_ISSUE 8_FR

Informations techniques

Pression de service nominale

Eau 16 bars

Non homologué pour le gaz

Dépression

Capable de gérer une dépression de -0,7 bar

Pression d'essai sur site

Une fois et demie la pression en service sur une courte durée (2 heures)

Matériau de la conduite/Insert de renfort

Lorsqu'un raccord AquaFast est fixé sur l'un des matériaux de conduites suivants, il ne requiert aucun insert de renfort :

- ▶ MDPE (PE80) et HPPE (PE100) dans les RDE de 11 et 17
- ▶ Conduite PVC (dimensions métriques)
 - ▶ MOPVC (conduite de pression nominale de 16 bars)
 - ▶ MOPVC (conduite de pression nominale de 10 bars)

Déflexion angulaire (selon BS EN 12842)

Raccords 1,5 °

Couple de serrage des boulons

Clé dynamométrique : serrer à l'aide d'une clé suffisamment longue afin que l'effet de levier soit suffisant pour que les résistances s'affaiblissent uniformément jusqu'à ce que la butée fixe métal/métal soit atteinte.

Matériaux et normes applicables

Manchon central et contre-bridés

Fonte ductile conforme BS EN 1563, symbole EN-GJS-450-10

Anneau d'ancrage

Fonte ductile conforme BS EN 1563, symbole EN-GJS-450-10

Anneau intermédiaire

Fonte ductile conforme BS EN 1563, symbole EN-GJS-450-10

Joint (EPDM)

BS EN 681-1, type WA/BS 6920, dureté 70 IRHD

Outils de résistance

Acier doux de décolletage (grade Y15) galvanisé (Zn³)

Boulons

BS EN ISO 898-1, catégorie de propriété 8.8.

Option - Acier inoxydable conforme BS EN ISO3506-1, grade A2, catégorie de propriété 70

(Acier inoxydable disponible sur commande spéciale)

Équipement spécialisé

Aucun n'est nécessaire, sauf un chiffon pour nettoyer la conduite et d'une clé à molette ou d'une clé dynamométrique. La longueur de la clé à molette ou de la clé dynamométrique utilisée pour serrer les boulons doit être suffisante pour assurer un effet de levier suffisant pour que les résistances s'affaiblissent uniformément jusqu'à ce que la butée fixe métal/métal soit atteinte.

Température nominale du produit

EPDM de -20 °C à +40 °C

Le raccord AquaFast ne convient pas aux systèmes de chauffage à température variable.

Charge aux extrémités due à la pression interne

Un raccord AquaFast est entièrement autobuté, et conçu pour répondre aux exigences des normes WIS4-24-01 Type 2 et ISO 17885.

Agréments

Les matériaux de contact suivants sont utilisés dans la fabrication des produits AquaFast et approuvés pour les applications traitant l'eau potable :

Nylon Rilsan 11 :

- ▶ WRAS, DVGW, W270, ACS et KIWA

Joints EPDM :

- ▶ WRAS

En plus de ce qui précède, les produits finis de la gamme AquaFast sont assortis de la certification KIWA qui garantit leur conformité aux exigences de la réglementation sur l'alimentation en eau (raccords) de 1999 en Angleterre et au Pays de Galles, de la réglementation écossaise sur l'eau de 2000 et de la réglementation sur l'eau d'Irlande du Nord.

Écrous

Acier conforme BS EN 20898-2, catégorie de propriété 8

Option - Acier inoxydable conforme BS EN ISO3506-2, grade A4, catégorie de propriété 80

(Acier inoxydable disponible sur commande spéciale)

Rondelles

BS 1449:Part 2, grade 304S15

Revêtements

Manchon central, contre- bride et anneau intermédiaire :

- ▶ Nylon Rilsan 11

Grips :

- ▶ Revêtement par cataphorèse

Boulons et écrous :

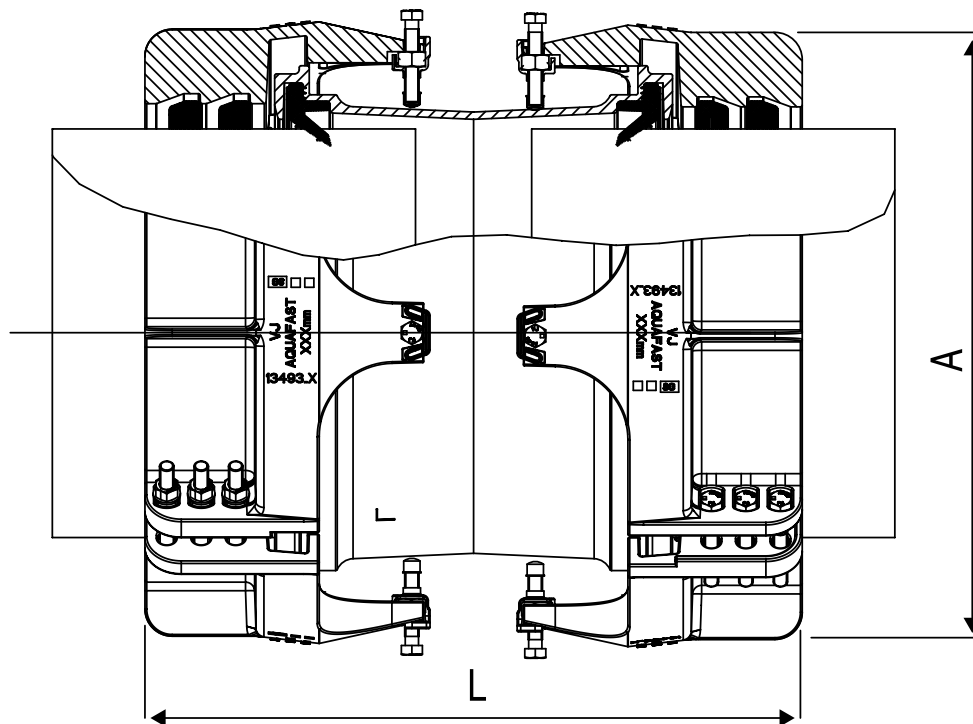
- ▶ Sheraplex conforme WIS 4-52-03

AquaFast Grand Diamètre - Raccords de 355 mm à 450 mm

Fiche technique

1/2

Raccord



Raccords AquaFast

Dimension nominale	Service - Pression (eau) bars	Dim. des boulons Nbre-Dia. x Long.	Profondeur d'insertion (mm)	Interstice de montage (sur la base de la profondeur d'insertion nominale)	Dimensions extérieures (mm)			Poids (kg)
					Diamètre extérieur du collier (A)		Longueur (L)	
					Installé	Non installé		
355	16	24-M16 x 120	241	210	540	571	692	213,3
400	16	24-M16 x 120	247	210	585	618	704	231,3
450	16	24-M16 x 120	255	210	635	670	720	253,3

Toutes les précautions ont été prises pour garantir l'exactitude des informations figurant ici au moment de la publication. Crane Ltd n'accepte aucune responsabilité ni obligation relative à des erreurs typographiques ou omissions ni à une interprétation erronée des informations figurant dans la publication, et se réserve le droit de modifier cette dernière sans préavis.

DR11-403_14_02_2024_ISSUE 8_FR

Informations techniques

Pression de service nominale

Eau 16 bars

Non homologué pour le gaz

Dépression

Capable de gérer une dépression de -0,7 bar

Pression d'essai sur site

Une fois et demie la pression en service sur une courte durée (2 heures)

Matériau de la conduite/Insert de renfort

Lorsqu'un raccord AquaFast est fixé sur l'un des matériaux de conduites suivants, il ne requiert aucun insert de renfort :

- ▶ MDPE (PE80) pour les RDE nominaux de 11, 17 et 17,6
- ▶ HPPE (PE100) pour les RDE nominaux de 11, 17, 17,6 et 21

Déflexion angulaire (selon BS EN 12842)

Raccords 1,0 °

Couple de serrage des boulons

Clé dynamométrique : serrer à l'aide d'une clé suffisamment longue afin que l'effet de levier soit suffisant pour que les résistances s'affaiblissent uniformément jusqu'à ce que la butée fixe métal/métal soit atteinte.

Équipement spécialisé

Aucun n'est nécessaire, sauf un chiffon pour nettoyer la conduite et d'une clé à molette ou d'une clé dynamométrique. La longueur de la clé à molette ou de la clé dynamométrique utilisée pour serrer les boulons doit être suffisante pour assurer un effet de levier suffisant pour que les résistances s'affaiblissent uniformément jusqu'à ce que la butée fixe métal/métal soit atteinte.

Température nominale du produit

EPDM de -20 °C à +60 °C

Le raccord AquaFast ne convient pas aux systèmes de chauffage à température variable.

Charge aux extrémités due à la pression interne

Le raccord AquaFast est entièrement autobuté et conçu pour répondre aux exigences de performance des normes BS EN 12842, WIS 4-24-01 Type 2, et ISO 17855 (anciennement ISO 14236.2).

Agréments

Les matériaux de contact suivants sont utilisés dans la fabrication des produits AquaFast et approuvés pour les applications traitant l'eau potable :

Nylon Rilsan 11 :

- ▶ WRAS, DVGW, W270, ACS et KIWA

Joints EPDM :

- ▶ WRAS

En plus de ce qui précède, les produits finis de la gamme AquaFast sont assortis de la certification KIWA qui garantit leur conformité aux exigences de la réglementation sur l'alimentation en eau (raccords) de 1999 en Angleterre et au Pays de Galles, de la réglementation écossaise sur l'eau de 2000 et de la réglementation sur l'eau d'Irlande du Nord.

Matériaux et normes applicables

Manchon central, composants du collier et grip

Fonte ductile conforme BS EN 1563, symbole EN-GJS-450-10

Joint

EPDM grade E conforme BS EN 681-1:1996, type WA, homologué WRAS

Revêtements

Corps, manchon, anneau intermédiaire et contre-bride

- ▶ Nylon Rilsan 11 conforme WIS 4-52-01 Part 1

Écrous et boulons :

- ▶ Revêtement Sheraplex conforme WIS 4-52-03

Grips :

- ▶ Revêtement par cataphorèse

Boulons

Standard - Acier inoxydable conforme BS EN ISO3506-1, grade A2-70

Écrous

Standard - Acier inoxydable conforme BS EN ISO3506-2, grade A4-80

Rondelles

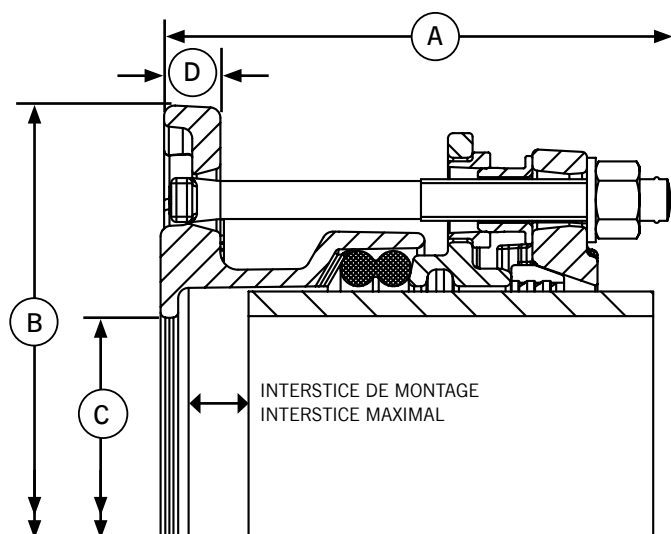
Acier inoxydable conforme BS 1449: Part 2:1983, grade 304 S15

AquaFast - Adaptateurs à bride de 63 mm à 315 mm

Fiche technique

1/2

Adaptateur à bride



Adaptateurs à bride AquaFast

Conduite DE	Bride Perçages	Boulon rainures en T Nbre-Dia. x Long.	Dimensions (mm)		Alésage C (mm)	Épaisseur de bride D (mm)	Montage - Interstice (mm)	Max. Interstice (mm)	Poids (kg)
			A max.	Dia. B					
63	50/65 PN10, 16	2-M12 x 135	144	185	50	17	20	25	4,4
75	65/80 PN10, 16	2-M12 x 135	144	200	65	17	20	25	4,8
75	60 PN10, 16	2-M12 x 135	144	200	65	17	20	25	4,9
90	65/80 PN10, 16	2-M12 x 135	144	200	80	17	20	25	5,0
110	100 PN10, 16	2-M12 x 135	144	229	100	17	20	25	6,1
125	100/125 PN10, 16	2-M12 x 135	144	250	100	17	20	25	7,2
140	125 PN10, 16	4-M12 x 135	144	250	125	17	20	25	7,4
160	150 PN10, 16	4-M12 x 135	144	285	150	17	20	25	8,5
180	150 PN10, 16	4-M12 x 190	199	285	150	17	25	35	12,4
200	200 PN10, 16	4-M12 x 190	200	343	190	18	25	35	15,4
225	200 PN10, 16	4-M16 x 195	205	343	190	18	25	35	16,9
250	250 PN10, 16	6-M16 x 195	207	406	240	20	25	35	22,5
280	250 PN10, 16	6-M16 x 195	207	406	270	20	25	35	22,1
315	300 PN10, 16	6-M16 x 195	208	483	300	21,5	25	35	28,2

Toutes les brides présentent un perçage PN10 et PN16 conforme BS EN 1092-1 (anciennement BS 4504) et BS EN ISO 7005

Toutes les précautions ont été prises pour garantir l'exactitude des informations figurant ici au moment de la publication. Crane Ltd n'accepte aucune responsabilité ni obligation relative à des erreurs typographiques ou omissions ni à une interprétation erronée des informations figurant dans la publication, et se réserve le droit de modifier cette dernière sans préavis.

DR11-403_14_02_2024_ISSUE 8_FR

Informations techniques

Pression de service nominale

Eau 16 bars

Non homologué pour le gaz

Dépression

Capable de gérer une dépression de -0,7 bar

Pression d'essai sur site

Une fois et demie la pression en service sur une courte durée (2 heures)

Matériau de la conduite/Insert de renfort

Lorsqu'un raccord AquaFast est fixé sur l'un des matériaux de conduites suivants, il ne requiert aucun insert de renfort :

- MDPE (PE80) et HPPE (PE100) dans les RDE de 11 et 17
- Conduite PVC (dimensions métriques)
 - MOPVC (conduite de pression nominale de 16 bars)
 - MOPVC (conduite de pression nominale de 10 bars)

Perçage de la bride

Toutes les brides présentent un perçage PN10 et PN16 conforme BS EN 1092-1 (anciennement BS 4504) et BS EN ISO 7005

Déflexion angulaire (selon BS EN 12842)

Adaptateurs à bride 1,5 °

Couple de serrage des boulons

Clé dynamométrique : serrer à l'aide d'une clé suffisamment longue afin que l'effet de levier soit suffisant pour que les résistances s'affaiblissent uniformément jusqu'à ce que la butée fixe métal/métal soit atteinte.

Matériaux et normes applicables

Manchon central, contre-bridés et corps de l'adaptateur à bride

Fonte ductile conforme BS EN 1563, symbole EN-GJS-450-10

Anneau d'ancrage

Fonte ductile conforme BS EN 1563, symbole EN-GJS-450-10

Anneau intermédiaire

Fonte ductile conforme BS EN 1563, symbole EN-GJS-450-10

Joint (EPDM)

BS EN 681-1, type WA/BS 6920, dureté 70 IRHD

Outils de résistance

Acier doux de décolletage (grade Y15) galvanisé (Zn³)

Boulons

BS EN ISO 898-1, catégorie de propriété 8.8.

Option - Acier inoxydable conforme BS EN ISO3506-1, grade A2, catégorie de propriété 70

(Acier inoxydable disponible sur commande spéciale)

Équipement spécialisé

Aucun n'est nécessaire, sauf un chiffon pour nettoyer la conduite et d'une clé à molette ou d'une clé dynamométrique. La longueur de la clé à molette ou de la clé dynamométrique utilisée pour serrer les boulons doit être suffisante pour assurer un effet de levier suffisant pour que les résistances s'affaiblissent uniformément jusqu'à ce que la butée fixe métal/métal soit atteinte.

Température nominale du produit

EPDM de -20 °C à +40 °C

Le raccord AquaFast ne convient pas aux systèmes de chauffage à température variable.

Charge aux extrémités due à la pression interne

Un raccord AquaFast est entièrement autobuté, et conçu pour répondre aux exigences des normes WIS4-24-01 Type 2 et ISO 17885.

Agréments

Les matériaux de contact suivants sont utilisés dans la fabrication des produits AquaFast et approuvés pour les applications traitant l'eau potable :

Nylon Rilsan 11 :

- WRAS, DVGW, W270, ACS et KIWA

Joints EPDM :

- WRAS

En plus de ce qui précède, les produits finis de la gamme AquaFast sont assortis de la certification KIWA qui garantit leur conformité aux exigences de la réglementation sur l'alimentation en eau (raccords) de 1999 en Angleterre et au Pays de Galles, de la réglementation écossaise sur l'eau de 2000 et de la réglementation sur l'eau d'Irlande du Nord.

Écrous

Acier conforme BS EN 20898-2, catégorie de propriété 8

Option - Acier inoxydable conforme BS EN ISO3506-2, grade A4, catégorie de propriété 80

(Acier inoxydable disponible sur commande spéciale)

Rondelles

BS 1449:Part 2, grade 304S15

Revêtements

Manchon central, contre-bride, corps de l'adaptateur à bride et anneau intermédiaire :

- Nylon Rilsan 11

Grips :

- Revêtement par cataphorèse

Boulons et écrous :

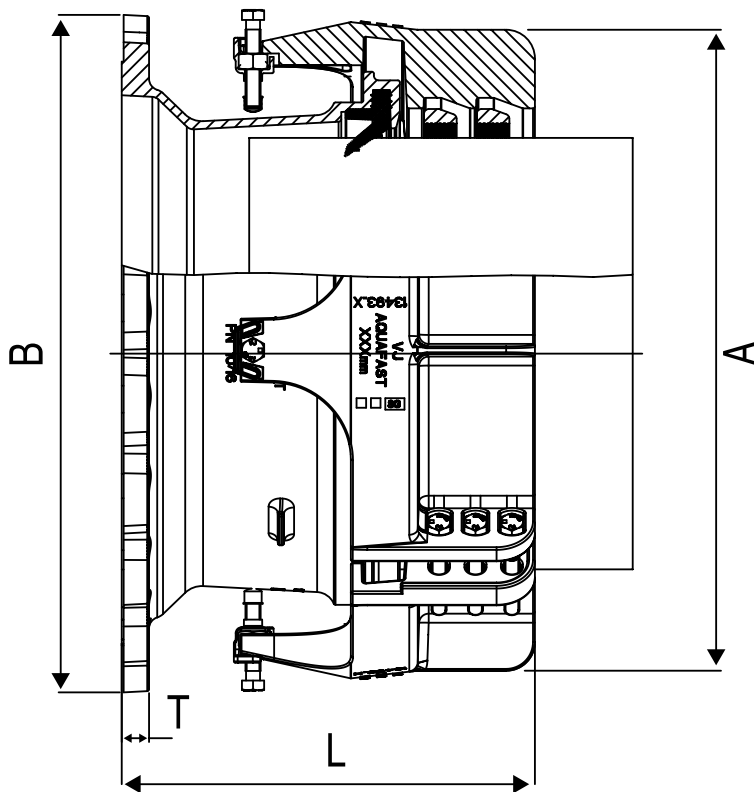
- Sheraplex conforme WIS 4-52-03

AquaFast Grand Diamètre - Adaptateurs à bride de 355 mm à 450 mm

Fiche technique

1/2

Adaptateur à bride



Adaptateurs à bride AquaFast

Dimension nominale	Perçage de la bride	Pression de service (eau) bars	Dim. des boulons Nbre-Dia. x Long.	Profondeur d'insertion (mm)			Interstice de montage (sur la base de la profondeur d'insertion nominale)	Dimensions extérieures (mm)				Poids (kg)	
				Min.	Nom.	Max.		Diamètre extérieur du collier (A)		Longueur (L)	Diamètre de la bride (B)		Bride Épaisseur (T)
								Installé	Non installé				
355	300 PN10, 16	16	12-M16 x 120	284	304	324	197	540	571	501	455	22,5	122,2
355	350 PN10, 16	16	12-M16 x 120	284	304	324	117	540	571	421	520	23,5	120,0
400	350 PN10, 16	16	12-M16 x 120	289	309	329	183	585	618	492	520	23,5	134,4
400	400 PN10, 16	16	12-M16 x 120	290	310	330	117	585	618	427	580	25	132,0
450	400 PN10, 16	16	12-M16 x 120	298	318	338	109	635	670	427	580	25	142,9
450	450 PN10, 16	16	12-M16 x 120	298	318	338	117	635	670	435	640	27	147,2
450	500 PN10, 16	16	12-M16 x 120	298	318	338	117	635	670	435	715	28,5	155,4

Toutes les précautions ont été prises pour garantir l'exactitude des informations figurant ici au moment de la publication. Crane Ltd n'accepte aucune responsabilité ni obligation relative à des erreurs typographiques ou omissions ni à une interprétation erronée des informations figurant dans la publication, et se réserve le droit de modifier cette dernière sans préavis.

DR11-403_14_02_2024_ISSUE 8_FR

Informations techniques

Pression de service nominale

Eau 16 bars

Non homologué pour le gaz

Dépression

Capable de gérer une dépression de -0,7 bar

Pression d'essai sur site

Une fois et demie la pression en service sur une courte durée (2 heures)

Matériau de la conduite/Insert de renfort

Lorsqu'un raccord AquaFast est fixé sur l'un des matériaux de conduites suivants, il ne requiert aucun insert de renfort :

- MDPE (PE80) pour les RDE nominaux de 11, 17 et 17,6
- HPPE (PE100) pour les RDE nominaux de 11, 17, 17,6 et 21

Déflexion angulaire (selon BS EN 12842)

Adaptateurs à bride 1,0 °

Couple sur le boulon/clé

Aucun couple précis, il suffit de serrer jusqu'à ce que l'installation correcte soit confirmée par l'indication visuelle du contact métal sur métal des composants du collier.

Température nominale du produit

EPDM de -20 °C à +60 °C

Le raccord AquaFast ne convient pas aux systèmes de chauffage à température variable.

Charge aux extrémités due à la pression interne

Le raccord AquaFast est entièrement autobuté et conçu pour répondre aux exigences de performance des normes BS EN 12842, WIS 4-24-01 Type 2, et ISO 17855 (anciennement ISO 14236.2).

Agréments

Les matériaux de contact suivants sont utilisés dans la fabrication des produits AquaFast et approuvés pour les applications traitant l'eau potable :

Nylon Rilsan 11 :

- WRAS, DVGW, W270, ACS et KIWA

Joints EPDM :

- WRAS

En plus de ce qui précède, les produits finis de la gamme AquaFast sont assortis de la certification KIWA qui garantit leur conformité aux exigences de la réglementation sur l'alimentation en eau (raccords) de 1999 en Angleterre et au Pays de Galles, de la réglementation écossaise sur l'eau de 2000 et de la réglementation sur l'eau d'Irlande du Nord.

Matériaux et normes applicables

Corps de l'adaptateur à bride, manchon central, composants du collier et grip

Fonte ductile conforme BS EN 1563, symbole EN-GJS-450-10

Joint

EPDM grade E conforme BS EN 681-1:1996, type WA, homologué WRAS

Revêtements

Corps, manchon, anneau intermédiaire et contre-bride

- Nylon Rilsan 11 conforme WIS 4-52-01 Part 1

Écrous et boulons :

- Revêtement Sheraplex conforme WIS 4-52-03

Grips :

- Revêtement par cataphorèse

Boulons

Standard - Acier inoxydable conforme BS EN ISO3506-1, grade A2-70

Écrous

Standard - Acier inoxydable conforme BS EN ISO3506-2, grade A4-80

Rondelles

Acier inoxydable conforme BS 1449: Part 2:1983, grade 304 S15

France - Commune de Villiers-Adam

Accroître la fiabilité des réseaux d'eau potable

Adaptateurs à bride AquaFast

Projet

Le produit AquaFast de Viking Johnson a été sélectionné afin de créer une solution sur mesure pour la société SETHA de Bobigny. Les produits AquaFast ont été choisis pour leur système d'étanchéité progressive et leur capacité de réutilisation, avantageuse pour les essais de pression.

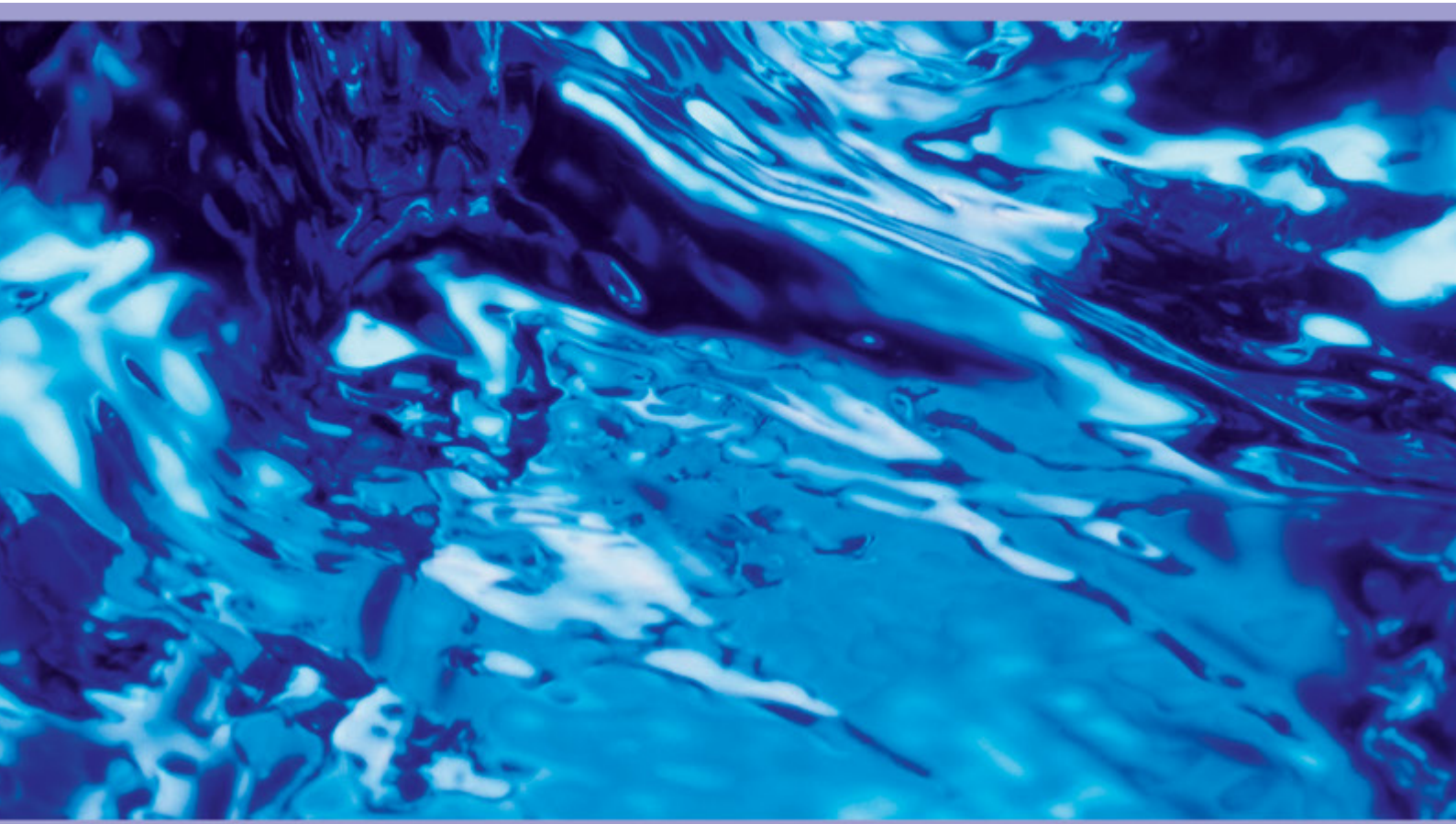
Client

SEDIF

Entrepreneur

SETHA Bobigny (filiale SADE)

Crane BS&U est l'unique fournisseur des produits et ne saurait exercer d'influence directe ou de responsabilité quelconque sur les pratiques professionnelles utilisées ou décrites sur les photos jointes ayant trait à l'installation desdits produits.



46-48 WILBURY WAY
HITCHIN, HERTFORDSHIRE
SG4 0UD. UNITED KINGDOM
TELEPHONE: +44 (0)1462 443322
FAX: +44 (0)1462 443311
EMAIL: info@vikingjohnson.com

www.vikingjohnson.com

DUBAI SALES OFFICE
CRANE BS&U
BUILDING 4, OFFICE 901
THE GALLERIES
PO BOX 17415
DOWNTOWN JEBEL ALI
DUBAI. UAE
TELEPHONE: +971 4816 5800



FM 00311

EMS 553775



Pour voir notre Vidéothèque, rendez-vous sur :
www.youtube.com/user/CraneBSU

- Matériel conçu et fabriqué dans le cadre de systèmes de management de la qualité conformes à la norme BS EN ISO 9001.
- Système de management environnemental certifié ISO 14001.
- Veuillez consulter les conditions générales complètes sur notre site Web.

Toutes les précautions ont été prises pour garantir l'exactitude des informations figurant ici au moment de la publication. Crane Ltd n'accepte aucune responsabilité ni obligation relative à des erreurs typographiques ou omissions ni à une interprétation erronée des informations figurant dans la publication, et se réserve le droit de modifier cette dernière sans préavis.

DR11403_14_02_2024_ISSUE 8_FR

PIONEERS IN PIPE SOLUTIONS

CRANE

BUILDING SERVICES & UTILITIES

www.cranesbu.com

