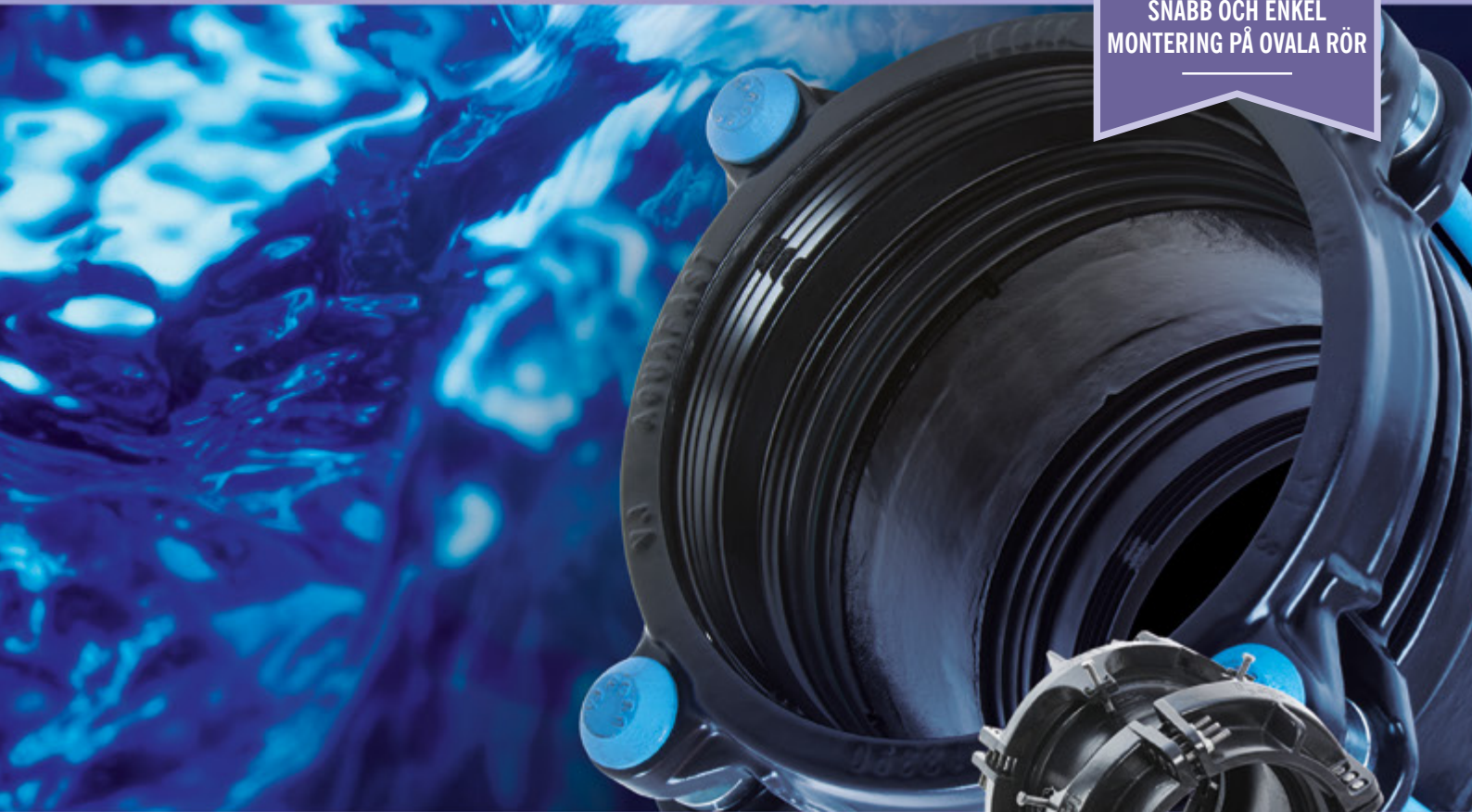


AquaFast

Responsiva anslutningar för polyeten- och PVC-rör

Intervall från
63 mm till 450 mm
Diameter

PASSAR FLERA SDR-ER
SNABB OCH ENKEL
MONTERING PÅ OVALA RÖR



ULEFOS

CAPPELEN GROUP

Designad och tillverkad av

 **VIKING JOHNSON®**

PIONJÄRER INOM RÖRLÖSNINGAR



Konstruerad att underlätta och polyetylen- och PVC-rörsanslutningar

Enkel installation

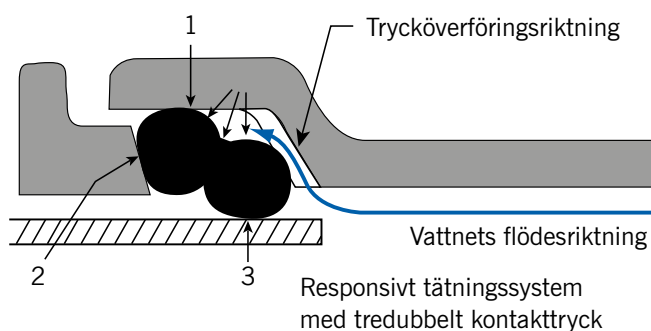
AquaFasts unika trycktätningssystem är en enkel och tillförlitlig lösning för anslutning av polyetylen- och PVC-rör. Det är enklare och snabbare att installera AquaFast än andra system, tack vare dess visuella indikator som bekräftar korrekt montering och utformning som gör att det inte behövs varken specialkunskaper eller specialverktyg. Dessutom säkerställer den förbättrade gripmekanismen att kopplingarna glider lätt på plats vid installationen och ger full belastningsspänning



i änden vid drift, vilket gör att det inte finns behov av tryckblock för att förhindra rörglidning.

Reparationer på plats

AquaFast ger fördelar för installatören – från början till slut. AquaFast levereras färdigmonterad och har en konstruktion som fördröjer gripdonets ingrepp. Den glider enkelt över rörspolar och ovala rör, vilket underlättar korrekt positionering av produkten i smala diken. Du behöver ingen specialutrustning för AquaFast – det räcker med en "trasa och en skruvnyckel" för att kunna installera AquaFast i alla väder. Detta tillsammans med en konstruktion som inte behöver stödhylsa gör att produkten är perfekt för direktanslutning, både vid nyläggning och reparations-/underhållsarbeten.



Obs! Alla material som är i kontakt med vatten har godkänts av WRAS för användning tillsammans med dricksvatten.

Enkel skarvning

Använd en enda standardnyckel för att dra åt färre skruvar (endast två skruvar per koppling upp till 125 mm) tills den visuella indikatorn bekräftar korrekt montering – AquaFast är mycket enkel vid skarvning av PE-rör. Tack vare dess tätningmekanism och fasta anslaget (metall mot metall) som indikerar att gripdonet är i ingrepp behövs ingen momentnyckel. De förhindrar också att skruvarna dras åt för hårt samtidigt som optimal montering säkerställs varje gång.

Övergångsanslutningar

AquaFast kopplingar och flänsadapterar finns med ytterdiameter från 63 till 315 mm. AquaFast är perfekt för PE/PVC-övergångar, tack vare att den är konstruerad att användas för polyetylenrör i PE80- och PE100-material SDR 11, 17/17,6 utan stödhylsa och för anslutning av metriska PVC-rör.

AquaFast-koppling



AquaFast flänsadapter

Rörmaterial



Se datablad för exakt specifikation

AquaFast kopplingar och flänsadapterar i diameter 63 till 315 mm

Fördelar med produktens design

Enkel att installera

- Självlåsand, ej roterande skruvar i hela sortimentet installeras med en enda skruvnyckel.
- Större håldiameter och användning av motstånd för att förhindra tidigt ingrepp för gripdonet gör att AquaFast enkelt glider över röret.



Fast anslag

- Korrekt installation indikeras genom kontakt mellan metallytorna mellan tre komponenter (ytterring, mellanring och hylsa/flänsadapter).



Flexibel flänsborning

- Flänsadapterar är som standard borrade med flera hål för att passa BS EN 1092-1 PN10 och 16.

Effektiv tätningsteknik för packningar

- Packning bestående av dubbla O-ringar ger lokala kontaktpunkter med högt tryck som genererar effektiv tätning på rörytan.
- EPDM-packningar (godkända för dricksvatten).

Korrosionsskydd

- Metallkomponenterna är belagda med Rilsan®-nylon 11, vilket är WRAS-godkänt för användning med dricksvatten och som ger långsiktigt korrosionsskydd samt motstånd mot slag och nötning.
- Muttrar och skruvar är Sheraplex-belagda enligt WIS 4-52-03, vilket betyder att de inte flagas av när de återanvänds och att de har ett långsiktigt korrosionsskydd.

Unik progressiv tätnings- och gripmekanism

- Patenterad konstruktion för packning och gripdon ger lågt tryck/låg belastning på utsidan av röret vid den första skruven, vilket eliminerar behovet av stödhylsa.
- Vid vattenöverföring används internt tryck för att öka packningens kompression vid kontaktpunkterna.
- När systemtrycket ökar förbättras gripdonets grepp om röret genom progressiv gripning.

Kundfördelar

- Perfekt för pumpade avloppsledningar eftersom det inte behövs någon stödhylsa, vilket innebär att hålet är helt fritt från hinder. Dessutom står den nötningsbeständiga Rilsan®-beläggning emot alla fasta partiklar som förekommer i avloppsvatten.
- Konstruktionens förväntade livslängd på 50 år säkerställs genom något som kallas accelererade åldringstest, vid vilka man simulerar livslängden för produkten och för metallytornas Rilsan®-nylonbeläggning som korrosionsskydd samt de Sheraplex-belagda skruvarna enligt WIS 4-52-03.
- Tuff hantering på anläggningen med Rilsan®-beläggning.
- Enkel installation på anläggningen tack vare att produkten levereras förmonterad, vilket gör att den enkelt glider över det runda röret. Motståndet säkerställer att gripdonet förblir inneslutet i höljet tills skruven är helt uppskruvad.
- Med färre skruvar säkerställs att produkten alltid kan orienteras för att underlätta åtkomst till skruven.
- Minimal skada på rör eftersom det progressiva gripsystemet endast penetrerar tillräckligt mycket för att stå emot belastningskrafter från internt tryck och andra laster i PE-rör.
- Alla material som är i kontakt med vatten är godkända för användning med dricksvatten (WRAS).
- Helt inspänd koppling, konstruerad att uppfylla funktionskraven i WIS4-24-01 typ 2 och ISO 17885.



Flänsadapter

DR11403_14_02_2024_ISSUE 8_S

Konstruerade för enkel och tillförlitlig installation i diken, varje gång.

Enkel att installera

AquaFast med stor diameter är snabb och enkel att installera och är en alternativ lösning till elektrofusion och smältsvetsning, för alla väder och alla dikesförhållanden. Enkel installation med ett minimalt antal skruvar och utan behov av invändig hylsa eller dyr dikesutrustning.

Kvalitet

Patentsökt innovativa produkt som är konstruerad enligt kvalitetssystem BS EN ISO 9001 och krav i brittiska och europeiska vattenförordningar.

Minskat lagerbehov

Tio storlekar täcker ett sortiment med flera SDR:er, vilket betyder en avsevärd minskning av traditionell lagerhållning. Det ger också distributörer och vattenbolag möjlighet att lagerhålla produkter som täcker alla behov – direkt från hyllan.



Innovativ konstruktion som är idealisk för ovala rör

Viking Johnson har konstruerat AquaFast med toleranser som gör att den passar på ovala rör och inte kräver dyra och tidskrävande rundningsverktyg.

Helt korrosionsskyddad

WRAS-godkänd svart Rilsan®-nylon 11-beläggning ger utmärkt korrosionsresistens och resistens mot slag, nötning, väder och kemikalier.

Står emot glidning

Förbättrad gripmekanism ger belastningsspänning i änden, motstånd mot rörglidning, vilket gör att kopplingen och flänsadaptern kan användas i klimat där temperaturen är mellan -20 och $+60$ °C. AquaFast har konstruerats att uppfylla funktionskraven i BS EN 12842, WIS 4-24-01 typ 2 och ISO 17855 (ersätter ISO 14236.2)



Rörmaterial

Se datablad för exakt specifikation

AquaFast kopplingar och flänsadapterar med stor diameter (355 till 450 mm)

Fördelar med produktens design

RILSAN
BY ARKEMA

Innovativt grepp

Förbättrad gripmekanism ger belastningsspänning i änden typ 2, vilket står emot rörglidning.

Korrosionsskydd

Alla gjutna komponenter är helt belagda med svart Rilsan®-nylon 11 som har utmärkt motståndskraft mot slag, nötning, väder och kemikalier samt god termisk stabilitet och flexibilitet för att klara av tuff hantering på arbetsplatsen.

Fast anslag

Korrekt installation bekräftas genom visuell indikering med kontakt metall med metall mellan klämbanden.

Centreringsfunktion

Runt produkten finns centreringskruvar som möjliggör korrekt montering under installation.

Kundfördelar

- Kopplingen kan användas för reparation utan invändiga hinder, vilket är idealiskt för avloppstillämpningar.
- Lämplig för anslutning av rör i våta förhållanden/nedsänkt i vatten och över mark.
- Inget behov av stödhylsa, momentnyckel eller annan specialutrustning på arbetsplatsen.
- Lätt att centrera på röret.
- Minskad lagerhållning – en produkt kan ansluta en nominell rörstorlek till vanliga SDR (11, 17/17,6 och 21).

- 50 års förväntad livslängd.
- Återanvändbarhet – inget behov av reservdelar för flera olika installationer.
- Sparar tid och arbete eftersom entreprenören endast behöver mäta PE-rörets nominella storlek för att kunna välja korrekt koppling.
- Kopplingarna levereras färdigmonterade.
- Minimalt antal skruvar att dra åt.



Storbritannien – A14

A14 från Cambriæ till Huntingdon

AquaFast-kopplingar upp till DN 355

Projekt

En investering på 1,5 miljarder brittiska pund för avveckling av befintliga rörledningar för dricksvatten och rörledningar för förorenat vatten som den nya körbanan kommer att byggas över samt utplacering av mer än 22 km nya rörledningar för att säkerställa att Anglian Water ska kunna fortsätta att tillhandahålla tjänster till sina kunder.

Kund

Anglian Water



Crane BS&U levererar endast produkter och har ingen direkt påverkan på och tar inte något ansvar för eventuella arbetsmetoder som används eller avbildas på bilderna som medföljer för installation av sådana produkter.

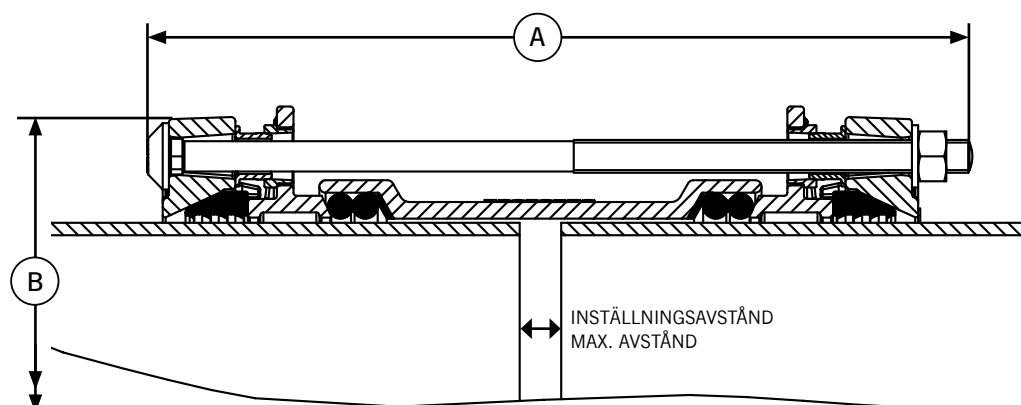


AquaFast-kopplingar (diameter 63 till 315 mm)

Datablad

1/2

Koppling



AquaFast-kopplingar

Ytterdiameter för rör	Skruvstorlek (antal - gänga x längd)	Mått (mm)		Inställningsavstånd (mm)	Max. avstånd (mm)	Vikt (kg)
		A max	B dia			
63	2-M12 x 250	257	144	20	30	4.2
75	2-M12 x 250	257	156	20	30	4.7
90	2-M12 x 250	257	171	20	30	5.3
110	2-M12 x 250	257	192	20	30	6.4
125	2-M12 x 250	257	207	20	30	7.1
140	4-M12 x 250	257	221	20	30	8.4
160	4-M12 x 250	257	241	20	30	9.2
180	4-M12 x 375	382	272	30	50	18.0
200	4-M12 x 375	382	292	30	50	20.4
225	4-M16 x 385	395	328	30	50	24.8
250	6-M16 x 385	395	352	30	50	31.5
280	6-M16 x 385	395	382	30	50	33.6
315	6-M16 x 385	395	417	30	50	38.7

Vi har kontrollerat noggrant att informationen i denna publikation är korrekt vid publiceringsdatumet. Crane Ltd avsäger sig allt ansvar för typografiska fel eller försummelser eller för eventuella felaktigheter av informationen i denna publikation, och vi förbehåller oss rätten att ändra denna information utan föregående meddelande.

DR11-403_14_02_2024_ISSUE 8_S

AquaFast-kopplingar (diameter 63 till 315 mm)

Datablad

2/2

Tekniska data

Märkdata för arbetstryck

Vatten: 16 bar

Gas: ej godkänd

Vakuumtryck

Klärar av vakuumtryck på -0,7 bar

Testtryck på arbetsplats

1,5 gånger arbetstryck under kort tid (2 timmar)

Rörmaterial/stödhylsa

Vid användning på följande rörmaterial behöver AquaFast ingen stödhylsa:

- MDPE (PE80) och HPPE (PE100) med SDR 11 och 17
- PVC-rör (metriska mått)
 - PVC-O (märkdata för rör: 16 bar)
 - PVC-O (märkdata för rör: 10 bar)

Vinkelinställning (enligt BS EN 12842)

Kopplingar: 1,5°

Bultvidmoment

Momentnyckel: Dra åt med en nyckel som är tillräckligt lång för att säkerställa att tillräcklig hävstångseffekt appliceras för att motstånden ska kollapsa jämnt tills det fasta anslaget metall mot metall uppnås.

Specialutrustning

Krävs ej, endast en trasa för att rengöra röret eller en skiftnyckel. Längden på den nyckel eller momentnyckel som används för att dra åt skruvarna måste vara tillräckligt lång för att säkerställa att tillräcklig hävstångseffekt appliceras för att motstånden ska kollapsa jämnt tills det fasta anslaget metall mot metall uppnås.

Nominell temperatur för produkten

EPDM: -20 till +40 °C

AquaFast är inte lämplig för uppvärmningssystem med varierande temperaturer.

Slutbelastning på grund av internt tryck

AquaFast helt inspänd koppling, konstruerad att uppfylla funktionskraven i WIS4-24-01 typ 2 och ISO 17885.

Godkännanden

Följande material som är i kontakt med vatten och som används i AquaFast är godkända för användning med dricksvatten:

Rilsan®-nylon 11:

- WRAS, DVGW, W270, ACS och KIWA

EPDM-packningar:

- WRAS

Förutom ovanstående har AquaFast som färdig produkt KIWA-certifiering, vilken verifierar att ovanstående produkter uppfyller kraven i The Water Supply (Water Fittings) Regulations 1999 för England och Wales, Water Byelaws 2000 för Skottland och The Water Regulations för Nordirland.

Material och relevanta standarder

Mitthylsa och yttering

Segjärn enligt BS EN 1563 (EN-GJS-450-10)

Gripring

Segjärn enligt BS EN 1563 (EN-GJS-450-10)

Mellanring

Segjärn enligt BS EN 1563 (EN-GJS-450-10)

Packning (EPDM)

BS EN 681-1 typ WA/BS 6920, hårdhet 70 IRHD

Motstånd

Automatstål (grad Y15), zinkbelagt (Zn3)

Skruvar

BS EN ISO 898-1, hållfasthetsklass 8.8

Tillval – rostfritt stål BS EN ISO3506-1, klass A2, hållfasthetsklass 70

(rostfritt stål kan beställas som tillval)

Muttrar

Stål enligt BS EN20898-2, hållfasthetsklass 8

Tillval – rostfritt stål BS EN ISO3506-2, klass A4, hållfasthetsklass 80

(rostfritt stål kan beställas som tillval)

Brickor

BS 1449-2, klass 304S15

Beläggningar

Mitthylsa, yttering och mellanring:

- Rilsan®-nylon 11

Gripdon:

- Elektroforesisk beläggning

Skruvar och muttrar:

- Sheraplex enligt WIS 4-52-03

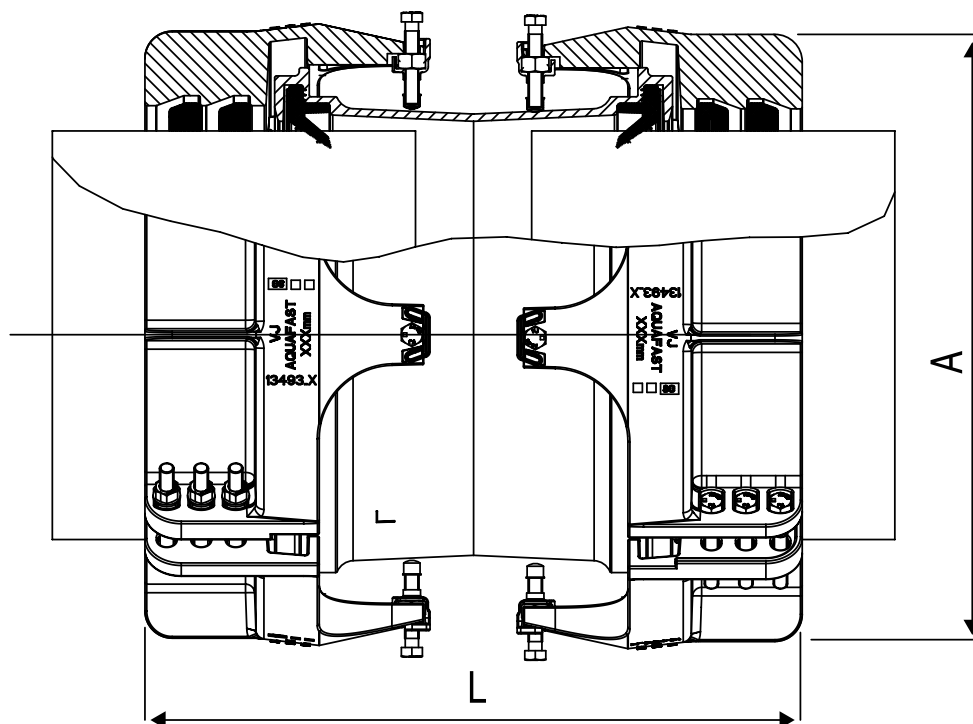
Vi har kontrollerat noggrant att informationen i denna publikation är korrekt vid publiceringsdatumet. Crane Ltd avsäger sig allt ansvar för typografiska fel eller försummelser eller för eventuella felaktigheter av informationen i denna publikation, och vi förbehåller oss rätten att ändra denna information utan föregående meddelande.

AquaFast-kopplingar med stor diameter (355 till 450 mm)

Datablad

1/2

Koppling



AquaFast-kopplingar

Nominell storlek	Arbetstryck för vatten (bar)	Skruvstorlek (antal - gänga x längd)	Installationsåp (mm)	Inställningsavstånd (baserat på nominellt installationsåp)	Ytermått (mm)			Vikt (kg)
					Klämbandets ytterdiameter (A)		Längd (L)	
					Installerad	Ej installerad		
355	16	24-M16 x 120	241	210	540	571	692	213.3
400	16	24-M16 x 120	247	210	585	618	704	231.3
450	16	24-M16 x 120	255	210	635	670	720	253.3

Vi har kontrollerat noggrant att informationen i denna publikation är korrekt vid publiceringsdatumet. Crane Ltd avsäger sig allt ansvar för typografiska fel eller försummelser eller för eventuella felaktigheter av informationen i denna publikation, och vi förbehåller oss rätten att ändra denna information utan föregående meddelande.

DR11-403_14_02_2024_ISSUE 8_S

AquaFast-kopplingar med stor diameter (355 till 450 mm)

Datablad

2/2

Tekniska data

Märkdata för arbetstryck

Vatten: 16 bar

Gas: ej godkänd

Vakuumtryck

Klarar av vakuumtryck på -0,7 bar

Testtryck på arbetsplats

1,5 gånger arbetstryck under kort tid (2 timmar)

Rörmaterial/stödhylsa

Vid användning på följande rörmaterial behöver AquaFast ingen stödhylsa:

- MDPE (PE80) i SDR 11 och 17/17,6
- HPPE (PE100) i SDR 11, 17/17,6 och 21

Vinkelinställning (enligt BS EN 12842)

Kopplingar: 1,0°

Bultvidrödmoment

Momentnyckel: Dra åt med en nyckel som är tillräckligt lång för att säkerställa att tillräcklig hävstångseffekt appliceras för att motståndet ska kollapsa jämnt tills det fasta anslaget metall mot metall uppnås.

Specialutrustning

Krävs ej, endast en trasa för att rengöra röret eller en skiftnyckel. Längden på den nyckel eller momentnyckel som används för att dra åt skruvarna måste vara tillräckligt lång för att säkerställa att tillräcklig hävstångseffekt appliceras för att motståndet ska kollapsa jämnt tills det fasta anslaget metall mot metall uppnås.

Nominell temperatur för produkten

EPDM -20 till +60 °C

AquaFast är inte lämplig för uppvärmningssystem med varierande temperaturer.

Slutbelastning på grund av internt tryck

AquaFast helt inspänd koppling, konstruerad att uppfylla funktionskraven i BS EN 12842, WIS 4-24-01 typ 2 och ISO 17855 (ersätter ISO 14236.2).

Godkännanden

Följande material som är i kontakt med vatten och som används i AquaFast är godkända för användning med dricksvatten:

Rilsan®-nylon 11:

- WRAS, DVGW, W270, ACS och KIWA

EPDM-packningar:

- WRAS

Förutom ovanstående har AquaFast som färdig produkt KIWA-certifiering, vilken verifierar att ovanstående produkter uppfyller kraven i The Water Supply (Water Fittings) Regulations 1999 för England och Wales, Water Byelaws 2000 för Skottland och The Water Regulations för Nordirland.

Material och relevanta standarder

Mitthylsa, klämband och gripning

Segjärn enligt BS EN 1563 (EN-GJS-450-10)

Packning

EPDM klass E enligt BS EN 681-1:1996, listad som typ WA WRAS

Beläggningar

Stomme, hylsa, mellanring och yttering:

- Rilsan®-nylon 11 enligt WIS 4-52-01 del 1

Muttrar och skruvar::

- Sheraplex-belagd enligt WIS 4-52-03

Gripdon:

- Elektroforesisk beläggning

Skruvar

Standard – rostfritt stål BS EN ISO3506-1, A2-70

Muttrar

Standard – rostfritt stål BS EN ISO3506-2, A4-80

Brickor

Rostfritt stål enligt BS1449: del 2:1983, klass 304S15

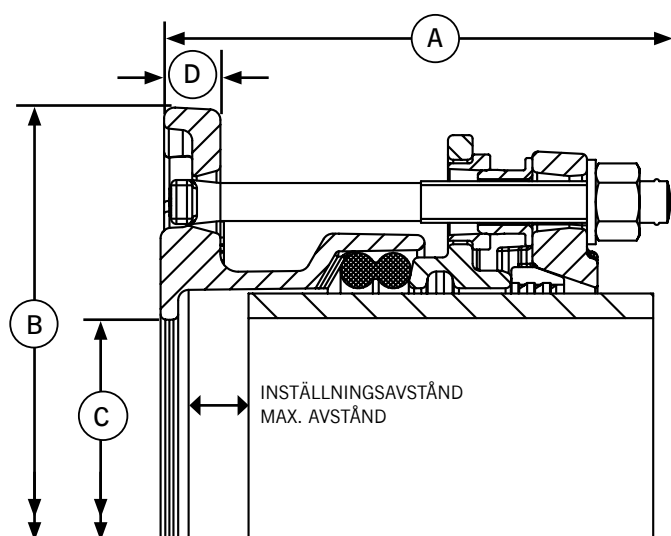
Vi har kontrollerat noggrant att informationen i denna publikation är korrekt vid publiceringsdatumet. Crane Ltd avsäger sig allt ansvar för typografiska fel eller försummelser eller för eventuella felaktigheter av informationen i denna publikation, och vi förbehåller oss rätten att ändra denna information utan föregående meddelande.

AquaFast flänsadapter (diameter 63 till 315 mm)

Datablad

1/2

Flänsadapter



AquaFast Flänsadapter

Ytterdiameter för rör	Flänsborring	Storlek för T-spårsskruv (antal-dia x längd)	Mått (mm)		Hål C (mm)	Flänstjocklek D (mm)	Inställningsavstånd (mm)	Max. avstånd (mm)	Vikt (kg)
			A max	B dia					
63	50/65 PN10,16	2-M12 x 135	144	185	50	17	20	25	4.4
75	65/80 PN10,16	2-M12 x 135	144	200	65	17	20	25	4.8
90	65/80 PN10,16	2-M12 x 135	144	200	80	17	20	25	5.0
110	100 PN10,16	2-M12 x 135	144	229	100	17	20	25	6.1
125	100/125 PN10,16	2-M12 x 135	144	250	100	17	20	25	7.2
140	125 PN10,16	4-M12 x 135	144	250	125	17	20	25	7.4
160	150 PN10,16	4-M12 x 135	144	285	150	17	20	25	8.5
180	150 PN10,16	4-M12 x 190	199	285	150	17	25	35	12.4
200	200 PN10,16	4-M12 x 190	200	343	190	18	25	35	15.4
225	200 PN10,16	4-M16 x 195	205	343	190	18	25	35	16.9
250	250 PN10,16	6-M16 x 195	207	406	240	20	25	35	22.5
280	250 PN10,16	6-M16 x 195	207	406	270	20	25	35	22.1
315	300 PN10,16	6-M16 x 195	208	483	300	21.5	25	35	28.2

Alla flänsar är borrarade enligt BS EN 1092-1 (tidigare BS 4504)/BS EN ISO 7005 PN10 och PN16

Vi har kontrollerat noggrant att informationen i denna publikation är korrekt vid publiceringsdatumet. Crane Ltd avsäger sig allt ansvar för typografiska fel eller försummelser eller för eventuella felaktigheter av informationen i denna publikation, och vi förbehåller oss rätten att ändra denna information utan föregående meddelande.

DR10450_06_11_2021_ISSUE7

AquaFast flänsadapterar (diameter 63 till 315 mm)

Datablad

2/2

Tekniska data

Märkdata för arbetstryck

Vatten: 16 bar

Gas: ej godkänd

Vakuumtryck

Klarar av vakuumtryck på -0,7 bar

Testtryck på arbetsplats

1,5 gånger arbetstryck under kort tid (2 timmar)

Rörmaterial/stödhylsa

Vid användning på följande rörmaterial behöver AquaFast ingen stödhylsa:

- MDPE (PE80) och HPPE (PE100) med SDR 11 och 17
- PVC-rör (metriska mått)
 - PVC-O (märkdata för rör: 16 bar)
 - PVC-O (märkdata för rör: 10 bar)

Flänsborring

Alla flänsar är borrade enligt BS EN 1092-1 (tidigare BS 4504)/ BS EN ISO 7005 PN10 och PN16

Vinkelinställning (enligt BS EN 12842)

Flänsadapterar: 1,5°

Bultvidmoment

Momentnyckel: Dra åt med en nyckel som är tillräckligt lång för att säkerställa att tillräcklig hävstångseffekt appliceras för att motstånden ska kollapsa jämnt tills det fasta anslaget metall mot metall uppnås.

Specialutrustning

Krävs ej, endast en trasa för att rengöra röret eller en skiftnyckel. Längden på den nyckel eller momentnyckel som används för att dra åt skruvarna måste vara tillräckligt lång för att säkerställa att tillräcklig hävstångseffekt appliceras för att motstånden ska kollapsa jämnt tills det fasta anslaget metall mot metall uppnås.

Nominell temperatur för produkten

EPDM: -20 till +40 °C

AquaFast är inte lämplig för uppvärmningssystem med varierande temperaturer.

Slutbelastning på grund av internt tryck

AquaFast helt inspänd koppling, konstruerad att uppfylla funktionskraven i WIS4-24-01 typ 2 och ISO 17885.

Godkännanden

Följande material som är i kontakt med vatten och som används i AquaFast är godkända för användning med dricksvatten:

Rilsan®-nylon 11:

- WRAS, DVGW, W270, ACS och KIWA

EPDM-packningar:

- WRAS

Förutom ovanstående har AquaFast som färdig produkt KIWA-certifiering, vilken verifierar att ovanstående produkter uppfyller kraven i The Water Supply (Water Fittings) Regulations 1999 för England och Wales, Water Byelaws 2000 för Skottland och The Water Regulations för Nordirland.

Material och relevanta standarder

Mitthylsa, yttering och flänsadapter

Segjärn enligt BS EN 1563 (EN-GJS-450-10)

Gripring

Segjärn enligt BS EN 1563 (EN-GJS-450-10)

Mellanring

Segjärn enligt BS EN 1563 (EN-GJS-450-10)

Packning (EPDM)

BS EN 681-1 typ WA/BS 6920, hårdhet 70 IRHD

Motstånd

Automatstål (grad Y15), zinkbelagt (Zn3)

Skruvar

BS EN ISO 898-1, hållfasthetsklass 8.8

Tillval – rostfritt stål BS EN ISO3506-1, klass A2, hållfasthetsklass 70

(rostfritt stål kan beställas som tillval)

Muttrar

Stål enligt BS EN20898-2, hållfasthetsklass 8

Tillval – rostfritt stål BS EN ISO3506-2, klass A4, hållfasthetsklass 80

(rostfritt stål kan beställas som tillval)

Brickor

BS 1449-2, klass 304S15

Beläggningar

Mitthylsa, yttering, flänsadapter och mellanring:

- Rilsan®-nylon 11

Gripdon:

- Elektroforesisk beläggning

Skruvar och muttrar:

- Sheraplex enligt WIS 4-52-03

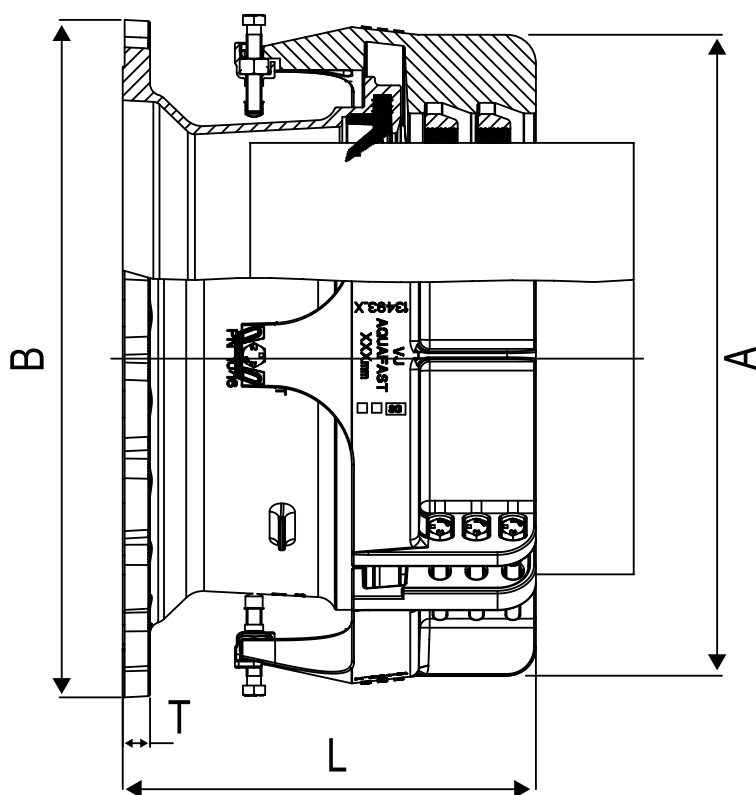
Vi har kontrollerat noggrant att informationen i denna publikation är korrekt vid publiceringsdatumet. Crane Ltd avsäger sig allt ansvar för typografiska fel eller försummelser eller för eventuella felaktigheter av informationen i denna publikation, och vi förbehåller oss rätten att ändra denna information utan föregående meddelande.

AquaFast flänsadapterar med stor diameter (355 till 450 mm)

Datablad

1/2

Flänsadapter



AquaFast Flänsadapter

Nominell storlek	Flänsborring	Arbetsstryck för vatten (bar)	Skruvstorlek (antal - gänga x längd)	Installationsåp (mm)			Inställningsavstånd (baserat på nominellt installationsåp)	Yttermått (mm)					Vikt (kg)
				Min	Nominellt	Max		Klämbandets ytterdiameter (A)		Längd (L)	Flänsens ytterdiameter (B)	Flänstjocklek (T)	
								Installerad	Ej installerad				
355	300 PN10,16	16	12-M16 x 120	284	304	324	197	540	571	501	455	22.5	122.2
355	350 PN10,16	16	12-M16 x 120	284	304	324	117	540	571	421	520	23.5	120.0
400	350 PN10,16	16	12-M16 x 120	289	309	329	183	585	618	492	520	23.5	134.4
400	400 PN10,16	16	12-M16 x 120	290	310	330	117	585	618	427	580	25	132.0
450	400 PN10,16	16	12-M16 x 120	298	318	338	109	635	670	427	580	25	142.9
450	450 PN10,16	16	12-M16 x 120	298	318	338	117	635	670	435	640	27	147.2
450	500 PN10,16	16	12-M16 x 120	298	318	338	117	635	670	435	715	28.5	155.4

Vi har kontrollerat noggrant att informationen i denna publikation är korrekt vid publiceringsdatumet. Crane Ltd avsäger sig allt ansvar för typografiska fel eller försummelser eller för eventuella felaktigheter av informationen i denna publikation, och vi förbehåller oss rätten att ändra denna information utan föregående meddelande.

DR11-403_14_02_2024_ISSUE 8_S

AquaFast flänsadapterar med stor diameter (355 till 450 mm)

Datablad

2/2

Tekniska data

Märkdata för arbetstryck

Vatten: 16 bar

Gas: ej godkänd

Vakuumtryck

Klarar av vakuumtryck på -0,7 bar

Testtryck på arbetsplats

1,5 gånger arbetstryck under kort tid (2 timmar)

Rörmaterial/stödhylsa

Vid användning på följande rörmaterial behöver AquaFast ingen stödhylsa:

- MDPE (PE80) i SDR 11 och 17/17,6
- HPPE (PE100) i SDR 11, 17/17,6 och 21

Vinkelinställning (enligt BS EN 12842)

Flänsadapterar: 1,0°

Bultvidrömoment

Momentnyckel: Dra åt med en nyckel som är tillräckligt lång för att säkerställa att tillräcklig hävstångseffekt appliceras för att motståndet ska kollapsa jämnt tills det fasta anslaget metall mot metall uppnås.

Specialutrustning

Krävs ej, endast en trasa för att rengöra röret eller en skiftnyckel. Längden på den nyckel eller momentnyckel som används för att dra åt skruvarna måste vara tillräckligt lång för att säkerställa att tillräcklig hävstångseffekt appliceras för att motståndet ska kollapsa jämnt tills det fasta anslaget metall mot metall uppnås.

Nominell temperatur för produkten

EPDM -20 till +60 °C

AquaFast är inte lämplig för uppvärmningssystem med varierande temperaturer.

Slutbelastning på grund av internt tryck

AquaFast helt inspänd koppling, konstruerad att uppfylla funktionskraven i BS EN 12842, WIS 4-24-01 typ 2 och ISO 17855 (ersätter ISO 14236.2).

Godkännanden

Följande material som är i kontakt med vatten och som används i AquaFast är godkända för användning med dricksvatten:

Rilsan®-nylon 11:

- WRAS, DVGW, W270, ACS och KIWA

EPDM-packningar:

- WRAS

Förutom ovanstående har AquaFast som färdig produkt KIWA-certifiering, vilken verifierar att ovanstående produkter uppfyller kraven i The Water Supply (Water Fittings) Regulations 1999 för England och Wales, Water Byelaws 2000 för Skottland och The Water Regulations för Nordirland.

Material och relevanta standarder

Flänsadapter, mitthylsa, klämband och gripning

Segjärn enligt BS EN 1563 (EN-GJS-450-10)

Packning

EPDM klass E enligt BS EN 681-1:1996, listad som typ WA WRAS

Beläggningar

Stomme, hylsa, mellanring och yttering:

- Rilsan®-nylon 11 enligt WIS 4-52-01 del 1

Muttrar och skruvar:

- Sheraplex-belagd enligt WIS 4-52-03

Gripdon:

- Elektroforesisk beläggning

Skruvar

Standard – rostfritt stål BS EN ISO3506-1, A2-70

Muttrar

Standard – rostfritt stål BS EN ISO3506-2, A4-80

Brickor

Rostfritt stål enligt BS1449: del 2:1983, klass 304S15

Vi har kontrollerat noggrant att informationen i denna publikation är korrekt vid publiceringsdatumet. Crane Ltd avsäger sig allt ansvar för typografiska fel eller försummelser eller för eventuella felaktigheter av informationen i denna publikation, och vi förbehåller oss rätten att ändra denna information utan föregående meddelande.

Frankrike – Villiers-Adam

Tillförlitligare dricksvattensystem

AquaFast flänsadapterar

Projekt

Viking Johnsons AquaFast-produkt har valts för en skräddarsydd lösning för SETHA i Bobingy. AquaFast-produkter valdes för trycktester tack vare deras progressiva tätningssystem och återanvändbarhet.

Kund

SEDIF

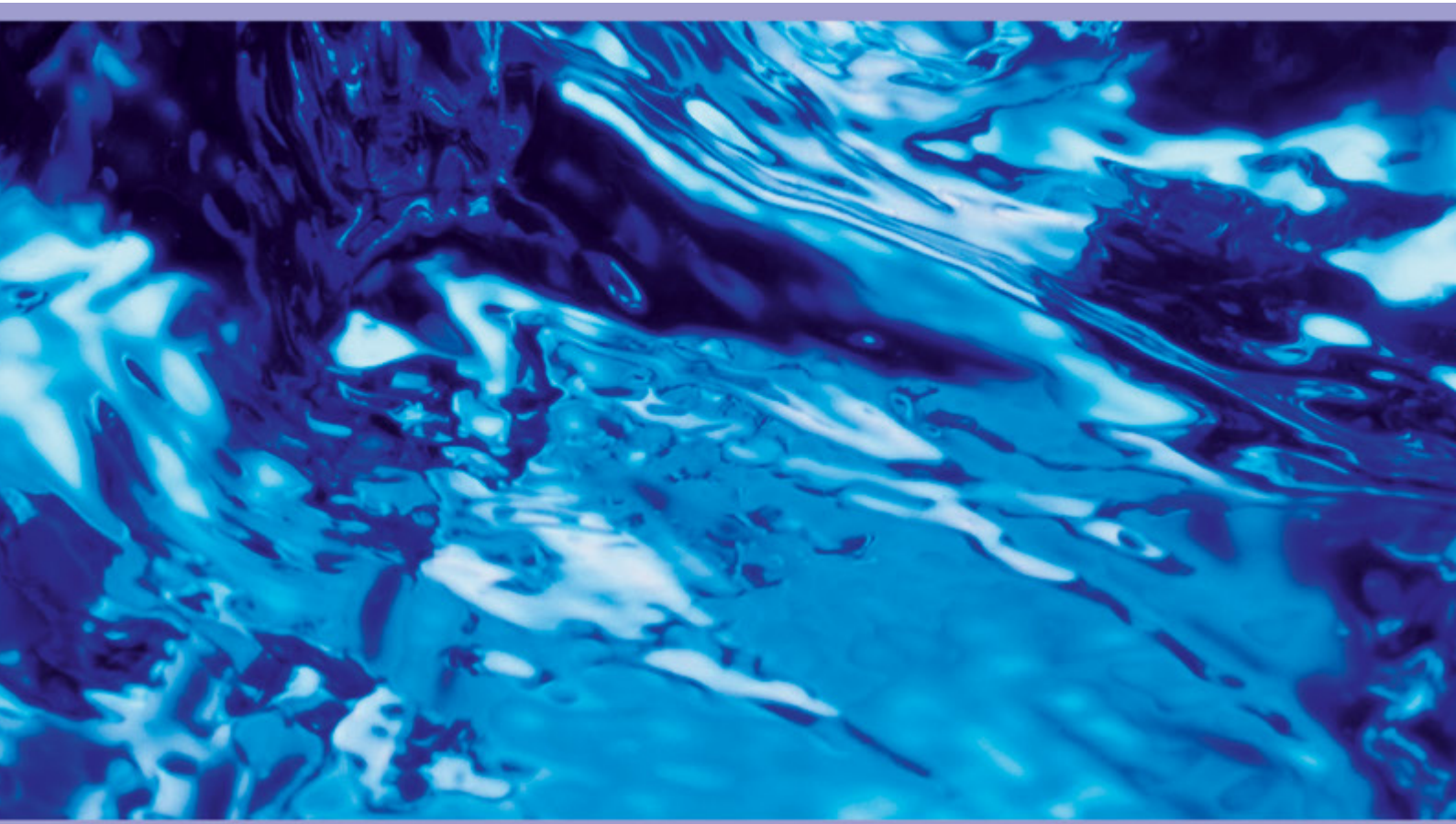
Entreprenör

SETHA Bobingy (Sade)

Crane BS&U levererar endast produkter och har ingen direkt påverkan på och tar inte något ansvar för eventuella arbetsmetoder som används eller avbildas på bilderna som medföljer för installation av sådana produkter.



Ulefos AB, Gjutarevägen 7,
SE-443 61 Stenkullen
TELEPHONE: +46 (0)302 229 20
EMAIL: info@ulefos.se
www.ulefos.se



46-48 WILBURY WAY
HITCHIN, HERTFORDSHIRE
SG4 0UD. UNITED KINGDOM
TELEPHONE: +44 (0)1462 443322
FAX: +44 (0)1462 443311
EMAIL: info@vikingjohnson.com

www.vikingjohnson.com

DUBAI SALES OFFICE
CRANE BS&U
BUILDING 4, OFFICE 901
THE GALLERIES
PO BOX 17415
DOWNTOWN JEBEL ALI
DUBAI. UAE
TELEPHONE: +971 4816 5800



FM 00311

EMS 553775



Du hittar vårt videobibliotek på följande adress:
www.youtube.com/user/CraneBSU

- Konstruerade och tillverkade under kvalitetsstyrningssystem enligt BS EN ISO 9001.
- Miljöledningssystem ackrediterat enligt ISO 14001.
- Ullständiga villkor finns på vår webbplats.

Vi har kontrollerat noggrant att informationen i denna publikation är korrekt vid publiceringsdatumet. Crane Ltd avsäger sig allt ansvar för typografiska fel eller försummelser eller för eventuella feltolkningar av informationen i denna publikation, och vi förbehåller oss rätten att ändra denna information utan föregående meddelande.

DRT1403_14_02_2024_ISSUE 8_S

PIONEERS IN PIPE SOLUTIONS

CRANE BUILDING SERVICES & UTILITIES

www.cranesbu.com

